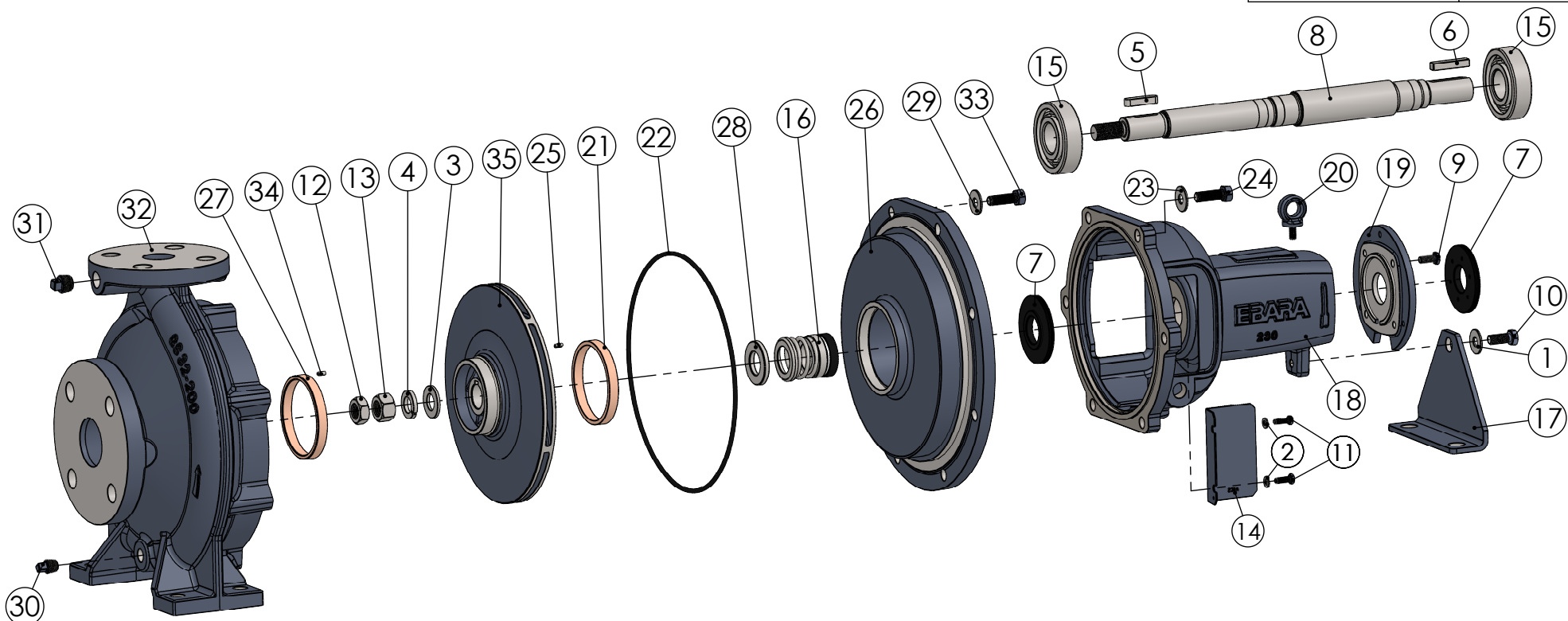



SUCÇÃO: --- RECALQUE: ---



Pos.	Descrição	Material	Qtde.
1	Arruela Lisa (Washer)	ZB (SAE)	1
2	Arruela lisa (Washer)	ZB (SAE)	4
3	Arruela Lisa (Plane Washer)	Inox-304	1
4	Arruela Elástica (Spring Washer)	Inox-304	1
5	Chaveta (Key)	Inox-304	1
6	Chaveta (Key)	SAE-1045	1
7	Defletor (Deflector)	EPDM / SAE	2
8	Eixo (Shaft)	Inox-420	1
9	Parafuso Sextavado (Bolt)	ZB (SAE)	4
10	Parafuso Sextavado (Bolt)	ZB (SAE)	1
11	Parafuso Sextavado (Bolt)	ZB (SAE)	4
12	Porca Hexagonal(Fino) (Hex Jam Nut Thin)	Inox-304	1
13	Porca Hexagonal (Hex Nut Normal Type)	Inox-304	1
14	Protetor (Protector)	Aço-1020	2
15	Rolamento (Bearing)	---	2
16	Selo Mecânico (Mechanical Seal)	Ceram./Carvão/NBR/304	1
17	Suporte de Apoio (Stay)	Aço-1020	1
18	Suporte (Bearing Casing)	ASTM A48 CL250	1
19	Tampa Suporte (Bearing Cover)	ASTM A48 CL250	1
20	Olhal Susp. (Eye Bolt)	ZB (SAE)	1
21	Anel de Desgaste (Casing Ring)	Bronze C84400	1

Pos.	Descrição	Material	Qtde.
22	Anel O'Ring (O-Ring)	NBR	1
23	Arruela Lisa (Washer)	ZB (SAE)	6
24	Parafuso Sextavado (Bolt) / Porca (Nut)	ZB (SAE)	6
25	Pino Elástico (Spring Pin)	Inox-304	---
26	Tampa de Pressão Selo (Casing Cover)	ASTM A48 CL250	1
27	Anel de Desgaste (Casing Ring)	Bronze C84400	1
28	Anel Distanciador do Rotor (Spacer Ring)	Inox-304	1
29	Arruela Lisa (Washer)	ZB (SAE)	---
30	Bujão 1/4" BSP (Plug)	ZB (SAE)	1
31	Bujão 3/8" BSP (Plug)	ZB (SAE)	1
32	Carcaça (Casing)	ASTM A48 CL250	1
33	Parafuso Sextavado (Bolt) / Prisioneiro (Stud Bolt)	ZB (SAE)	---
34	Pino Elástico (Spring Pin)	Inox-304	---
35	Rotor (Impeller)	ASTM A48 CL250	1

thebe BOMBAS HIDRÁULICAS EBARA CORPORATION	EXECUTADO	Guilherme Z.	13/02/19						
	VERIFICADO	Gustavo G.	13/02/19						
	APROVADO	Garcia	13/02/19						
		NOME	DATA CRIAÇÃO	OBSERVAÇÃO	REVISÃO	LOCAL	Nº DOCUM.	DATA	APROVADO

Bomba série GS/230, GS/240 e GS/250 - Selo					DESENHO Nº 1005GS3				A4		
							ESCALA: 1:6				
Em caso de dúvidas pergunte!			MATERIAL :		PESO:		FOLHA 1 de 1		UNID.: Milímetro (mm)		



EBARA CORPORATION

Relação de Peças GS80-400 Mancal Selo



	Pos.	Código	Descrição	Qtde
SUPORTE	1	1127.04.00352	ARRUELA LISA 3/8" ZB (1 KG=2,17 %)	1
	2	1127.04.10732	ARRUELA LISA No.10 (3/16) ZB (1 KG=5,70%) GS	4
	3	1127.04.12293	ARRUELA LISA 1.1/4" INOX 304 (GS)	1
	4	1127.04.12292	ARRUELA DE PRESSAO 1.1/4" INOX	1
	5	1127.04.12294	CHAVETA 12x8x75R (AA) INOX 304	1
	6	1127.04.12295	CHAVETA 12x8x100S (BB)	1
	7	1127.04.12296	DEFLETOR GS/250 Ø88X7 SAE/EPDM	2
	8	1127.04.11053	EIXO GS/250 INOX 420 (KIT)	1
	9	1127.04.00314	PARAF.SEXT.UNC 3/8 x 1" RI ZB	4
	10	1127.04.00313	PARAF.SEXT.UNC 3/8 x 7/8 RI ZB	1
	11	1127.04.10706	PARAF.SEXT.UNC 3/16 x 5/8" RI ZB (GS)	4
	12	1127.04.12414	PORCA SEXT.UNC 1.1/4" (FINA) INOX 304	1
	13	1127.04.12298	PORCA SEXT.UNC 1.1/4" INOX	1
	14	1127.04.12297	PROTETOR GS/250A (114X72,5) ACO 1020	2
	15	1127.04.12300	ROLAMENTO 6310 ZZ	2
	16	1127.04.12307	SELO MEC. 48mm CER/CARBONO/NBR/INOX 304 (GS)	1
	17	1127.04.12305	SUPORTE DE APOIO GS/190X110	1
	18	1127.04.11054	SUPORTE GS/250	1
	19	1127.04.11055	TAMPA SUPORTE GS/250	1
	20	1127.04.11175	OLHAL SUSP. FORJADO TIPO PARAFUSO 3/8 UNC	1
TAMPA PRES.	21	1127.04.11058	ANEL DESG.BRONZE.GS/SLY-148	1
	22	1127.04.12245	ANEL O'RING 456,06 X 5,33MM EPDM (GS)	1
	23	1127.04.00352	ARRUELA LISA 3/8" ZB (1 KG=2,17 %)	6
	24	1127.04.11854	PARAF.SEXT.UNC 3/8 x 1.3/16 RI ZB (GS)	6
	25	1127.04.10704	PINO ELASTICO 3 X 8 INOX 304 (GS)	1
	26	1127.04.11059	TAMPA PRES.GS80-400 SELO (KIT)	1
CARCAÇA	27	1127.04.11058	ANEL DESG.BRONZE.GS/SLY-148	1
	28	1127.04.11078	ANEL DISTANCIADOR DO ROTOR GS/250 MANCAL INOX 304	1
	29	1127.04.00353	ARRUELA LISA 1/2" ZB	16
	30	1127.04.10792	BUJAO 1/4" BSP GALV. SAE (ZB)	1
	31	1127.04.10791	BUJAO 3/8" BSP GALV. SAE (ZB)	1
	32	Tab.Carcaça	CARCACA GS80-400 (KIT)	1
	33	1127.04.04256	PARAF.SEXT.UNC 1/2 x 1.1/2 RI ZB	16
	34	1127.04.10704	PINO ELASTICO 3 X 8 INOX 304 (GS)	1
	XX	1127.04.12338	PLAQUETA DE IDENTIFICACAO 40 X 50 MM - EBARA (GS)	1
	35	1127.04.11062	ROTOR GS80-400 438X42 MAN	1

Modelo	Código	Tabela de Carcaça	Qtde
ANSI B-16.1	1127.04.11060	CARCACA GS80-400 ANSI B16.1 (KIT)	1
DIN PN16	1127.04.11061	CARCACA GS80-400 DIN PN16 (KIT)	1

Bocal	Código	Kit Contra Flange	Qtde
SUC - 4"	1127.04.02224	CONTRA FLANGE DN-100 ANSI B16.1	1
REC - 3"	1127.04.02223	CONTRA FLANGE DN-80 ANSI B16.1	1
SUC	1127.04.00700	PARAF.SEXT.UNC 5/8 x 3 RP	8
REC	1127.04.00333	PARAF.SEXT.UNC 5/8 x 2 1/2 RP	8
SUC/REC	1127.04.00348	PORCA SEXT.UNC 5/8"	16
SUC	1127.04.07899	JUNTA BORRACHA P/C.FLANGE DN-100 ANSI B16.1 (2224)	1
REC	1127.04.07901	JUNTA BORRACHA P/C.FLANGE DN-80 ANSI B16.1 (2223)	1