

A

B

C

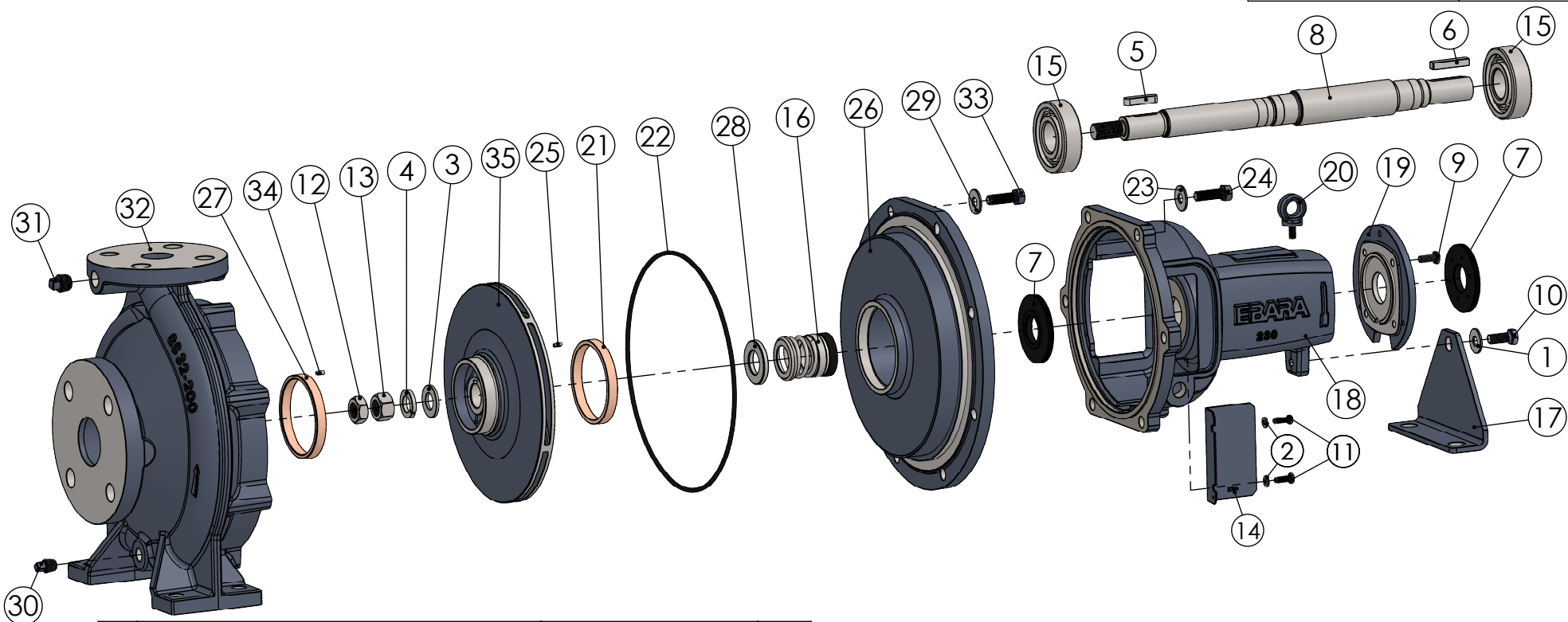
D

A

B

C


- 398 -



| Pos. | Descrição | Material | Qtde. |
|------|--|-----------------------|-------|
| 1 | Arruela Lisa (Washer) | ZB (SAE) | 1 |
| 2 | Arruela lisa (Washer) | ZB (SAE) | 4 |
| 3 | Arruela Lisa (Plane Washer) | Inox-304 | 1 |
| 4 | Arruela Elástica (Spring Washer) | Inox-304 | 1 |
| 5 | Chaveta (Key) | Inox-304 | 1 |
| 6 | Chaveta (Key) | SAE-1045 | 1 |
| 7 | Defletor (Deflector) | EPDM / SAE | 2 |
| 8 | Eixo (Shaft) | Inox-420 | 1 |
| 9 | Parafuso Sextavado (Bolt) | ZB (SAE) | 4 |
| 10 | Parafuso Sextavado (Bolt) | ZB (SAE) | 1 |
| 11 | Parafuso Sextavado (Bolt) | ZB (SAE) | 4 |
| 12 | Porca Hexagonal(Fino) (Hex Jam Nut Thin) | Inox-304 | 1 |
| 13 | Porca Hexagonal (Hex Nut Normal Type) | Inox-304 | 1 |
| 14 | Protetor (Protector) | Aço-1020 | 2 |
| 15 | Rolamento (Bearing) | --- | 2 |
| 16 | Selo Mecânico (Mechanical Seal) | Ceram./Carvão/NBR/304 | 1 |
| 17 | Suporte de Apoio (Stay) | Aço-1020 | 1 |
| 18 | Suporte (Bearing Casing) | ASTM A48 CL250 | 1 |
| 19 | Tampa Suporte (Bearing Cover) | ASTM A48 CL250 | 1 |
| 20 | Olhal Susp. (Eye Bolt) | ZB (SAE) | 1 |
| 21 | Anel de Desgaste (Casing Ring) | Bronze C84400 | 1 |

| Pos. | Descrição | Material | Qtde. |
|------|---|----------------|-------|
| 22 | Anel O'Ring (O-Ring) | NBR | 1 |
| 23 | Arruela Lisa (Washer) | ZB (SAE) | 6 |
| 24 | Parafuso Sextavado (Bolt) / Porca (Nut) | ZB (SAE) | 6 |
| 25 | Pino Elástico (Spring Pin) | Inox-304 | --- |
| 26 | Tampa de Pressão Selo (Casing Cover) | ASTM A48 CL250 | 1 |
| 27 | Anel de Desgaste (Casing Ring) | Bronze C84400 | 1 |
| 28 | Anel Distanciador do Rotor (Spacer Ring) | Inox-304 | 1 |
| 29 | Arruela Lisa (Washer) | ZB (SAE) | --- |
| 30 | Bujão 1/4" BSP (Plug) | ZB (SAE) | 1 |
| 31 | Bujão 3/8" BSP (Plug) | ZB (SAE) | 1 |
| 32 | Carcaça (Casing) | ASTM A48 CL250 | 1 |
| 33 | Parafuso Sextavado (Bolt) / Prisioneiro (Stud Bolt) | ZB (SAE) | --- |
| 34 | Pino Elástico (Spring Pin) | Inox-304 | --- |
| 35 | Rotor (Impeller) | ASTM A48 CL250 | 1 |

| | | | | | | | | | |
|---|------------|--------------|------------|---------|-------|-----------|------|----------|--|
| thebe BOMBAS HIDRÁULICAS EBARA CORPORATION | EXECUTADO | Guilherme Z. | 13/02/19 | | | | | | |
| | VERIFICADO | Gustavo G. | 13/02/19 | | | | | | |
| | APROVADO | Garcia | 13/02/19 | | | | | | |
| | NOME | DATA CRIAÇÃO | OBSERVAÇÃO | REVISÃO | LOCAL | Nº DOCUM. | DATA | APROVADO | |

| | | | | | | | | | |
|--|--|------------|--|-------|------------------------------|--------------|---|---|----|
| Bomba série GS/230, GS/240 e GS/250 - Selo | | | | | DESENHO Nº 1005GS3 | |  |  | A4 |
| ESCALA:1:6 | | | | | | | | | |
| Em caso de dúvidas pergunte! | | MATERIAL : | | PESO: | | FOLHA 1 de 1 | | UNID.: Milímetro (mm) | |



EBARA CORPORATION

Relação de Peças GS32-160.1 Mancal Selo



| | Pos. | Código | Descrição | Qtde |
|-------------|------|---------------|---|------|
| SUPORTE | 1 | 1127.04.00352 | ARRUELA LISA 3/8" ZB (1 KG=2,17 %) | 1 |
| | 2 | 1127.04.10732 | ARRUELA LISA No.10 (3/16) ZB (1 KG=5,70%) GS | 4 |
| | 3 | 1127.04.11856 | ARRUELA LISA 5/8" INOX 304 (GS) | 1 |
| | 4 | 1127.04.11855 | ARRUELA DE PRESSAO 5/8" INOX 304 (GS) | 1 |
| | 5 | 1127.04.11851 | CHAVETA 8x7x36mm (AA) INOX 304 | 1 |
| | 6 | 1127.04.11905 | CHAVETA 8x7x40mm (BB) | 1 |
| | 7 | 1127.04.10796 | DEFLETOR GS/230 Ø28X68X7 SAE/EPDM | 2 |
| | 8 | 1127.04.10834 | EIXO GS/230 INOX 420 (KIT) | 1 |
| | 9 | 1127.04.00297 | PARAF.SEXT.UNC 1/4 x 5/8 RI ZB | 4 |
| | 10 | 1127.04.00313 | PARAF.SEXT.UNC 3/8 x 7/8 RI ZB | 1 |
| | 11 | 1127.04.10706 | PARAF.SEXT.UNC 3/16 x 5/8" RI ZB (GS) | 4 |
| | 12 | 1127.04.11857 | PORCA SEXT.UNC 5/8" (FINA) INOX 304 | 1 |
| | 13 | 1127.04.02031 | PORCA SEXT.UNC 5/8" INOX 304 | 1 |
| | 14 | 1127.04.11849 | PROTETOR GS/230A (94X55) ACO 1020 | 2 |
| | 15 | 1127.04.01051 | ROLAMENTO 6306 ZZ | 2 |
| | 16 | 1127.04.12234 | SELO MEC. 28mm CER/CARBONO/NBR/INOX 304 (GS) | 1 |
| | 17 | 1127.04.12044 | SUPORTE DE APOIO GS/67X110 | 1 |
| | 18 | 1127.04.10832 | SUPORTE GS/230 | 1 |
| | 19 | 1127.04.10833 | TAMPA SUPORTE GS/230 | 1 |
| | 20 | ---- | ---- | ---- |
| TAMPA PRES. | 21 | 1127.04.10835 | ANEL DESG.BRONZE.GS/SLY-76 | 1 |
| | 22 | 1127.04.12241 | ANEL O'RING 183,7 x 3,5 NBR (GS) | 1 |
| | 23 | 1127.04.00352 | ARRUELA LISA 3/8" ZB (1 KG=2,17 %) | 6 |
| | 24 | 1127.04.00316 | PARAF.SEXT.UNC 3/8 x 1.1/2 ZB | 6 |
| | 25 | 1127.04.10704 | PINO ELASTICO 3 X 8 INOX 304 (GS) | 1 |
| | 26 | 1127.04.10862 | TAMPA PRES.GS32-160 SELO (KIT) | 1 |
| CARCAÇA | 27 | 1127.04.10835 | ANEL DESG.BRONZE.GS/SLY-76 | 1 |
| | 28 | 1127.04.10840 | ANEL DISTANCIADOR DO ROTOR GS/230 MANCAL INOX 304 | 1 |
| | 29 | ---- | ---- | ---- |
| | 30 | 1127.04.10792 | BUJAO 1/4" BSP GALV. SAE (ZB) | 1 |
| | 31 | 1127.04.10791 | BUJAO 3/8" BSP GALV. SAE (ZB) | 1 |
| | 32 | Tab.Carcaça | CARCACA GS32-160.1 (KIT) | 1 |
| | 33 | ---- | ---- | ---- |
| | 34 | 1127.04.10704 | PINO ELASTICO 3 X 8 INOX 304 (GS) | 1 |
| | XX | 1127.04.12338 | PLAQUETA DE IDENTIFICACAO 40 X 50 MM - EBARA (GS) | 1 |
| | 35 | 1127.04.10922 | ROTOR GS32-160.1 177X24 MAN | 1 |

| Modelo | Código | Tabela de Carcaça | Qtde |
|-------------|---------------|-------------------------------------|------|
| ANSI B-16.1 | 1127.04.10920 | CARCACA GS32-160.1 ANSI B16.1 (KIT) | 1 |
| DIN PN16 | 1127.04.10921 | CARCACA GS32-160.1 DIN PN16 (KIT) | 1 |

| Bocal | Código | Kit Contra Flange | Qtde |
|--------------|---------------|--|------|
| SUC - 2" | 1127.04.05552 | CONTRA FLANGE ANSI DN50 125LB BSP | 1 |
| REC - 1.1/4" | 1127.04.05540 | CONTRA FLANGE ANSI DN32 125LB BSP | 1 |
| SUC | 1127.04.00333 | PARAF.SEXT.UNC 5/8 x 2 1/2 RP | 4 |
| SUC | 1127.04.00348 | PORCA SEXT.UNC 5/8" | 4 |
| REC | 1127.04.00330 | PARAF.SEXT.BSW 1/2 x 2 RI | 4 |
| REC | 1127.04.00347 | PORCA SEXT.BSW 1/2" | 4 |
| SUC | 1127.04.07894 | JUNTA BORRACHA P/C.FLANGE ANSI DN50 125LB BSP (5552) | 1 |
| REC | 1127.04.07891 | JUNTA BORRACHA P/C.FLANGE ANSI DN32 125LB BSP (5540) | 1 |