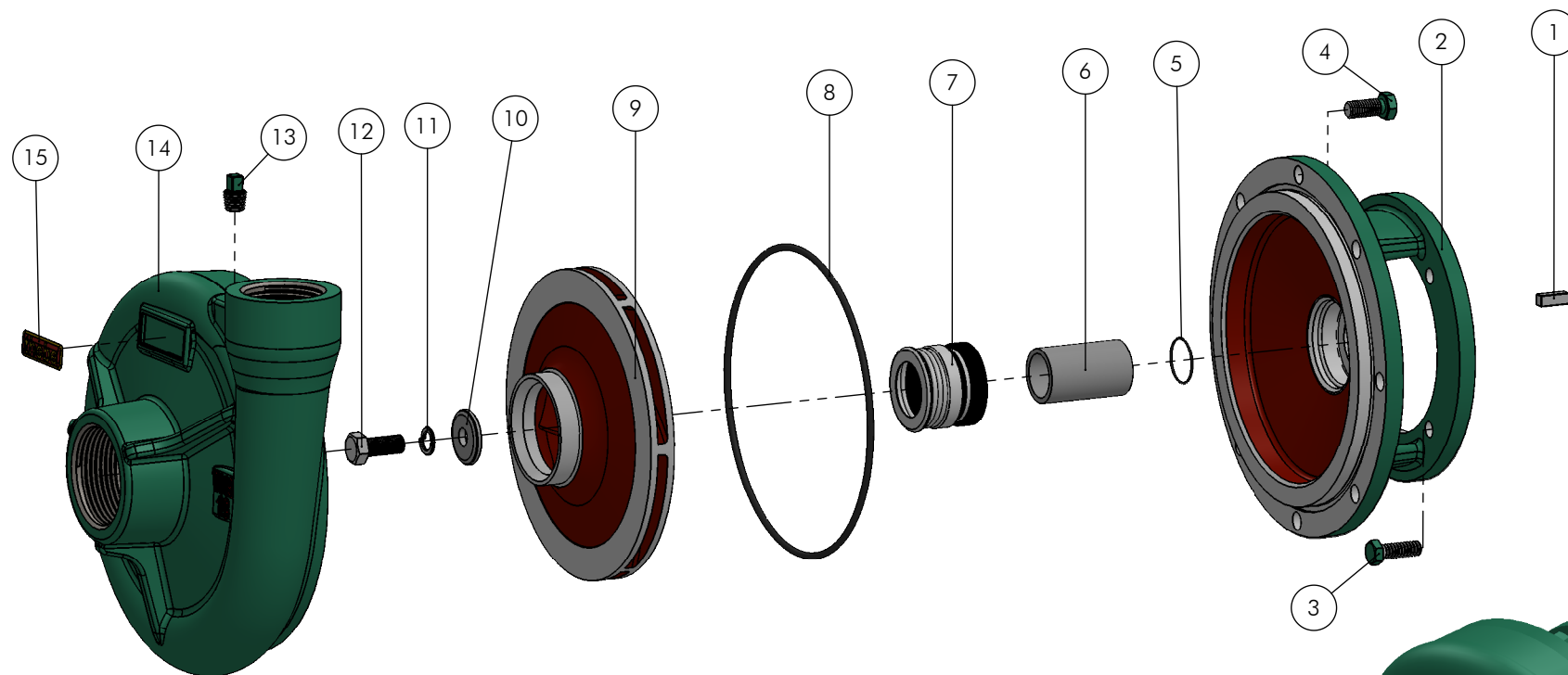


Montagem a partir de 25/10/2006 conforme alteração do eixo do motor

SUCÇÃO: 2" BSP

RECALQUE: 1.1/2" BSP



15	Plaqueta Thebe PU	1	05468
14	Carcaça THS-18	1	01548
13	Bujão 1/4" BSP	1	00174
12	Paraf. Sext. (Ver tabela 1)	1	Tab. 1
11	Arruela pressão (Ver tabela 1)	1	Tab. 1
 10	Arruela lisa THS/THSI-18 BD/Toy	1	Tab. 1
 9	Rotor THS-18 Furo Ø25,4	1	Tab. R
 8	Anel O'Ring Ø177.39 x 3.5mm	1	05676
7	Selo Mecânico 1.1/4" T21	1	00228
6	Bucha aço selo THS-18 selo Gas.F.Ø25,4	1	01993
 5	Anel O'Ring Ø25 x 1mm	1	12215
4	Paraf. Sext. UNC 3/8" x 7/8"	8	00313
3	Paraf. Sext. M8 x 1.25 x 25 mm	4	02257
2	Tampa Interm. THS-18 Gas./Diesel	1	01994
 1	Chaveta 6.35 x 6 x 18mm	1	07685
Pos.	Descrição	Qtde	Código





Tabela 1 - Parafuso Item 10, 11 e 12

Potência	Item 12		Item 10	Item 11
	Descrição	Código	Código	Código
7/10HP	M10x1.5x25mm	02331	02822	02655
13HP	UNF 7/16"x1"	05288	05515	05287
18HP	M10x1.5x25mm	02331	02822	02655

Tabela - R

Potência	Diâm.	Código
7HP	147	05584
10HP	168	02534
13HP	180	05669
18HP	180	02534

Montagem no Motor Branco/Buffalo 7HP, 10HP, 13HP, 3500RPM

 EBARA CORPORATION	EXECUTADO	A.P.Scarpel	04/10/06		 1D	AE-21.05.01	24/05/21	Gustavo G.	
	VERIFICADO	A.P.Scarpel	04/10/06			 1D	AE-13.12.01	05/12/13	Garcia
	APROVADO	Garcia	04/10/06			 1D	AE-12.05.02	03/05/12	Garcia
		NOME	DATA CRIAÇÃO			OBSERVAÇÃO	REVISÃO	LOCAL	Nº DOCUM.

THS-18 Branco Diesel

DESENHO Nº
BD-150



ESCALA:1:4

Em caso de dúvidas pergunte!

MATERIAL :

PESO:

FOLHA 1 de 1

UNID.: Milímetro (mm)

GD-34