

SUCÇÃO: 3" BSP      RECALQUE: 2.1/2" BSP

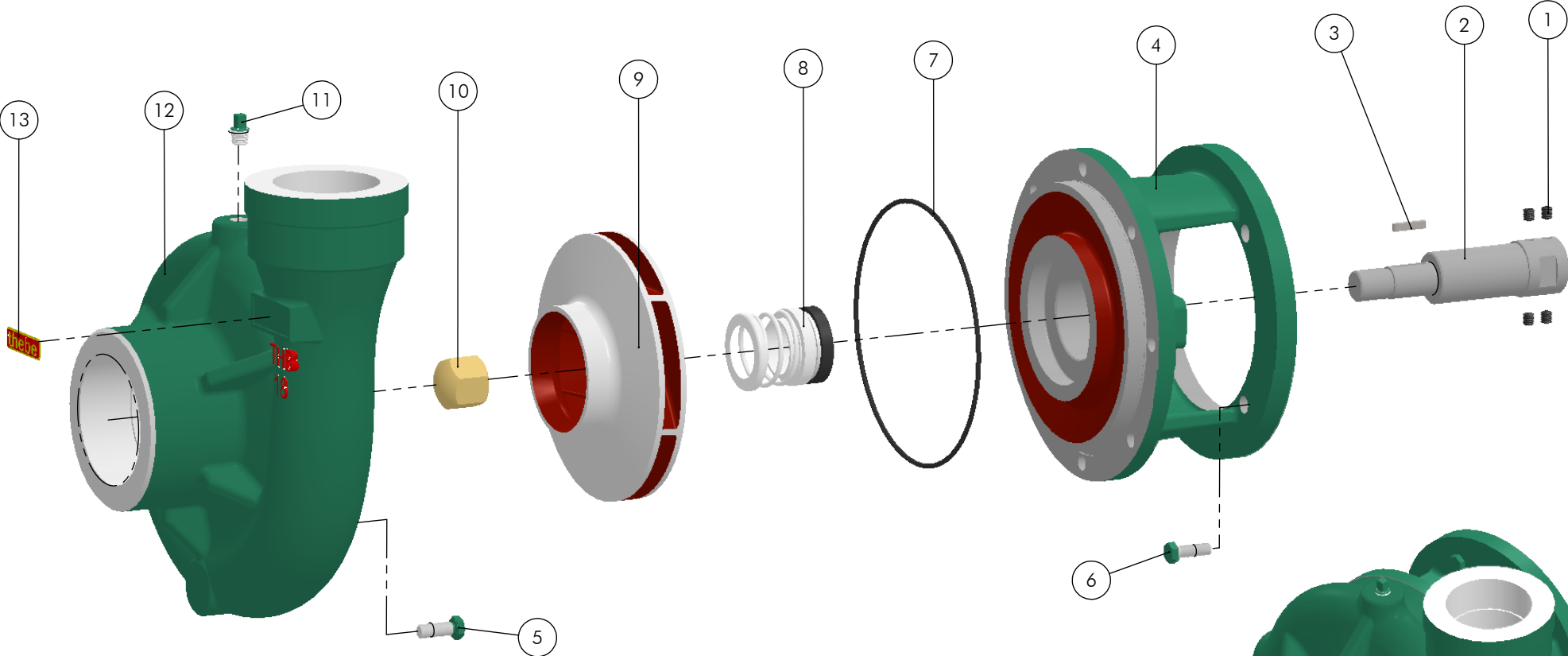




Tabela 1

Motor	Item 6	Código
GX-620	UNC 3/8" x 1"	00314
BD-837H	M10 x 1.5 x 25mm	02331
BFD-10		

13	Plaqueta Thebe PU	1	05468
12	Carcaça THB-18(R)	1	01997
11	Bujão 1/4" BSP (Plug)	1	00174
10	Porca Latão 1/2" BSP Cega	1	01962
9	Rotor THB-18 Ø173x12 furo Ø22.22	1	02134
8	Selo Mec. 1.3/8" T21 Buna	1	00230
7	Anel O'Ring Ø177.39 x 3.5mm	1	05676
6	Paraf. Sext. (Ver tabela 1)	4	Tab. 1
5	Paraf. Sext. UNC 3/8" x 1"	8	00314
4	Tampa Interm. THB-18 GX-620/BD	1	04534
3	Chaveta 5 x 25mm (AA)	1	05004
2	Along. THL-18/THB-18 GX-390/BD/Toy	1	02220
1	Paraf. Allen 5/16" x 5/16" S/C UNC	4	00335
Pos.	Descrição	Qtde	Código

Motor Honda GX-620/Branco BD-837H/Bufalo BFD

 BOMBAS HIDRAULICAS EBARA CORPORATION	EXECUTADO	A.P.Scarpel	25/11/11						
	VERIFICADO	A.P.Scarpel	25/11/11						
	APROVADO	Garcia	25/11/11						
		NOME	DATA CRIAÇÃO	OBSERVAÇÃO	REVISÃO	LOCAL	Nº DOCUM.	DATA	APROVADO
					01	1D	AE-12.05.02	03/05/12	Garcia

THB-18 (R) GX-620/BD-387H	DESENHO Nº		A4
	B4T215		
		ESCALA:1:4	