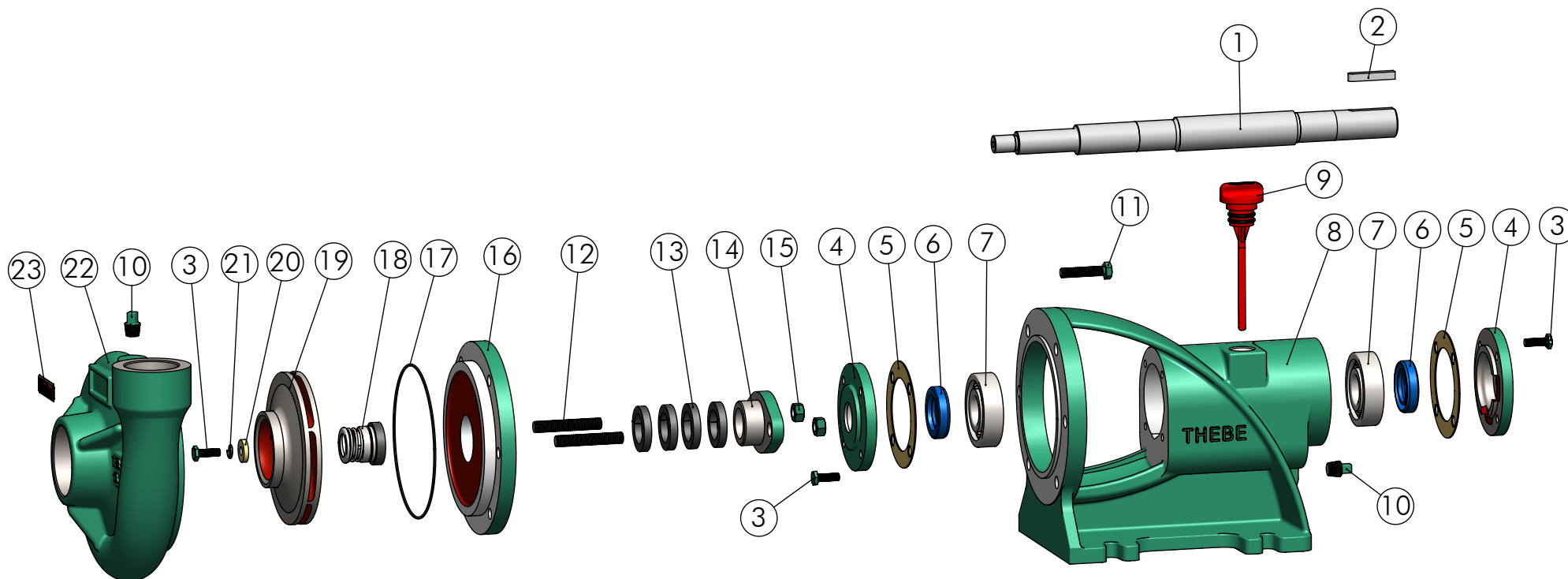


Montagem até Junho de 2022

SUCÇÃO: 2" BSP

RECALQUE: 1 1/2" BSP



*Peças opcionais p/bomba selo ou gaxeta

				Selo	Gaxeta
23	Plaqueta Thebe PU	Pç	1	05468	05468
22	Carcaca THB-13	Pç	1	01545	01545
21	Arruela Pressão 1/4" (p/ Motor Trif.)	Pç	1	00355	00355
20	Arruela Lisa Latão TH-16 / TJ-16 Gas. / AEX-1	Pç	1	01853	01853
19	Rotor THB-13	Pç	1	Tab. R	Tab. R
18	Selo Mecânico 3/4" T21	Pç	1	00225	- - -
17	Anel O'Ring Ø126,72 x 1,78mm	Pç	1	12235	12235
16	Tampa Traseira THB-13	Pç	1	09496	01690
15	* Porca sext.UNC 3/8"	Pç	2	00345	00345
14	*Aperta Gax. THB/THL/THS/AE-1/AE-2/R-16(R)	Pç	1	---	01748
13	* Gaxeta 1/4"	Mt	0.46	- - -	00269
12	* Prisioneiro Gax. UNC 3/8" x 58mm	Pç	2	- - -	00672
11	Paraf. Sext. UNC 5/16" x 1.1/2"	Pç	6	00308	00308
10	Bujão 1/4" BSP (Opcional sob consulta)	Pç	2	00174	00174
9	Indicador Nível de Óleo	Pç	1	02053	02053
8	Suporte AE-1 / THB / THL-13	Pç	1	01469	01469
7	Rolamento 6305 C3	Pç	2	00288	00288
6	Retentor 1" 25 x 43 x 10mm	Pç	2	00587	00587
5	Junta Velumoid Tampa Sup. (00718-06043-00590)	Pç	2	10196	10196
4	Tampa Suporte P-15 / PJA / R-16/20	Pç	2	00718	00718
3	Paraf. Sext. UNC 1/4" x 3/4"	Pç	9	00298	00298
2	Chaveta 1/4" x 40mm Forma AB	Pç	1	08917	08917
1	Eixo THB-13 Selo (10-15)	Pç	1	09497	01470
Pos.	Descrição	Unid.	Qtde	Código	Código

Tabela R - Rotores

CV	Código	Diâmetro
3/4	01669	Ø95x5.5
1.0	01668	Ø105x5.5
1.5	01667	Ø116x5.5
2.0	01666	Ø121x5.5
3.0	01550	Ø128x5.5



EXECUTADO	A.P.Scarpel	03/02/16			
VERIFICADO	Gustavo	04/10/17			
APROVADO	Garcia	04/10/17			
EBARA CORPORATION	NOME	DATA CRIAÇÃO	OBSERVAÇÃO	REVISÃO	LOCAL
				1C	AE-19.04.01
				1D	AE-14.04.01
				Nº DOCUM.	DATA
				APROVADO	

Bomba THB-13 Mancaal

DESENHO Nº
147133



Em caso de dúvidas pergunte! MATERIAL : PESO: FOLHA 1 de 1 UNID.: Milímetro (mm)