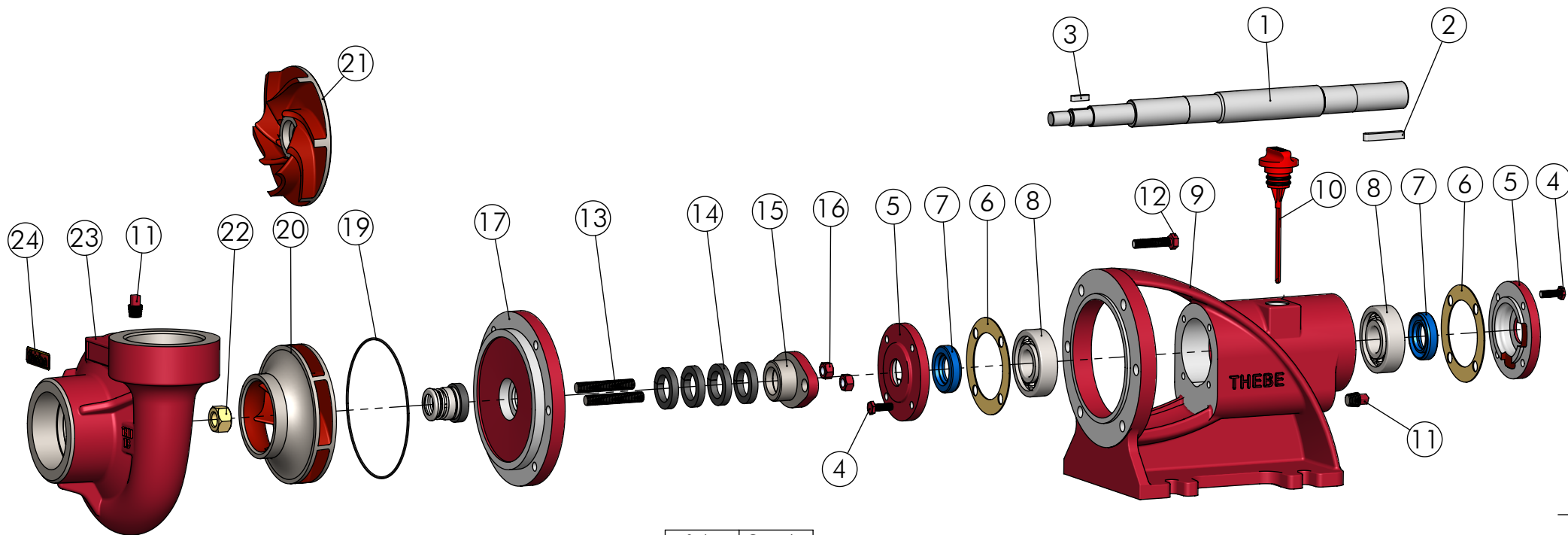


Montagem até Junho de 2022

SUCÇÃO: 2 1/2" BSP

RECALQUE: 2 1/2" BSP



				Selo	Gaxeta
24	Plaqueta Thebe PU	Pç	1	05468	05468
23	Carcça THLI-13	Pç	1	01547	01547
22	Porca Sext. Latão 1/2" UNF	Pç	1	00179	00179
21	Rotor Aberto THL-13	Pç	1	Tab.RA	Tab.RA
20	Rotor THL/ THLI-13 Furo Ø15.87	Pç	1	Tab.R	Tab.R
19	Anel O'Ring Ø126,72 x 1,78mm	Pç	1	12235	12235
18	Selo Mecânico 3/4" T21	Pç	1	00225	- . -
17	Tampa Traseira THL-13 / THB-13	Pç	1	01741	01690
16	* Porca sext.UNC 3/8"	Pç	2	- . -	00345
15	* Aperta Gax. THB/THL/THS/AE-1/AE-2/R-16(R)	Pç	1	- . -	01748
14	* Gaxeta 1/4"	Mt	0.46	- . -	00269
13	* Prisioneiro Gax. UNC 3/8" x 58mm	Pç	2	- . -	00672
12	Paraf. Sext. UNC 5/16" x 1.1/2"	Pç	6	00308	00308
11	Bujão 1/4" BSP (Opcional sob consulta)	Pç	2	00174	00174
10	Indicador Nível de Óleo	Pç	1	02053	02053
9	Suporte AE-1 / THB / THL-13	Pç	1	01469	01469
8	Rolamento 6305 C3	Pç	2	00288	00288
7	Retentor 1" 25 x 43 x 10mm	Pç	2	00587	00587
6	Junta Velumoid Tampa Sup. (00718-06043)	Pç	2	10196	10196
5	Tampa Suporte P-15 / PJA / R-16/20	Pç	2	00718	00718
4	Paraf. Sext. UNC 1/4" x 3/4"	Pç	8	00298	00298
3	Chaveta 5 x 5 x 18mm Forma AA	Pç	1	00105	00105
2	Chaveta 1/4" x 40mm Forma AB	Pç	1	08917	08917
1	Eixo THL/THLI-13 (10/16)	Pç	1	09894	09895
Pos.	Descrição	Unid.	Qtde	Código	Código

Tabela RA
Rotores Abertos

CV	Código	Diâmetro
1,0	13591	Ø95x13
1,5	13590	Ø105x13
2,0	13589	Ø116x13
3,0	13588	Ø129x13

Tabela R - Rotores

CV	Código	Diâmetro
1,5	01673	Ø95x13
2,0	01672	Ø104x13
3,0	01671	Ø118x13
4,0	01670	Ø125x13



EXECUTADO	A.P.Scarpel	04/02/16
VERIFICADO	Gustavo	04/02/16
APROVADO	Garcia	04/02/16
EBARA CORPORATION	NOME	DATA CRIAÇÃO

1C	AE-22.09.02	12/09/22	Gustavo G.
1C	AE-19.04.01	02/04/19	Garcia
1D	AE-17.04.01	27/04/17	Garcia
REVISÃO	LOCAL	Nº DOCUM.	DATA
APROVADO			

Bomba THLI-13 Mancal

DESENHO Nº
146133

ESCALA:1:5.25

Em caso de dúvidas pergunte!

MATERIAL :

PESO:

FOLHA 1 de 1

UNID.: Milímetro (mm)