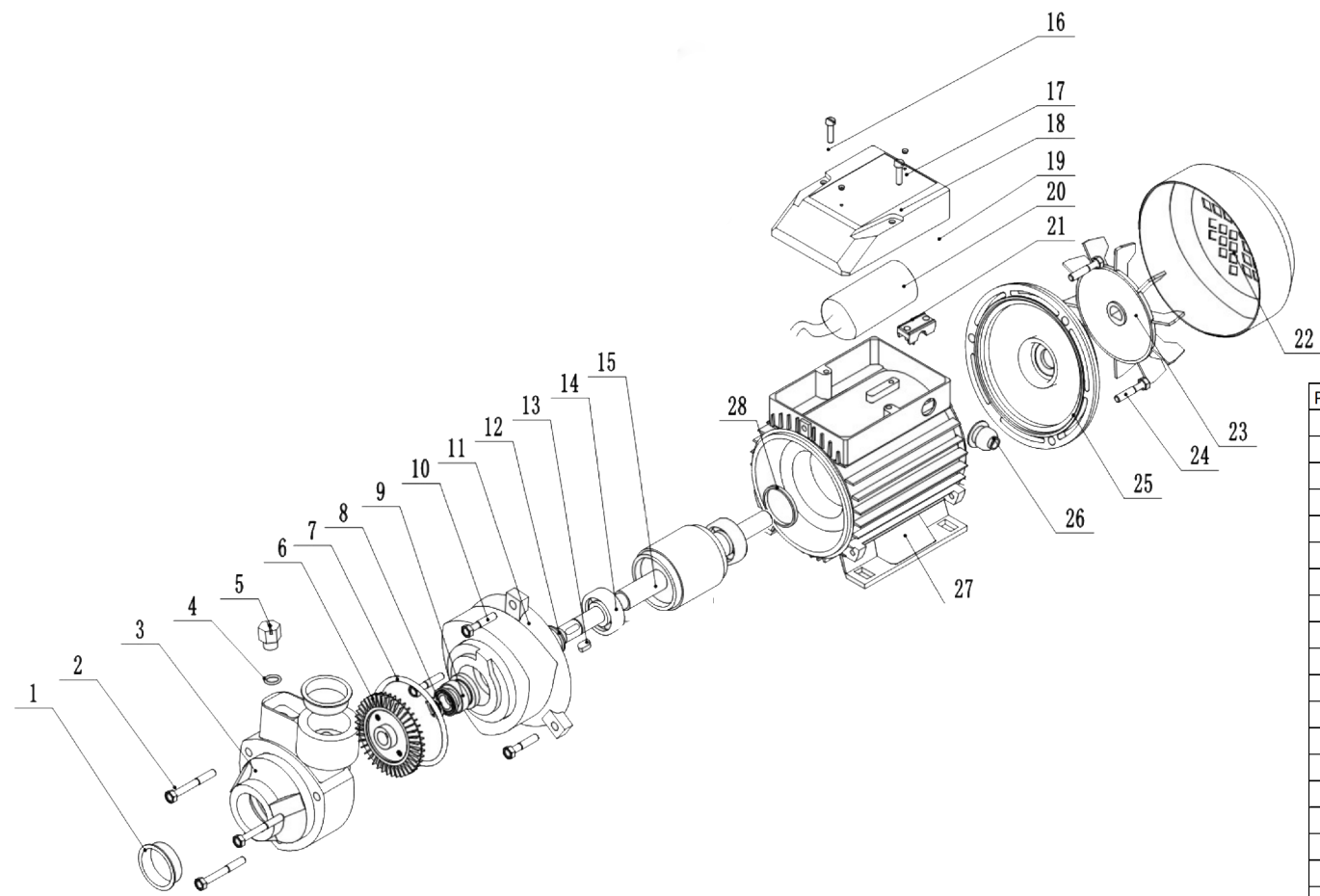



SUCÇÃO: 1" BSP

RECALQUE: 1" BSP



Pos.	Descrição	Qtde	Código
1	Tampão Protetor (2.1.05.5.180)	2	13479
2	Parafuso (3.6.01.2.162)	3	13736
3	Carcaça da Bomba (2.1.04.2.10293)	1	11285
4	Bujão de Escorva + O-ring (3.6.01.1.2091)	1	11302
5			
6	Rotor (3.2.3.01.004)	1	11350
7	O-ring (3.1.2.1.157)	1	11312
8	Anel Elástico (3.6.04.100)	1	11246
9	Selo Mecânico (3.6.08.031)	1	13758
10	Parafuso (3.6.01.2.147)	3	13735
11	Tampa Intermediária (2.1.04.2.24450)	1	11362
12	Retentor (3.1.1.18.201)	1	11326
13	Chaveta do Eixo (3.6.03.2.001)	1	13731
14	Rolamento (3.6.06.1.003)	2	13464
15	Rotor do Motor (2.1.02.6000)	1	11345
16	Parafuso (3.6.01.2.114)	1	13734
17	Parafuso (3.6.01.1.1020)	1	13459
18	Placa de Identificação (3.4.03.2.224)	1	13745
19	Caixa do Capacitor (2.1.05.5.10)	1	11256
20	Capacitor (3.3.2.0084 - 20uF/250V) (3.3.2.0031 - 8uF/450V)	1	11259 11268
21	Braçadeira de Fixação (2.3.5.0.16)		13417
22	Tampa Defletora (3.2.1.028.102)	1	11359
23	Ventoinha (2.3.5.1.039)	1	11373
24	Parafuso (3.6.01.2.309)	3	13442
25	Tampa Traseira do Motor (2.1.04.2.9908)	1	11367
26	Prensa cabo (3.1.1.18.2201)	1	11322
27	Carcaça do Motor + Estator (2.1.04.2.9931, 2.1.06.13551 (127V/60Hz) (2.1.04.2.9931, 2.1.06.108 (220V/60Hz)	1	11273 11274
28	Arruela Elástica (3.6.03.1.145)	1	11247

 EBARA CORPORATION	EXECUTADO	F. Conte	19/12/22						
	VERIFICADO	F. Conte	19/12/22						
	APROVADO	Gustavo G.	19/12/22		00	--	--	19/12/22	Gustavo G.
		NOME	DATA CRIAÇÃO		OBSERVAÇÃO	REVISÃO	LOCAL	Nº DOCUM.	DATA

Bomba TP-60 Jr. Monof.IP44

Em caso de dúvidas pergunte!

DESENHO Nº
094607J

DESENHO Nº
094607J

MATERIAL :

PESO:

FOLHA 1 de 1

UNID.: Milímetro (mm)