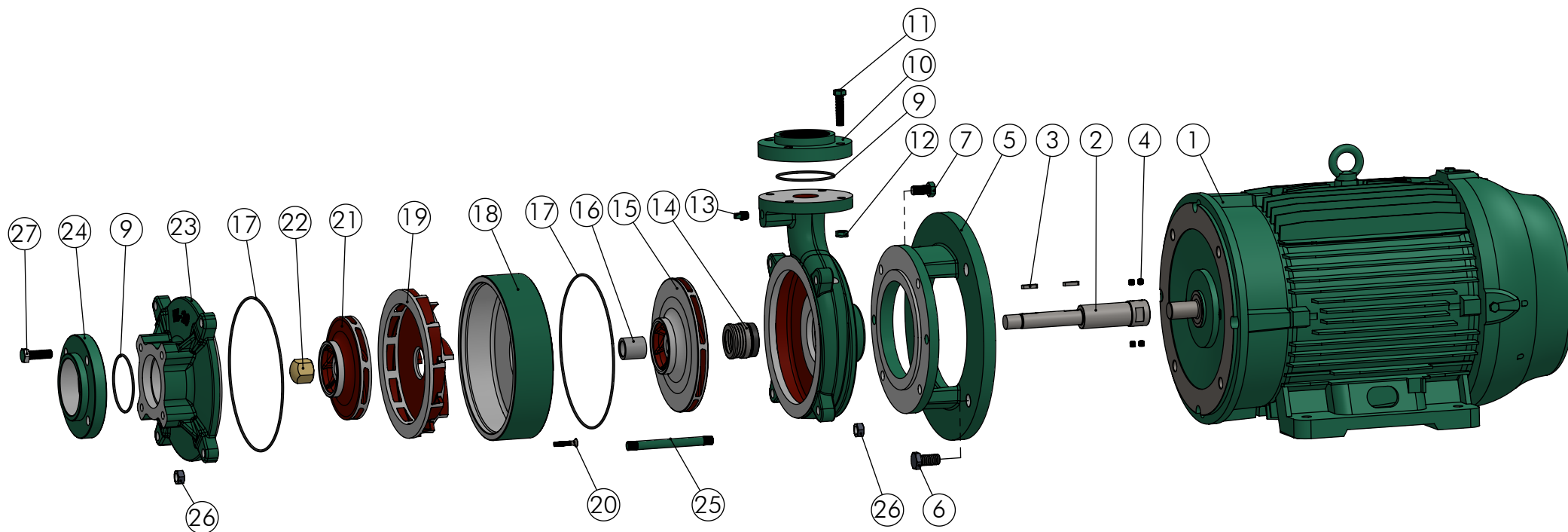


SUCÇÃO: 3" BSP

RECALQUE: 2 1/2" BSP



20	Paraf. Maq. 1/4"x1.1/4"	Pç	1	02306
19	Difusor Estágio R-20/2 (05-03)	Pç	1	01964
18	Estágio RL-20/2 (05-03)	Pç	1	01968
17	Anel o'ring 229 x 3.0 mm Cordão (RL-20/2)	Pç	2	10182
16	Bucha estágio RL-20/2 furo Ø22.22	Pç	1	01966
15	Rotor RL-20B Ø200x8mm Furo Ø22.22	Pç	1	01927
14	Selo Mec. 1.3/8" T21 Buna	Pç	1	00230
13	Bujão 1/4" BSP	Pç	1	00174
12	Porca Sext. UNC 7/16"	Pç	4	00346
11	Paraf. Sext. UNC 7/16" x 2"	Pç	4	00325
10	Contra Flange 140 x 2.1/2" BSP	Pç	1	00713
9	Anel O'Ring Ø85 x 3mm (00713-00074)	Pç	1	10179
8	Carcaça RL-20/2 Selo	Pç	1	01965
7	Paraf. Sext. BSW 1/2" x 1"	Pç	6	00327
6	Paraf. Sext.UNC (tabela 1)	Pç	4	Tab. 1
5	Intermediário RL-26	Pç	1	Tab. 1
4	Paraf. Allen 5/16" x 5/16" S/C UNC	Pç	4	00335
3	Chaveta AA 5 x 5 x 25mm SAE 1045	Pç	2	05004
2	Along. R-20/2 (05-03)	Pç	1	01969
1	Motor elétrico IP-55	Pç	1	---
Pos.	Descrição	Unid.	Qtde	Código

Tabela R

CV	Rotor Est. Item 21	
	Código	Diâmetro
25,0	05303	Ø144x8
30,0	05304	Ø154x8

Tabela 1

CV	Item 5	Item 6	
	Intermed.	Parafuso Item 6	Código
25,0	00533	1/2" x 1 1/4" UNC	01104
30,0	00153	5/8" x 1 1/4" UNC	00722

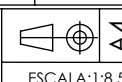
27	Paraf. Sext. BSW 1/2" x 1.1/2"	Pç	4	00329
26	Porca Sext. BSW 1/2"	Pç	8	00347
25	Prisioneiro RL-20/2	Pç	4	01977
24	Contra Flange 155 x 3" BSP	Pç	1	00744
23	Tampa RL-20/2 (05-03)	Pç	1	01967
22	Porca Sext. Latão UNF 5/8"	Pç	1	01962
21	Rotor RL-20/2 est. 08-11 furo Ø22.22	Pç	1	Tab.R
Pos.	Descrição	Unid.	Qtde	Código



EXECUTADO	A.P.Scarpel	27/09/17
VERIFICADO	Gustavo	27/09/17
APROVADO	Garcia	27/09/17
EBARA CORPORATION	NOME	DATA CRIAÇÃO

REVISÃO	LOCAL	Nº DOCUM.	DATA	APROVADO
---	---	AE-25.07.02	02/08/25	Guilherme Z.
---	---	AE-17.04.01	27/09/17	Garcia

Bomba RL-20/2 IP-55 (08-11)

DESENHO Nº
026205

ESCALA: 1:8.5

Em caso de dúvidas pergunte!

MATERIAL:

PESO:

FOLHA 1 de 1

UNID.: Milímetro (mm)