

Peças a partir de Julho de 2014

SUCÇÃO: 2.1/2"

RECALQUE: 2"

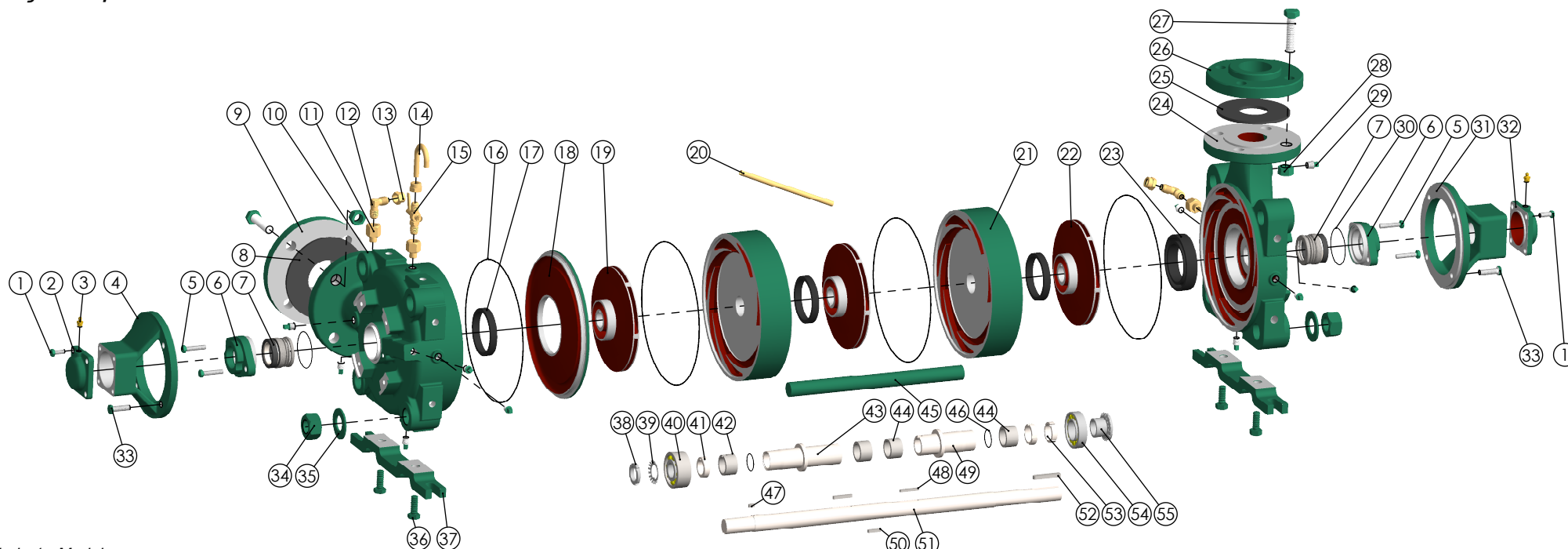


Tabela 1 - Modelos

Modelo	CV	Qtde rotor
P-18/2	15	(2)150
P-18/2	15	(1)150 (1)165
P-18/2	20	(1)150 (1)165
P-18/2	20	(1)150 (1)179
P-18/2	25	(2)179
P-18/3	20	(3)150
P-18/3	20	(2)150 (1)165
P-18/3	20	(2)150 (1)179
P-18/3	25	(2)150 (1)179
P-18/3	25	(3)165
P-18/3	30	(3)165
P-18/3	30	(1)150 (2)179
P-18/3	40	(3)179
P-18/4	25	(4)150
P-18/4	30	(4)150
P-18/4	30	(1)150 (3)165
P-18/4	40	(4)165
P-18/4	40	(2)165 (2)179
P-18/4	50	(4)179

OBS 1: Rotor com anel traseiro no diâmetro maior
OBS 2: Do total, somente 1 rotor será com anel traseiro e irá dentro da carcaça recalque, o restante será sem anel traseiro e irá dentro dos estágios. Diâmetros de rotores e potências a partir dos catálogos 2012.

Tabela 2 - Diâmetro e código dos rotores

Rotor	Diâmetro	C/ Anel traseiro	S/ Anel traseiro
P-18 A	150 x 6,5	05214	05210
P-18 B	158 x 6,5	05215	05211
P-18 C	165 x 6,5	05216	05212
P-18 D	172 x 6,5	05217	05213
P-18 E	179 x 6,5	04725	04724

Tabela 3 - Kit para contra-flanges


Norma	Item 8	Item 9	Item 10	Item 24	Item 25	Item 26	Item 27	Item 28
DIN	Cód. Qtde	Cód. Qtde	Cód. Qtde	Cód. Qtde	Cód. Qtde	Cód. Qtde	Cód. Qtde	Cód. Qtde
ANSI 16 B	07921 1	02109 1	04555 1	04557 1	09311 1	05244 1	00333 8	00348 8
ANSI 16 B	07898 1	02209 1	05190 1	05187 1	07897 1	05245 1	00333 12	00348 12

OBS 3: A quantidade de peças dos itens da tabela 3, são iguais para todas as montagens da bomba P-18 mancal com selo mecânico.

Tabela 4 - Itens

Nº Descrição	P-18/2	Qtde	P-18/3	Qtde	P-18/4	Qtde
45 Prisoireo estágio P-18	04987	4	04988	4	04989	4
51 Eixo P-18	04995	1	04996	1	04997	1

Nº	DESCRIÇÃO	Cód.	P-18/2	P-18/3	P-18/4	Nº	DESCRIÇÃO	Cód.	P-18/2	P-18/3	P-18/4
1	Paraf. Sext.UNC 5/16" x 3/4"	00306	8	8	8	29	Bujão 1/4" BSP	00174	10	10	10
2	Tampa suporte sucção P-18	04560	1	1	1	30	Anel o'ring 60,05 x 1,78mm (TB-36)P-18	04816	2	2	2
3	Graxeira reta 1/8" GAS	00126	2	2	2	31	Suporte P-18/2/3/4 recalque - P-18/5/6 sucção	04562	1	1	1
4	Supporte P-18 sucção	04561	1	1	1	32	Tampa suporte P-18 recalque	04559	1	1	1
5	Paraf. Sext.UNC 5/16" x 11/2"	00308	4	4	4	33	Paraf. Sext.UNC 3/8" x 1.1/4"	00315	8	8	8
6	Sobreposta selo P-18	04565	2	2	2	34	Porca Sext. UNF 1" (14 Fios)	01222	8	8	8
7	Selo mec. 1.3/8" T21 Buna	00230	2	2	2	35	Arvela lisa 1"	01227	8	8	8
8	Junta borracha p/c flange DN 65					36	Paraf. Sext.BSW 1/2" x 1.1/4" RI	00328	4	4	4
9	Contra flange Sucção	Tab. 3				37	Supporte carcaça P-18	04551	2	2	2
10	Carcaça Sucção P-18 Selo					38	Porca KM 5	05134	1	1	1
11	Porta resgistro respiro P-18	05000	3	3	3	39	Arvela MB 5	05135	1	1	1
12	Cotovelo de Latão 5/8" UNF SAE	00659	2	2	2	40	Rolamento 3305 C3	07757	1	1	1
13	Porca União 5/8" UNF SAE Latão	00585	3	3	3	41	Anel de encosto P-18	04960	1	1	1
14	Tubo Respiro P-18/TMDL	00662	1	1	1	42	Bucha sucção A P-18 21,5 mm	04964	1	1	1
15	Registro Alumegas 5/8" x 5/8" UNF Latão SAE	00555	1	1	1	43	Bucha sucção B P-18 c/ res. selo 132mm Inox 304	05076	1	1	1
16	Anel O'ring 240,97 x 2,62mm (TB-177)	04817	3	4	5	44	Bucha estágio P-18	04966	2	3	4
17	Anel de desg. estágio P-18	04957	2	3	4	45	Prisoireo estágio P-18	Tab. 4			
18	Tampa fechamento P-18 sucção	04563	1	1	1	46	Anel o'ring 26,70x1,78- 2023NBR (Eixo P-18)	04812	2	2	2
19	Rotor P-18 S/ anel traseiro	Tab. 1/Tab.2	1	2	3	47	Chaveta DIN 6885 A 5x5x12 mm SAE 1045	05003	1	1	1
20	Tubo cobre flex. 3/8" x 1/32"	00701	1	1	1	48	Chaveta DIN 6885 A 5x5x36 mm SAE 1045	05005	2	2	2
21	Estágio P-18	04564	1	2	3	49	Bucha recalque B P-18 c/res. selo 100mm Inox 304	05075	1	1	1
22	Rotor P-18 C/ anel traseiro	Tab. 1/Tab.2	1	1	1	50	Chaveta AA 5x5x25 mm SAE 1045	05004	---	1	2
23	Anel de desg. recalque P-18	04959	1	1	1	51	Eixo P-18	Tab. 4			
24	Carcaça Recalque P-18 Mancal Selo					52	Chaveta reta 8x7x50 (TH-40/TH-40R)	02506	1	1	1
25	Junta borracha p/c flange DN50					53	Porca aperto bucha P-18	04967	2	2	2
26	Contra flange Recalque	Tab.3				54	Rolamento NU 206 ECKP	05131	1	1	1
27	Paraf. Sext.UNC 5/8" x 2.1/2" RP					55	Bucha H-206	05133	1	1	1
28	Porca sext. UNC 5/8"										

 EBARA CORPORATION	EXECUTADO	Ivo Gilberto	21/07/14						
	VERIFICADO	Ivo Gilberto	21/07/14						
	APROVADO	Garcia	21/07/14		00	---	---	21/07/14	Garcia
		NOME	DATA CRIAÇÃO	OBSERVAÇÃO	REVISÃO	LOCAL	Nº DOCUM.	DATA	APROVADO

Bomba P-18/2/3/4 Mancal Selo 713183



ESCALA: 1:10

Em caso de dúvidas pergunte! MATERIAL : PESO: FOLHA 1 de 1 UNID.: Milímetro (mm)