

Obs: Para montagem dos rotores considerar os diâmetros em ordem decrescente
Exemplo: P-11/3 1.5cv Carcaça Rec+Rot.Ø108+Ø108+Ø90

SUCÇÃO: 1" BSP

RECALQUE: 1" BSP

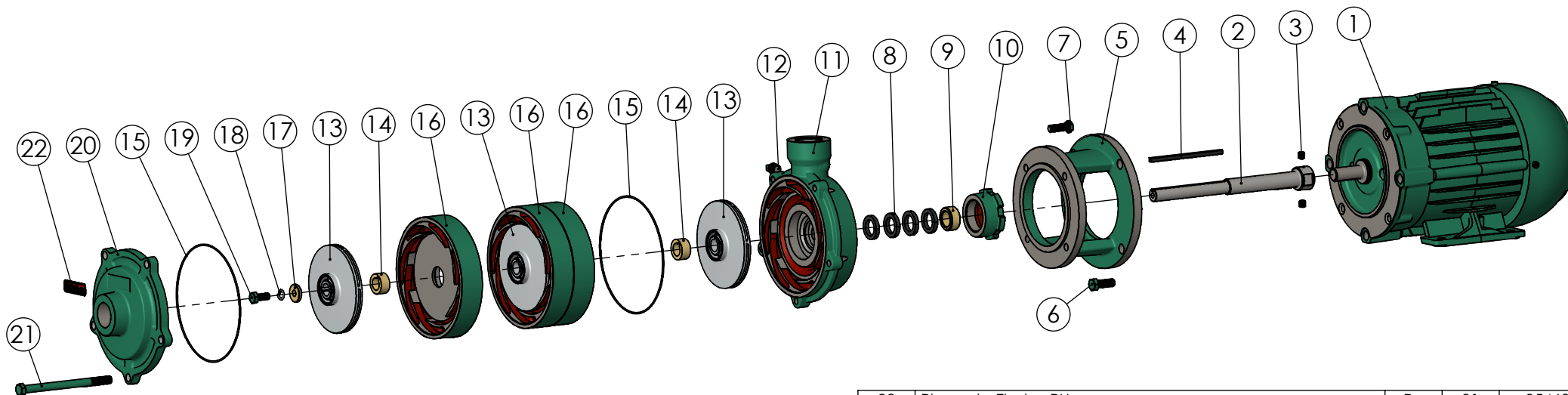


Tabela 1 - Códigos Itens 2 e 4

Modelo	CV	Cód.Item 2	Cód.Item 4
P-11/2	Até 1cv	05519	△ 08929
	1.5 e acima	05147	△ 08929
P-11/3	Até 1cv	05520	△ 08919
	1.5 e acima	05148	△ 08919
P-11/4	1.5 e acima	04757	△ 08915

Tabela 3 - Item 21

Modelo	Descrição	Código
P-11/2	Paraf.sext.UNC 3/8" x 2 1/2"	00318
P-11/3	Paraf.sext.UNC 3/8" x 3 1/2"	00320
P-11/4	Paraf.sext.UNC 3/8" x 5"	00323

Tab. 2 - Qtde dos Itens

Item	Quantidades		
Pos.	P-11/2	P-11/3	P-11/4
13	02	03	04
14	01	02	03
15	02	03	04
16	01	02	03


Tabela R - Códigos Rotores

Diâmetro	Cód.BR	Cód.AL
90x3 mm	00737	01138
108x3 mm	00738	01128

Tabela 1 Itens 2 e 4 - Montagem dos Rotores

Modelo	CV	Montagem	Item 2	Item 4
P-11/2	1/2	1x90+1x108	Consulta	01309
	3/4	1x90+1x108	Consulta	01309
	1.0	2x108	Consulta	01309
	1.5	2x108	05114	01309
P-11/3	1.0	2x90+1x108	Consulta	01310
	1.5	1x90+2x108	05148	01310
	2.0	3x108	05148	01310
	3.0	4x108	04157	01311
P-11/4	1.5	2x90+2x108	04157	01311
	2.0	1x90+3x108	04157	01311
	3.0	4x108	04157	01311

22	Plaqueta Thebe PU	PÇ	01	05468
21	Paraf. Sext. UNC	PÇ	05	Tab.3
20	Tampa P-11	PÇ	01	00709
19	Paraf. Sext. UNC 5/16" x 3/4" Inox	PÇ	01	00361
18	Arruela Pressão 5/16" Inox	PÇ	01	04458
17	Arruela Latão 5/16" x 7/8" (P-11)	PÇ	01	00741
16	Estágio P-11	PÇ	Tab.2	00708
15	Anel O'Ring Ø142 x 1.7mm	PÇ	Tab.2	01198
14	Bucha Estágio P-11	PÇ	Tab.2	00710
13	Rotor P-11 F: Ø15.87mm	PÇ	Tab.2	Tab.R
12	Bujão 1/4" BSP (Opcional sob consulta)	PÇ	01	00174
11	Carcaça Rec. P-11 Mancal Gaxeta	PÇ	01	01097
10	Aperta Gaxeta B-9 / R-12 / P-11	PÇ	01	00877
9	Bucha Latão Aperta Gaxeta P-11	PÇ	01	05152
8	Gaxeta 3/16"	MT	0.36	00268
△7	Paraf. Sext. UNC 5/16" x 1"	PÇ	04	00307
△6	Paraf. Sext. UNC 3/8" x 1"	PÇ	04	00314
5	Intermediário P-15 Branco Diesel	PÇ	01	02055
△4	Chaveta 3/16" AB (45/75/105mm)	PÇ	01	Tab.1
3	Paraf. Allen 5/16" x 5/16" S/C UNC	PÇ	02	00335
2	Along. P-11/2/3/4 Gaxeta	PÇ	01	Tab.1
1	Motor Elétrico IP-55	PÇ	01	- -
Pos.	Descrição	Unid.	Qtde	Código

 EBARA CORPORATION	EXECUTADO	A.P.Scarpel	10/03/14						
	VERIFICADO	A.P.Scarpel	10/03/14						
	APROVADO	A.P.Scarpel	20/03/14						
	NOME	DATA CRIAÇÃO	OBSERVAÇÃO	REVISÃO	LOCAL	Nº DOCUM.	DATA	APROVADO	
				02	C4/D4	AE-19.02.01	04/02/19	Garcia	
				01	C2/D4	AE-14.12.03	26/01/15	Garcia	

Bomba P-11/2-4 Gaxeta IP-55

DESENHO Nº
233115



ESCALA: 1:7

Em caso de dúvidas pergunte!

MATERIAL :

PESO:

FOLHA 1 de 1

UNID.: Milímetro (mm)