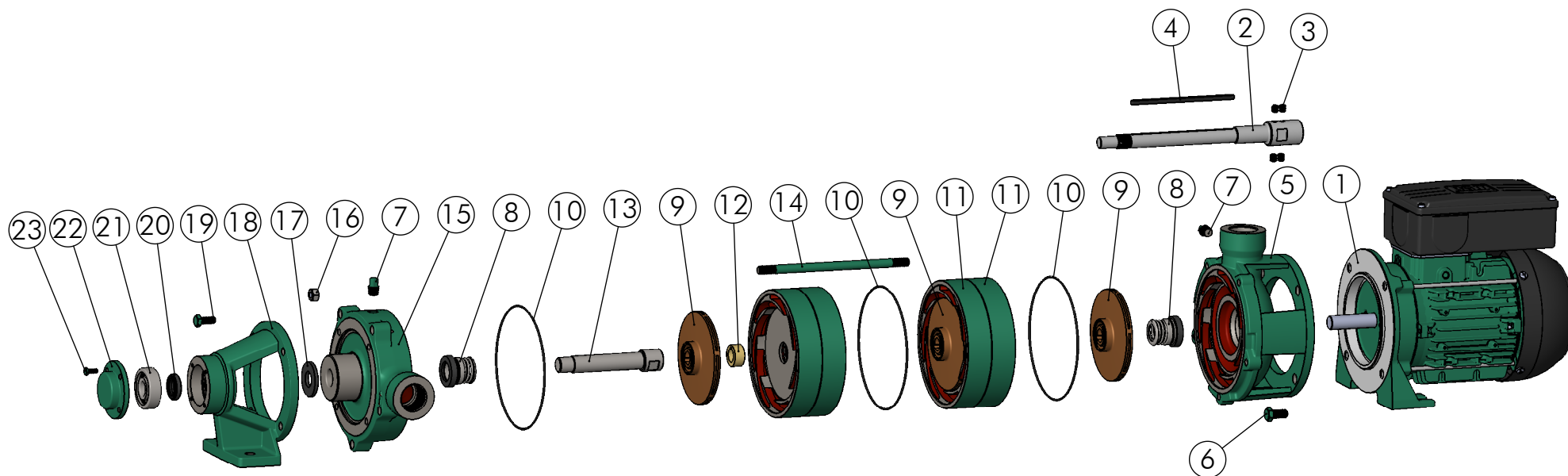


RECALQUE: 1" BSP



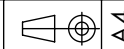
23	Paraf. Sext. UNC 3/16" x 1/2"	Pç	4	00811
22	Tampa Suporte P-11 Sucção	Pç	1	00974
21	Rolamento 6303 C3	Pç	1	00286
20	Retentor O1909 Ø29.3 x 18 x 6.5mm	Pç	1	00185
19	Paraf. Sext. UNC 5/16" x 3/4"	Pç	4	00306
18	Suporte P-11	Pç	1	00937
17	Anel Centr. P-11 (Ø19.05 x 33 x 5mm)	Pç	1	06963
16	Porca Sext. UNC 3/8"	Pç	5	00345
15	Carcaça Sucção P-11 Selo	Pç	1	00870
14	Prisioneiro 3/8" UNC (ver tabela 3)	Pç	5	01306
13	Bucha Sucção P-11 (08/17)	Pç	1	10320
12	Bucha Estágio P-11	Pç	Tab.2	00710
11	Estágio P-11	Pç	Tab.2	00708
10	Anel O'Ring Ø142 x 1.7mm	Pç	Tab.2	01198
9	Rotor P-11 Furo Ø15,87mm	Pç	Tab.2	00738
8	Selo mecânico 3/4" T21	Pç	2	00225
7	Bujão 1/4" BSP (Opcional sob consulta)	Pç	2	00174
6	Paraf. Sext. UNC 3/8" x 3/4"	Pç	4	00312
5	Carcaça Recalque P-11	Pç	1	00707
4	Chaveta P-11 forma AA (ver tabela 1)	Pç	1	Tab. 1
3	Paraf. Allen 5/16" x 5/16" S/C UNC	Pç	4	00335
2	Alongamento P-11 Magnum (08/17)	Pç	1	Tab. 1
1	Motor Magnum Weg (P-11)	Pç	1	Tab.M
Pos.	Descrição	Unid.	Qtde	Código

Modelo	Descrição	Código
P-11/5	Prisioneiro 190x3/8" UNC	01306
P-11/6	Prisioneiro 220x3/8" UNC	01307



EXECUTADO	A.P.Scarpel	03/01/12						
VERIFICADO	A.P.Scarpel	02/14/13		02	2D/6C	AE-17.08.02	21/08/17	Garcia
APROVADO	A.P.Scarpel	02/14/13		01	2D/5C	AE-14.12.03	26/01/15	Garcia
	NOME	DATA CRIAÇÃO	OBSERVAÇÃO	REVISÃO	LOCAL	Nº DOCUM.	DATA	APROVADO

DESENHO Nº  
895115



ESCALA:1:7

1	UNID.: Milímetro (mm)
---	-----------------------