

Para montagem dos rotores considerar os diâmetros em ordem decrescente
Exemplo: P-11/3 1.5cv Carcaça Rec+Rot.Ø108+Ø108+Ø90

SUCÇÃO: 1" BSP RECALQUE: 1" BSP

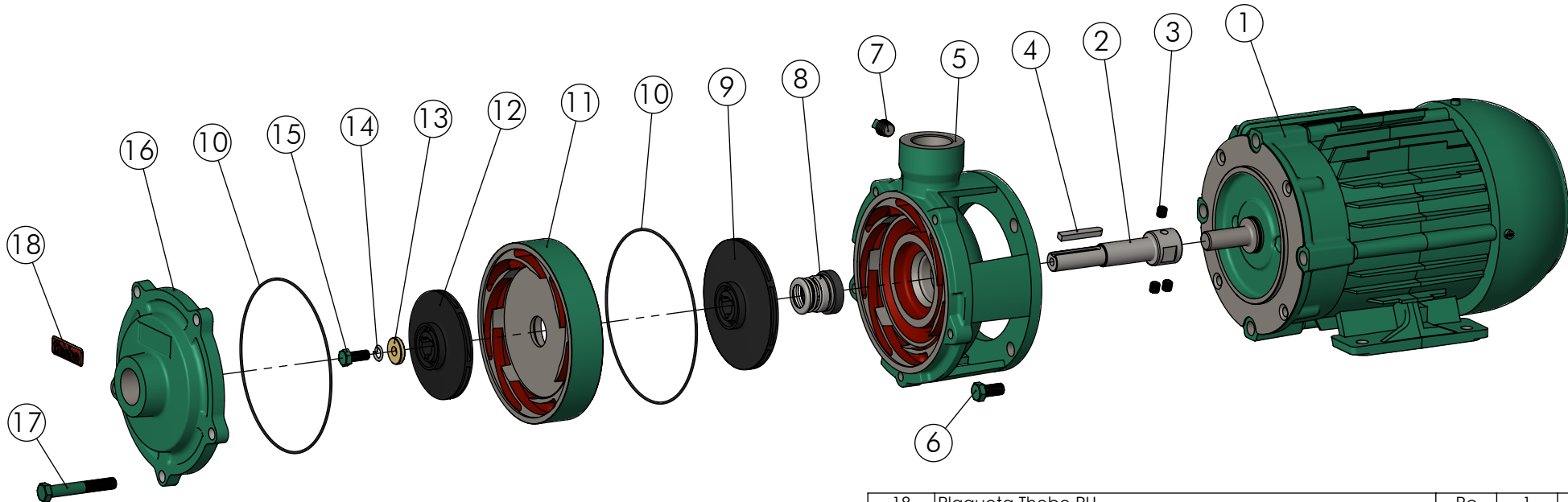


Tabela 1 - Códigos Itens 2 e 4

Modelo	CV	Item 2 Código	Item 4 Código
P-11/2	Até 1cv	06819	08926
	1.5 e acima	03886	
P-11/3	Até 1cv	10318	08919
	1.5 e acima	01520	
P-11/4	1.5 e acima	00733	08915

Tabela 3 - Item 17

Modelo	Descrição	Código
P-11/2	Paraf.sext.UNC 3/8"x 2 1/2"	00318
P-11/3	Paraf.sext.UNC 3/8"x 3 1/2"	00320
P-11/4	Paraf.sext.UNC 3/8" x 5"	00323

Tabela 2 - Qtdes Itens

Item	Quantidades		
Pos.	P-11/2	P-11/3	P-11/4
10	02	03	04
11	01	02	03
12	01	02	03


Tabela R - Códigos Rotores

Tipo	Diâmetro	Código
Estágio (Item 12)	90x3 mm	05248
	108x3 mm	05114

Tabela de Montagem Rotor

Modelo	CV	Montagem
P-11/2	1/2	1x90+1x108
	3/4	1x90+1x108
	1.0	2x108
	1.5	2x108
P-11/3	1.0	2x90+1x108
	1.5	1x90+2x108
	2.0	3x108
	2.0	2x90+2x108
P-11/4	2.0	1x90+3x108
	3.0	4x108

18	Plaqueta Thebe PU	Pç	1	05468
17	Paraf. Sext. UNC	Pç	5	Tab.3
16	Tampa P-11	Pç	1	00709
15	Paraf. Sext. UNC 5/16" x 3/4" Inox	Pç	1	00361
14	Arruela Pressão 5/16" Inox	Pç	1	04458
13	Arruela Latão 5/16" x 7/8" (P-11)	Pç	1	00741
12	Rotor noryl P-11 (Estágio) furo Ø5/8"	Pç	Tab.2	Tab. R
11	Estágio P-11	Pç	Tab.2	00708
10	Anel O'Ring Ø142 x 1.7mm	Pç	Tab.2	01198
9	Rotor noryl P-11 Ø108x3 (Carc.) F:Ø5/8"	Pç	1	05113
8	Selo mecânico 3/4" T21	Pç	1	00225
7	Bujão 1/4" BSP (Opcional sob consulta)	Pç	1	00174
6	Paraf. Sext. UNC 3/8" x 3/4"	Pç	4	00312
5	Carcaça Recalque P-11	Pç	1	00707
4	Chaveta 3/16" forma AB (45/75/105 mm)	Pç	1	Tab.1
3	Paraf. Allen 5/16" x 5/16" S/C UNC	Pç	3	00335
2	Alongamento P-11	Pç	1	Tab.1
1	Motor Elétrico IP-55	Pç	1	- -
Pos.	Descrição	Unid.	Qtde	Código

 EBARA CORPORATION	EXECUTADO	A.P.Scarpel	19/12/11						
	VERIFICADO	A.P.Scarpel	19/12/11		02	3C/4D	AE-17.08.02	21/08/17	Garcia
	APROVADO	A.P.Scarpel	19/12/11		01	3C/4D	AE-14.12.03	23/01/15	Garcia
		NOME	DATA CRIAÇÃO	OBSERVAÇÃO	REVISÃO	LOCAL	Nº DOCUM.	DATA	APROVADO

Bomba P-11/2-4 IP-55 (Noryl)

DESENHO Nº

766115



ESCALA: 1:5

Em caso de dúvidas pergunte!

MATERIAL :

PESO:

FOLHA 1 de 1

UNID.: Milímetro (mm)