

SUCÇÃO: 2" BSP

RECALQUE: 1 1/2" BSP

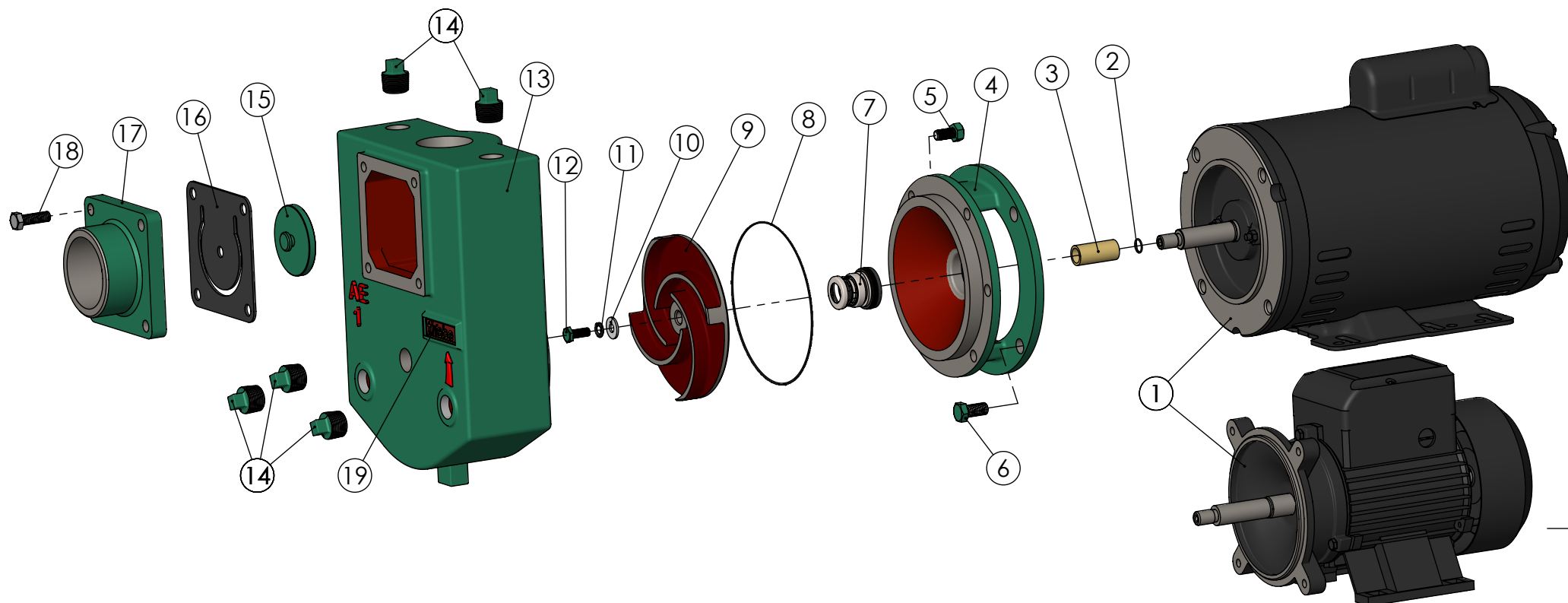


Tabela 1

Motor	Item 2	Item 3
WEG	00725	02149
NOVA	00725	02149
MARATHON	---	---
THEBE	---	---

Tabela R - Rotores

Modelo	CV	Diâmetro	Código
AEX-1	1,0	Ø107x14	10619
	1,5	Ø115x14	10620
	2,0	Ø124x14	10621
	3,0	Ø129x14	10622

Para montagem com Gaxeta considerar a Pag. 263 (Montagem até Novembro de 2017)

 BOMBAS HIDRÁULICAS EBARA CORPORATION	EXECUTADO	A.P.Scarpel	09/02/09			2D	AE-22.11.01	04/11/22	Gustavo G.
	VERIFICADO	A.P.Scarpel	09/02/09			1D	AE-19.04.01	02/04/19	Garcia
	APROVADO	A.P.Scarpel	09/02/09			---	OED-012	17/11/17	Garcia
		NOME	DATA CRIAÇÃO	OBSERVAÇÃO	REVISÃO	LOCAL	Nº DOCUM.	DATA	APROVADO

Bomba AEX-1 Selo Jet Pump

DESENHO Nº
467011

ESCALA: 1:4.5

Em caso de dúvidas pergunte!

MATERIAL :

PESO:

FOLHA 1 de 1

UNID.: Milímetro (mm)

Pos.	Descrição	Unid.	Qtde	Código
19	Plaqueta Thebe PU	Pç	01	05468
18	Paraf. Sext. UNC 5/16" x 1"	Pç	04	00307
17	Tampa AE-1 / AE-2 Sucção	Pç	01	01430
16	Junta de Borracha AE-1 / AE-2 TL-1297	Pç	01	01393
15	Arruela Válvula AE-1 / AE-2	Pç	01	01431
14	Bujão 1/2" BSP (Opcional sob consulta)	Pç	05	00775
13	Carcaça AEX-1	Pç	01	02872
12	Paraf. Sext. UNF 1/4" x 5/8" (p/ Motor Trif.)	Pç	01	01105
11	Arruela Pressão 1/4" (p/ Motor Trif.)	Pç	01	00355
10	Arruela Lisa 1/4" (p/ Motor Trif.)	Pç	01	00350
9	Rotor Aberto AEX-1/AE-1 R:7/16" UNF	Pç	01	Tab.R
8	Anel O'Ring Ø126,72 x 1,78mm	Pç	01	12235
7	Selo Mecânico 5/8" T21	Pç	01	00226
6	Paraf. Sext. UNC 3/8" x 3/4"	Pç	04	00312
5	Paraf. Sext. UNC 5/16" x 5/8"	Pç	06	00305
4	Tampa Intermediária AEX-1 s/ Alongamento	Pç	01	10431
3	Bucha Selo TH-16 / B-9 / R-10 Latão	Pç	01	Tab.1
2	Anel O'ring Ø10.5 x 1 mm	Pç	01	Tab.1
1	Motor Elétrico Jet Pump	Pç	01	---