
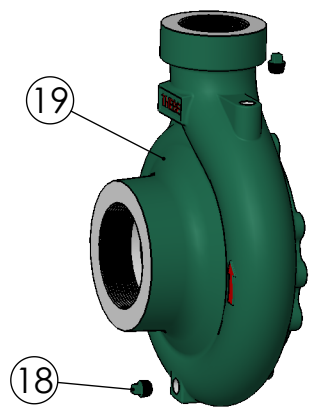
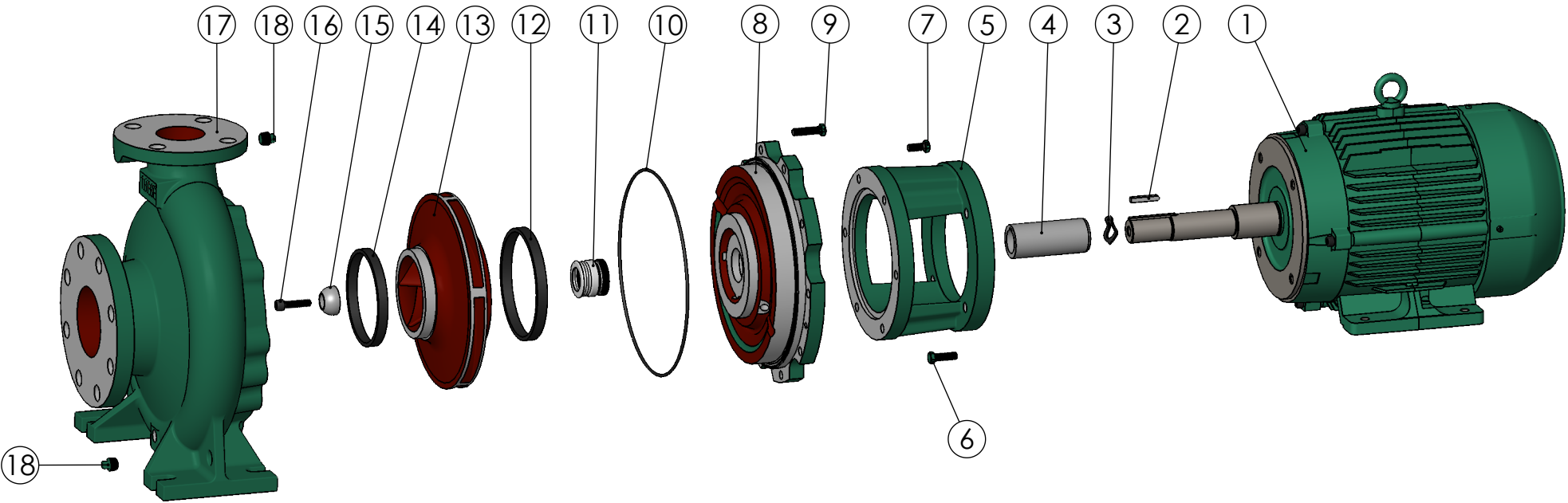



18	Carcça rosca (Opcional)	GG25	01
17	Bujão	SAE 1020	02
16	Carcça flangeada	GG25	01
15	Porca do eixo	AISI 420	01
14	Anel de desgaste carcça	GG40	01
13	Rotor	GG25	01
12	Anel de desgaste do rotor	GG40	01
11	Selo mecânico T21	-	01
10	Anel o'ring da tampa	Borracha Nitrílica	01
9	Parafuso sextavado	SAE 1020	-
8	tampa de pressao selo	GG25	01
7	Parafuso sextavado	SAE 1020	-
6	Parafuso sextavado	SAE 1020	04
5	Intermediário	GG25	01
4	Chaveta Forma AA	AISI 316	01
3	Paraf.Allen 5/16" x 5/16" S/C	SAE 1020	04
2	Alongamento	AISI 316	01
1	Motor elétrico IP-55	-	01
Pos	Descrição	Material	Qtde

	EXECUTADO	A.P.Scarpel	09/10/09						
	VERIFICADO	A.P.Scarpel	09/10/09						
	APROVADO	A.P.Scarpel	09/10/09						
EBARA CORPORATION	NOME	DATA CRIAÇÃO	OBSERVAÇÃO	REVISÃO	LOCAL	Nº DOCUM.	DATA	APROVADO	

TH NormBloc Até 3.0cv Selo	DESENHO Nº		A4
	299SEL_A		
ESCALA:1:7			



19	Carcça rosca (Opcional)	GG25	01
18	Bujão	SAE 1020	02
17	Carcça flangeada	GG25	01
16	Parafuso allen	SAE 1020	01
15	Semi-esfera eixo TH	AISI420/SAE1045	01
14	Anel de desgaste carcaça	GG40	01
13	Rotor	GG25	01
12	Anel de desgaste do rotor	GG40	01
11	Selo mecânico T21	-	01
10	Anel o-ring da tampa	Borracha Nitrílica	01
9	Parafuso sextavado	SAE 1020	-
8	tampa de pressao selo	GG25	01
7	Parafuso sextavado	SAE 1020	-
6	Parafuso sextavado	SAE 1020	04
5	Intermediário	GG25	01
4	Bucha de Proteção eixo	AISI 304	01
3	Cola ultrablack	Silicone	-
2	Chaveta Forma AA	SAE 1045	01
1	Motor elétrico IP-55	-	01
Pos	Descrição	Material	Qtde

 BOMBAS HIDRÁULICAS EBARA CORPORATION	EXECUTADO	A.P.Scarpel	09/10/09						
	VERIFICADO	A.P.Scarpel	09/10/09						
	APROVADO	A.P.Scarpel	09/10/09						
	NOME	DATA CRIAÇÃO	OBSERVAÇÃO	REVISÃO	LOCAL	Nº DOCUM.	DATA	APROVADO	

TH Normbloc 4cv e acima							DESENHO Nº		
							299SEL_B		
Em caso de dúvidas pergunte!							PESO:	FOLHA 1 de 1 UNID.: Milímetro (mm)	



EBARA CORPORATION

Relação de Peças TH-65/200 Monobloco Selo Rosca e Flange

	Código	Descrição	4,0 à 7,5 CV Qtd	7,5 Monf. à 25,0 CV Qtd	30,0 à 50,0 CV Qtd
MOTOR	- - -	MOTOR BLINDADO IP-55	1	1	1
INTERMED.	1127.04.03027	INTERMEDIARIO TH-40 (7,5CV)	1	-	-
	1127.04.02986	INTERMEDIARIO TH-40/TH-40R 10 A 25 CV	-	1	-
	1127.04.02759	INTERMEDIARIO TH-40/TH-40R 30 CV	-	-	1
	1127.04.00314	PARAF.SEXT.UNC 3/8 x 1 RI	4	-	-
	1127.04.01104	PARAF.SEXT.UNC 1/2 x 1 1/4 RI	-	4	-
TAMPA PRES.	1127.04.00722	PARAF.SEXT.UNC 5/8 x 1 1/4 RI	-	-	4
	1127.04.10160	ANEL O'RING 221,92 x 2,62MM BUNA-N	1	1	1
	1127.04.00316	PARAF.SEXT.UNC 3/8 x 1 1/2	6	6	6
	1127.04.03525	TAMPA PRES.TH-65(200) B-SELO 1.3/8	1	-	-
	1127.04.03063	TAMPA PRES.TH-65(200) M/B-SELO 1.3/4	-	1	1
SELO	1127.04.12215	ANEL O'RING DIAM.25 X 1MM	1	-	-
	1127.04.10069	ANEL O'RING DIAM.34,65x1,78MM	-	1	1
	1127.04.02897	BUCHA PROTECAO DO EIXO TH-30 MONOBL. INOX 304	1	-	-
	1127.04.02902	BUCHA PROTECAO DO EIXO TH-65/160 MONO INOX304	-	1	1
	1127.04.00230	SELO MEC.1 3/8" T21 BUNA 406397/122SBP4RS	1	-	-
ROTOR	1127.04.00229	SELO MEC.1 3/4" T21 BUNA COD.665191	-	1	1
	1127.04.02735	ANEL DESG.TH-65/160R/200R - TH-80/160R - RL-33/A	1	1	1
	1127.04.02837	ROTOR TH-65/200 219X78 BLOC	1	-	-
	1127.04.03191	ROTOR TH-65/200 219X31.75 BLOC	-	1	1
	1137.01.01561	PARAF. ALLEN 3/8 X 1.1/2	1	-	-
SEMI-ESFERA	1127.04.03081	SEMI-ESFERA Ø30	1	-	-
	1127.04.03077	PARAF. ALLEN 1/2" X 1.1/2" C/CAB. UNC	-	1	1
	1127.04.03080	SEMI-ESFERA Ø38	-	1	1
CARCACA	1127.04.02602	ANEL DESG.TH-50/315S - TH-65/125S/160S/200S	1	1	1
	1127.04.00176	BUJAO 3/8" BSP PRETA	Tab.Carcaca	Tab.Carcaca	Tab.Carcaca
	Tab.Carcaca	CARCACA TH-65/200	1	1	1
	1127.04.00315	PARAF.SEXT.UNC 3/8 x 1 1/4 RI	8	8	8

Tabela de Carcaça		Modelo	Qtde Bujão
1127.04.04404	CARCACA TH-65/200(R).	ROSCA	2
1127.04.03068	CARCACA TH-65/200	FLANGE	2

Kit Contra Flange		Bocal	Qtde
1127.04.02224	CONTRA FLANGE DN-100 ANSI B16.1	SUC - 4"	1
1127.04.02209	CONTRA FLANGE ANSI DN65 B16.1FF 125LB	REC - 2.1/2"	1
1127.04.00700	PARAF.SEXT.UNC 5/8 x 3 RP	SUC	8
1127.04.00333	PARAF.SEXT.UNC 5/8 x 2 1/2 RP	REC	4
1127.04.00348	PORCA SEXT.UNC 5/8"	SUC/REC	12
1127.04.07899	JUNTA BORRACHA P/C.FLANGE DN-100 ANSI B16.1 (2224)	SUC	1
1127.04.07898	JUNTA BORRACHA P/C.FLANGE ANSI DN65 B16.1FF 125LB (2209)	REC	1

OBS: Bomba com motor de 7,5 cv 4 Polos utiliza-se as peças de 10,0 cv