



EBARA CORPORATION

Relação de Peças TH-65/160 Monobloco Selo Rosca e Flange

	Código	Descrição	1,5 CV à 3,0 CV Qtd	4,0 à 7,5 CV Qtd	7,5 Monf. à 25,0 CV Qtd	30,0 à 50,0 CV Qtd
MOTOR	- - -	MOTOR BLINDADO IP-55	1	1	1	1
INTERMED.	1127.04.03027	INTERMEDIARIO TH-40 (7,5CV)	1	1	-	-
	1127.04.02986	INTERMEDIARIO TH-40/TH-40R 10 A 25 CV	-	-	1	-
	Tab.Intern.	INTERMEDIARIO	-	-	-	1
	1127.04.00314	PARAF.SEXT.UNC 3/8 x 1 RI	4	4	-	-
	1127.04.01104	PARAF.SEXT.UNC 1/2 x 1 1/4 RI	-	-	4	-
TAMPA PRES.	1127.04.00722	PARAF.SEXT.UNC 5/8 x 1 1/4 RI	-	-	-	4
	1127.04.10159	ANEL O'RING 177,47 x 2,62MM BUNA-N	1	1	1	1
	1127.04.00316	PARAF.SEXT.UNC 3/8 x 1 1/2	6	6	6	6
	1127.04.03445	TAMPA PRES.TH-65-80(160) B-SELO 1.3/8	1	1	-	-
	1127.04.03047	TAMPA PRES.TH-65-80(160) M/B-SELO 1.3/4	-	-	1	1
ALONG.	1127.04.03337	ALONG. TH-30 1,5 A 3 CV SELO 1.3/8T21 INOX316	1	-	-	-
	1127.04.05344	CHAVETA 3/16x3/16x28mm (AA) INOX 316	1	-	-	-
	1127.04.00335	PARAF. ALLEN 5/16 x 5/16 S/C	4	-	-	-
	1127.04.02844	PORCA DO EIXO TH-30 INOX 316	1	-	-	-
SELO	1127.04.12215	ANEL O'RING DIAM.25 X 1MM	-	1	-	-
	1127.04.10069	ANEL O'RING DIAM.34,65x1,78MM	-	-	1	1
	1127.04.02897	BUCHA PROTECAO DO EIXO TH-30 MONOBL. INOX 304	-	1	-	-
	Tab.Bucha	BUCHA PROTECAO DO EIXO TH	-	-	1	1
	1127.04.00230	SELO MEC.1 3/8" T21 BUNA 406397/122SBP4RS	1	1	-	-
ROTOR	1127.04.00229	SELO MEC.1 3/4" T21 BUNA COD.665191	-	-	1	1
	1127.04.02735	ANEL DESG.TH-65/160R/200R - TH-80/160R - RL-33/A	1	1	1	1
	1127.04.08734	ROTOR TH-65/160 174X7/8 BLOC (09/14) (KIT)	1	1	-	-
	1127.04.08738	ROTOR TH-65/160 174X31.75 BLOC (09/14) (KIT)	-	-	1	1
SEMI-ESFERA	1137.01.01561	PARAF. ALLEN 3/8 X 1.1/2	-	1	-	-
	1127.04.03081	SEMI-ESFERA Ø30	-	1	-	-
	1127.04.03077	PARAF. ALLEN 1/2" X 1.1/2" C/CAB. UNC	-	-	1	1
	1127.04.03080	SEMI-ESFERA Ø38	-	-	1	1
CARCACA	1127.04.02602	ANEL DESG.TH-50/315S - TH-65/125S/160S/200S	1	1	1	1
	1127.04.00176	BUJAO 3/8" BSP PRETA	Tab.Carcaca	Tab.Carcaca	Tab.Carcaca	Tab.Carcaca
	Tab.Carcaca	CARCACA TH-65/160	1	1	1	1

Tabela de Intermediário

1127.04.02759	INTERMEDIARIO TH-40/TH-40R 30 CV	AC.30,0 CV A.R.
1127.04.03289	INTERMEDIARIO TH-40/TH-40R 30,0 CV EXPLOSAO	30,0 CV EXPL.

Tabela de Carcaça

	Modelo	Qtde Bujão
1127.04.04403	CARCACA TH-65/160(R)	2
1127.04.02579	CARCACA TH-65/160	3

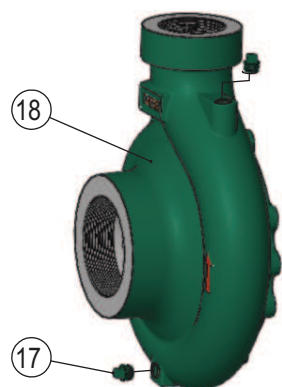
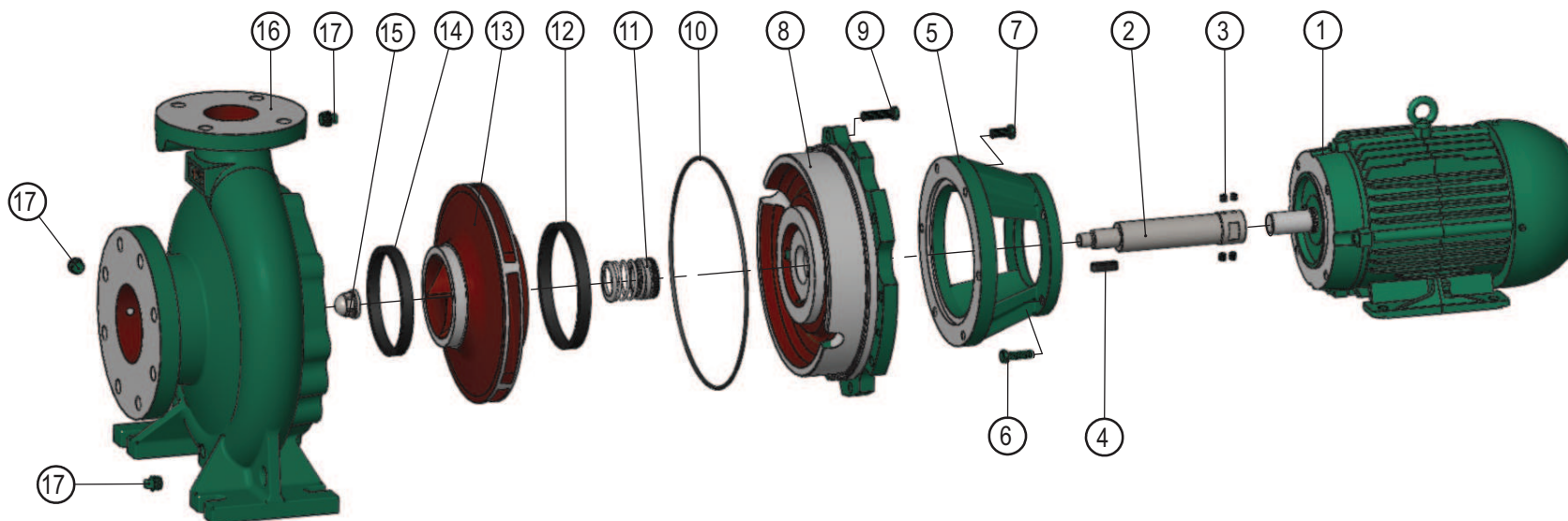
Tabela de Buchas

1127.04.02902	BUCHA PROTECAO DO EIXO TH-65/160 MONO INOX304	ACIMA 7,5 CV
1127.04.02899	BUCHA PROTECAO DO EIXO TH-40 MONOBL. INOX 304	AC.25 CV EXPL.

Kit Contra Flange

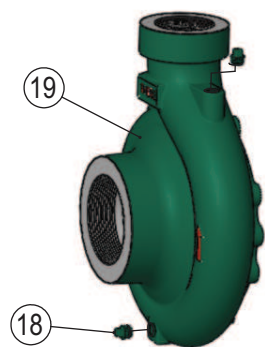
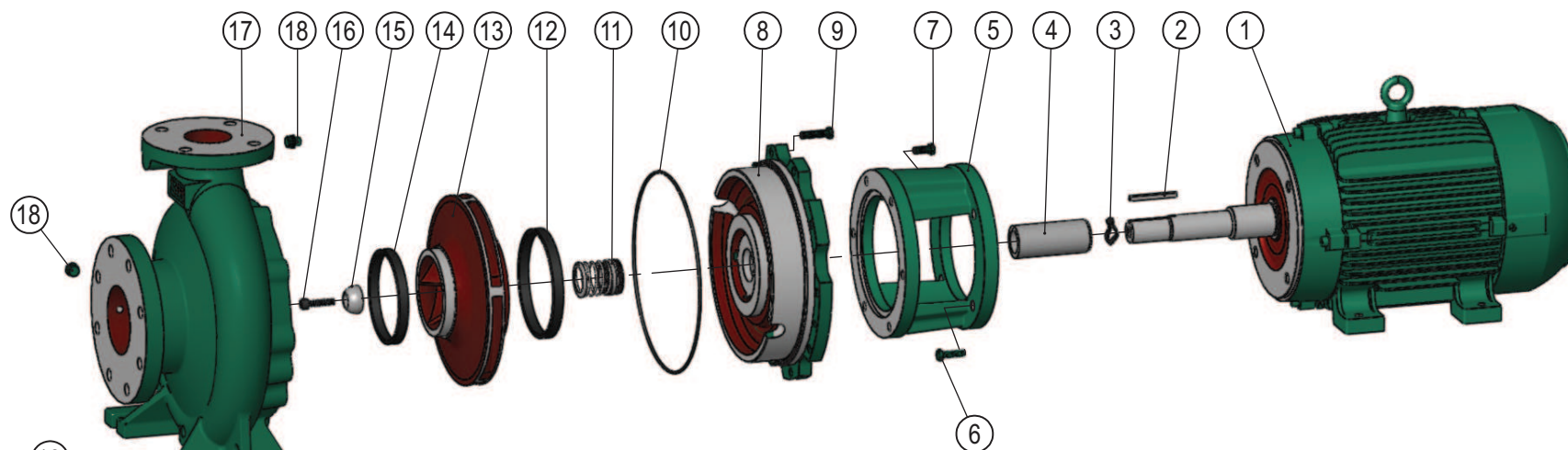
	Bocal	Qtde
1127.04.02224	CONTRA FLANGE DN-100 ANSI B16.1	1
1127.04.02209	CONTRA FLANGE ANSI DN65 B16.1FF 125LB	1
1127.04.00700	PARAF.SEXT.UNC 5/8 x 3 RP	8
1127.04.00333	PARAF.SEXT.UNC 5/8 x 2 1/2 RP	4
1127.04.00348	PORCA SEXT.UNC 5/8"	12
1127.04.07899	JUNTA BORRACHA P/C.FLANGE DN-100 ANSI B16.1 (2224)	1
1127.04.07898	JUNTA BORRACHA P/C.FLANGE ANSI DN65 B16.1FF 125LB (2209)	1

OBS: Bomba com motor de 7,5 cv 4 Polos utiliza-se as peças de 10,0 cv



Pos.	Descrição	Material	Qtde
1	Motor elétrico IP-55	-	01
2	Alongamento	AISI 316	01
3	Paraf. Allen 5/16" x 5/16" S/C	SAE 1020	04
4	Chaveta Forma AA	AISI 316	01
5	Intermediário	ASTM A48 CL250	01
6	Parafuso sextavado	SAE 1020	04
7	Parafuso sextavado	SAE 1020	-
8	tampa de pressao selo	ASTM A48 CL250	01
9	Parafuso sextavado	SAE 1020	-
10	Anel o'ring da tampa	Borracha Nitrilica	01
11	Selo mecânico T21	-	01
12	Anel de desgaste do rotor	ASTM A536 65-45-12	01
13	Rotor	ASTM A48 CL250	01
14	Anel de desgaste carcaça	ASTM A536 65-45-12	01
15	Porca do eixo	AISI 420	01
16	Carcaça flangeada	ASTM A48 CL250	01
17	Bujão	SAE 1020	03
18	Carcaça rosca (Opcional)	ASTM A48 CL250	01

TH NormBloc Maior ou Igual a 4cv Selo



Pos.	Descrição	Material	Qtde
1	Motor elétrico IP-55	-	01
2	Chaveta Forma AA	SAE 1045	01
3	Anel o'ring	Borracha nitrílica	-
4	Bucha de Proteção eixo	AISI 304	01
5	Intermediário	ASTM A48 CL250	01
6	Parafuso sextavado	SAE 1020	04
7	Parafuso sextavado	SAE 1020	-
8	Tampa de pressão selo	ASTM A48 CL250	01
9	Parafuso sextavado	SAE 1020	-
10	Anel o'ring da tampa	Borracha Nitrílica	01
11	Selo mecânico T21	-	01
12	Anel de desgaste do rotor	ASTM A536 65-45-12	01
13	Rotor	ASTM A48 CL250	01
14	Anel de desgaste carcaça	ASTM A536 65-45-12	01
15	Semi-esfera eixo TH	AISI420/SAE1045	01
16	Parafuso allen	SAE 1020	01
17	Carcaça flangeada	ASTM A48 CL250	01
18	Bujão	SAE 1020	03
19	Carcaça rosca (Opcional)	ASTM A48 CL250	01