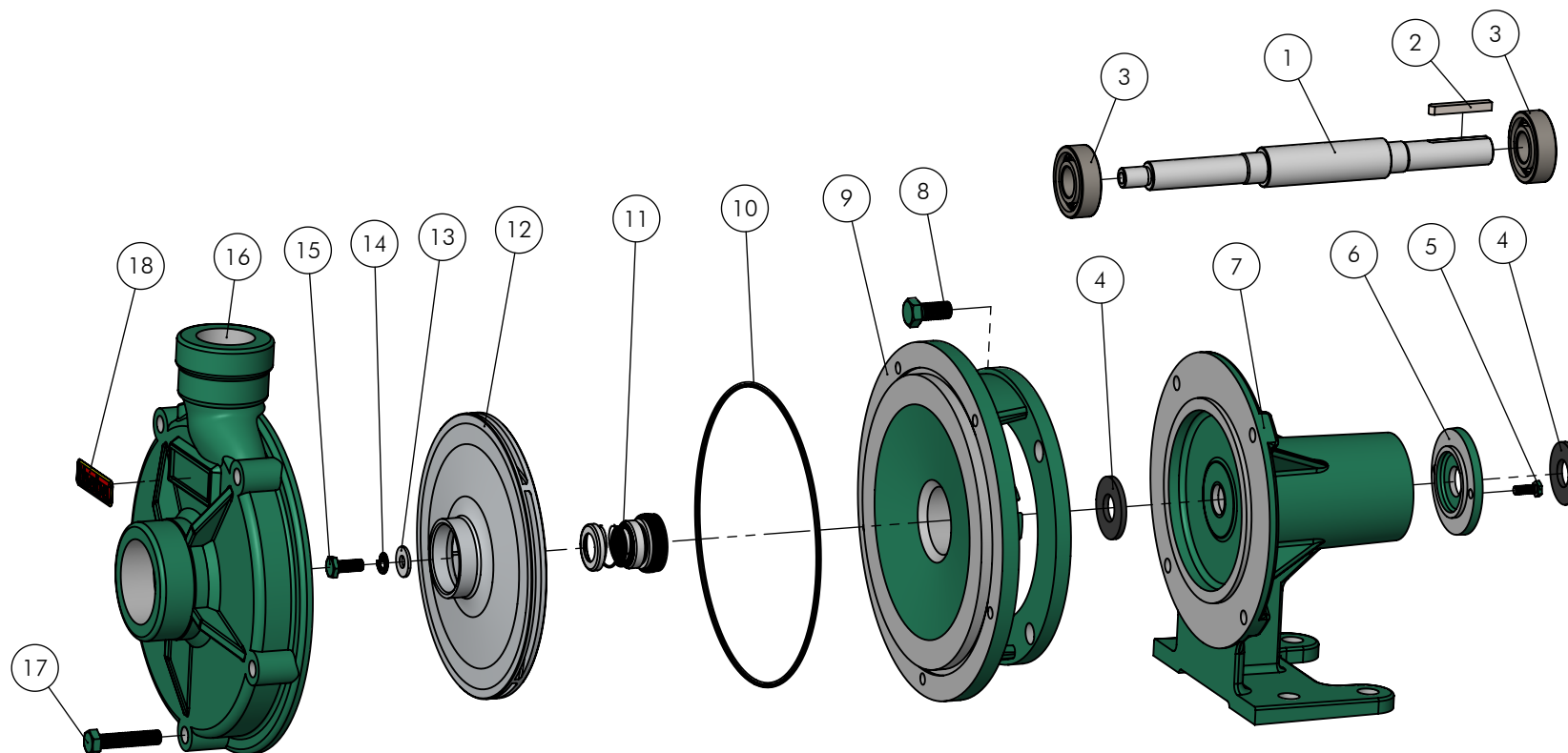


Montagem a partir de Abril de 2019

SUCÇÃO: 1.1/2" BSP

RECALQUE: 1" BSP



|      |   |       |      |        |
|------|---|-------|------|--------|
| 18   | Plaqueta Thebe PU                           | Pç    | 1    | 05468  |
| 17   | Paraf. Sext. UNC 5/16" x 1.1/2"             | Pç    | 5    | 00308  |
| 16   | Carcça TH-16                                | Pç    | 1    | 01364  |
| 15   | Paraf. Sext.UNC 1/4" x 5/8"                 | Pç    | 1    | 00297  |
| 14   | Arruela Pressão 1/4" (p/ Motor Trif.)       | Pç    | 1    | 00355  |
| 13   | Arruela Lisa 1/4" (p/ Motor Trif.)          | Pç    | 1    | 00350  |
| 12   | Rotor TH-16 / TJ-16 / TPJ-16 R: 7/16"UNF    | Pç    | 1    | Tab. R |
| 11   | Selo Mecânico 5/8" T21                      | Pç    | 1    | 00226  |
| 10   | Anel O'Ring Ø164.77 x 2.62mm                | Pç    | 1    | 01390  |
| 9    | Tampa Interm. THA/TJA-16 (12/18)            | Pç    | 1    | 12180  |
| 8    | Paraf. Sext. UNC 3/8" x 3/4"                | Pç    | 4    | 00312  |
| 7    | Suporte B-9/R-10/12/14                      | Pç    | 1    | 01060  |
| 6    | Tampa Suporte B-9/R-10/12/14 (12-18)        | Pç    | 1    | 12181  |
| 5    | Paraf. Sext. UNC 3/16" x 1/2"               | Pç    | 2    | 00811  |
| 4    | Anel Centrifugador THA-16 (Ø15,5 x Ø35 x 3) | Pç    | 2    | 12218  |
| 3    | Rolamento 6203 ZZ C3                        | Pç    | 2    | 12043  |
| 2    | Chaveta 5 x 37mm Forma AB                   | Pç    | 1    | 08933  |
| 1    | Eixo THA-16 Mancal (Inox 420)               | Pç    | 1    | 11015  |
| Pos. | Descrição                                   | Unid. | Qtde | Código |

Tab. R - Rotores

| Modelo          | CV  | Diâmetro  | Alumínio | Bronze |
|-----------------|-----|-----------|----------|--------|
|                 |     |           | Códigos  |        |
| THA-16<br>AL/BR | 1/2 | 102 x 2.5 | 01372    | 02551  |
|                 | 3/4 | 125 x 2.5 | 01374    | 02080  |
|                 | 1.0 | 128 x 3   | 01375    | 01732  |
|                 | 1.5 | 136 x 3   | 01376    | 01687  |
|                 | 2.0 | 148 x 3   | 01377    | 01695  |
|                 | 3.0 | 159 x 3   | 01378    | 01759  |

|                              |            |              |            |         |       |           |      |          |  |
|------------------------------|------------|--------------|------------|---------|-------|-----------|------|----------|--|
| <br><b>EBARA CORPORATION</b> | EXECUTADO  | A.P.Scarpel  | 23/02/16   |         |       |           |      |          |  |
|                              | VERIFICADO | Gustavo G.   | 23/02/16   |         |       |           |      |          |  |
|                              | APROVADO   | Garcia       | 23/02/16   |         |       |           |      |          |  |
|                              | NOME       | DATA CRIAÇÃO | OBSERVAÇÃO | REVISÃO | LOCAL | Nº DOCUM. | DATA | APROVADO |  |

Bomba THA-16 Mancal

DESENHO Nº

246163

ESCALA: 1:4

Em caso de dúvidas pergunte!

MATERIAL :

PESO:

FOLHA 1 de 1

UNID.: Milímetro (mm)