

A

B

C

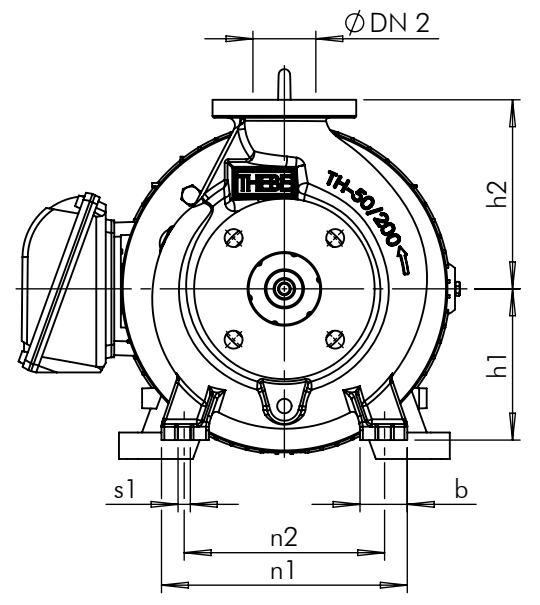
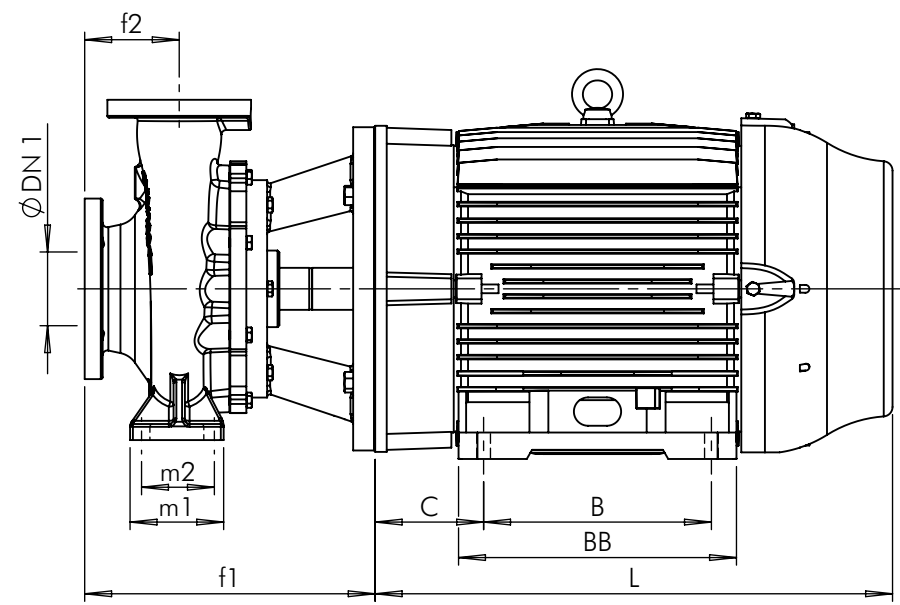
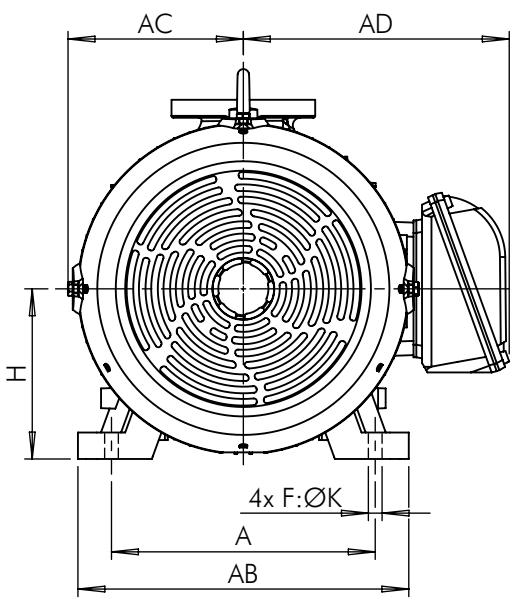
D

A

B

C

D



 BOMBAS HIDRÁULICAS EBARA CORPORATION	EXECUTADO	Wiliam C.	26/08/11									
	VERIFICADO	A.P.Scarpel	26/08/11									
	APROVADO	A.P.Scarpel	26/08/11									
	NOME	DATA CRIAÇÃO	OBSERVAÇÃO									
TH NormBloc Dimensional					DESENHO Nº 290DIM		REVISÃO		LOCAL	Nº DOCUM.	DATA	APROVADO
Em caso de dúvidas pergunte!					MATERIAL :		PESO:		FOLHA 1 de 2		UNID.: Milímetro (mm)	

		1		2		3										
A	Tabela de Dimensões em mm															
	Modelo	DN1	DN2	f1		f2	h2	h1	n1	n2	b	s1	m1	m2		
				Até 7,5cv	10 a 75cv											
B				Até 112M	132S Acima											
	TH 25-150 Selo	32	25	186	---	73	160	112	190	140	50		100	70		
	TH 25-150 Gaxeta			275												
	TH 25-200	40		271	291	90	175	160	240	190						
	TH 32-125.1	50	32	262	---	80	140	112	190	140	65	14	125	95		
	TH 32-125			282												
	TH 32-160.1			264	284		160	132	240	190						
	TH 32-160															
	TH 32-200			262	285	180	160									
	TH 32-250.1			289	309	100	225	180	320	250						
	TH 32-250															
	TH 40-125	65	40	262	282	80	140	112	210	160	50	14	100	70		
	TH 40-160			264	286		160	132	240	190						
	TH 40-200			283	305	100	180	160	265	212						
	TH 40-250			284	308		225	180	320	250						
	TH 40-315			306	331	125	250	200	345	280						
	TH 50-125	80	50	295	306	100	160	132	240	190	50	14	100	70		
	TH 50-160			286			180	160	265	212						
	TH 50-200			284			200	160	265	212						
	TH 50-250			309	225	180	320	250	65	18					160	120
	TH 50-315			307	280	225	345	280								
	TH 65-125	100	65	284	304	100	180	160	280	212	80	18	160	120		
	TH 65-160			309	200		160	280	212							
	TH 65-200			285	305	225	180	320	250							
	TH 65-250			313	330	250	200	360	280							
TH 65-315	---			322	280	225	400	315								
TH 80-160	125	80	307	330	125	225	180	320	250	65	14	125	95			
TH 80-200			310	333		250	180	345	280							
TH 80-250			307	330		280	225	400	315							
TH 80-315			312	327		315	250									
TH 80-400			326	326		355	280	435	355							
TH 100-160	200	150	310	333	140	280	200	360	280	80	18	160	120			
TH 100-200			---	340			225	400	315							
TH 100-250			---	337		315	250									
TH 100-315			---	338		355	280	500	400							
TH 100-400			---	355		315	250	400	315							
TH 125-200	150	125	---	340	160	315	250	400	315	100	22	200	150			
TH 125-250			---	340		355	280	500	400							
TH 125-315			---	343		400	315									
TH 125-400			---	370			550	450								
TH 150-200			---	361			500	400								


As Montagens desta página não são previstas na Norma DIN EN 22858.
Os flanges são de acordo com a Norma ANSI B16.1 125# FF e/ou 250# FF.

Tabela p/ Seleção de Motores						
CV	2 POLO	4 POLO	2 POLO	4 POLO		
	Carcaça	Carcaça	Carcaça	Carcaça		
1.5	90S	L90S	90S	90S		
2.0			90L			
3.0	L90S	L90L	100L	90L		
4.0	L90L	L100L	W112M	100L		
5.0	100L		112M			
7.5	112M	L112M	W132M	132S		
10.0		132S	132M			
12.5	132S	132M	132M/L	132M		
15.0	132M/L	132M/L	132L			
20.0	160M	160M				
25.0		160L				
30.0	160L	180M				
40.0	200M	200M				
50.0	200L	200L				
60.0	225S/M	225S/M				
75.0						

Tabela de	
	Carcaça
	90L
	100L
	W112M

Tabela de Dimensões em mm dos Motores Monofásico											
Carcaça	A	AB	AD	AC	B	BB	C	ØK	H	L	
90L	140	164	177	90	125	156	56	10	90	310	
100L	160	188	187	100	140	173	63	12	100	360	
W112M	190	220		100		177	70		112	368	
112M			199	111	178					225	83
W132S/M	216	248	205	135		132	404				
132M							430				
132L											

Tabela de Dimensões em mm dos Motores Trifásico													
Carcaça	A	AB	AD	AC	B	BB	C	ØK	H	L			
90S	140	164	159	92	100	131	66	10	90	265			
L90S										297			
L90L					125	156		320					
100L	160	188	169	103	140	173	63	12	100	316			
L100L										358			
112M						190	220			192	114	177	70
L112M			364										
132S	216	248	220	134	187				132			370	
132M					178	225	402						
132M/L					203	250	89	435					
160M	254	292	265	170	210	254	102	14,5	160	485			
160L												528	
180M										279	350	277	185
200M	318	385	311	207	267	332	127	200	612				
200L					305	370	127		650				
225S/M					356	436	410		228	311	412	149	225

 BOMBAS HIDRÁULICAS	EXECUTADO	Wiliam C.	26/08/11							
	VERIFICADO	A.P.Scarpel	26/08/11							
	APROVADO	A.P.Scarpel	26/08/11							
EBARA CORPORATION		NOME	DATA CRIAÇÃO	OBSERVAÇÃO	REVISÃO	LOCAL	Nº DOCUM.	DATA	APROVADO	