
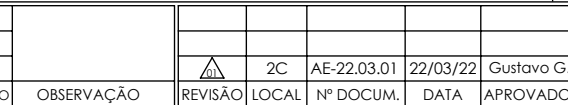
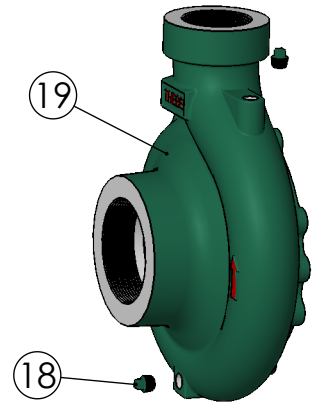
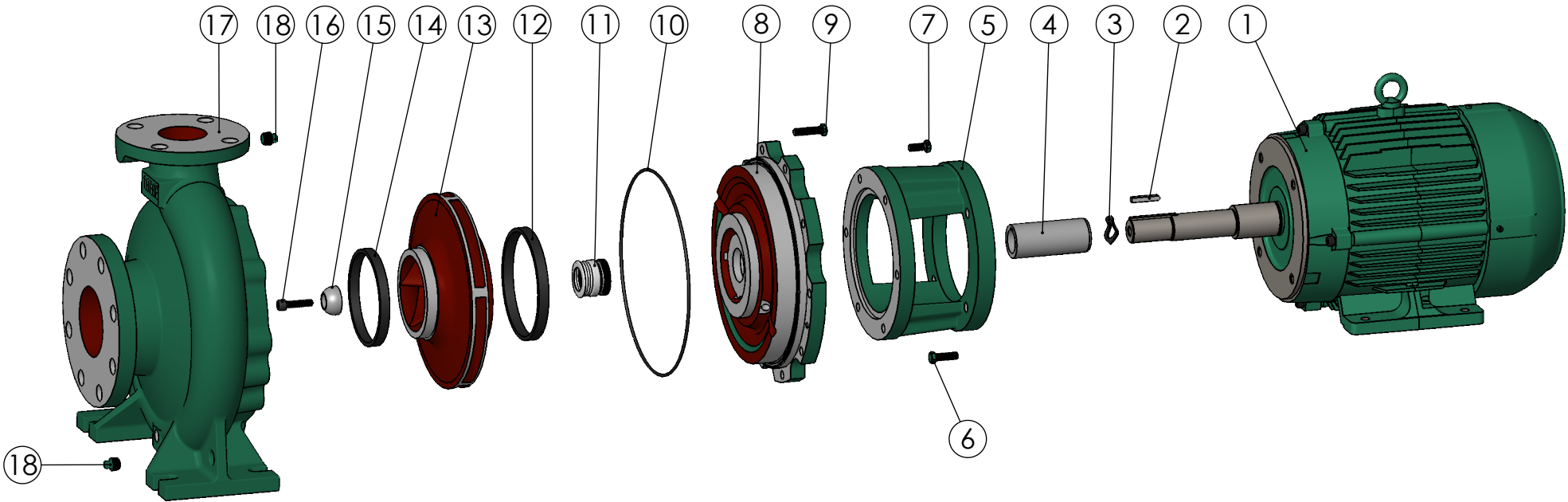



18	Carcaça rosca (Opcional)	GG25	01
 17	Bujão	SAE 1020	02
16	Carcaça flangeada	GG25	01
15	Porca do eixo	AlSI 420	01
14	Anel de desgaste carcaça	GG40	01
13	Rotor	GG25	01
12	Anel de desgaste do rotor	GG40	01
11	Selo mecânico T21	-	01
10	Anel o'ring da tampa	Borracha Nitrílica	01
9	Parafuso sextavado	SAE 1020	-
8	tampa de pressao selo	GG25	01
7	Parafuso sextavado	SAE 1020	-
6	Parafuso sextavado	SAE 1020	04
5	Intermediário	GG25	01
4	Chaveta Forma AA	AlSI 316	01
3	Paraf.Allen 5/16" x 5/16" S/C	SAE 1020	04
2	Alongamento	AlSI 316	01
1	Motor elétrico IP-55	-	01
Pos	Descrição	Material	Qtde



DESENHO Nº <b>299SEL_A</b>		
	ESCALA: 1:7	



19	Carcça rosca (Opcional)	GG25	01
18	Bujão	SAE 1020	02
17	Carcça flangeada	GG25	01
16	Parafuso allen	SAE 1020	01
15	Semi-esfera eixo TH	AISI420/SAE1045	01
14	Anel de desgaste carcça	GG40	01
13	Rotor	GG25	01
12	Anel de desgaste do rotor	GG40	01
11	Selo mecânico T21	-	01
10	Anel o-ring da tampa	Borracha Nitrílica	01
9	Parafuso sextavado	SAE 1020	-
8	tampa de pressao selo	GG25	01
7	Parafuso sextavado	SAE 1020	-
6	Parafuso sextavado	SAE 1020	04
5	Intermediário	GG25	01
4	Bucha de Proteção eixo	AISI 304	01
3	Cola ultrablack	Silicone	-
2	Chaveta Forma AA	SAE 1045	01
1	Motor elétrico IP-55	-	01
Pos	Descrição	Material	Qtde

 BOMBAS HIDRÁULICAS EBARA CORPORATION	EXECUTADO	A.P.Scarpel	09/10/09						
	VERIFICADO	A.P.Scarpel	09/10/09						
	APROVADO	A.P.Scarpel	09/10/09						
	NOME	DATA CRIAÇÃO	OBSERVAÇÃO	REVISÃO	LOCAL	Nº DOCUM.	DATA	APROVADO	

TH Normbloc 4cv e acima							DESENHO Nº	
							299SEL_B	
Em caso de dúvidas pergunte!							FOLHA 1 de 1	UNID.: Milímetro (mm)



## Relação de Peças TH-65/125 Monobloco Selo Rosca e Flange

	Código	Descrição	1,5 CV à 3,0 CV Qtd	4,0 à 7,5 CV Qtd	7,5 Monf. à 20,0 CV Qtd
<b>MOTOR</b>	- - -	MOTOR BLINDADO IP-55	1	1	1
<b>INTERMED.</b>	1127.04.03027	INTERMEDIARIO TH-40 (7,5CV)	1	1	-
	1127.04.02986	INTERMEDIARIO TH-40/TH-40R 10 A 25 CV	-	-	1
	1127.04.00314	PARAF.SEXT.UNC 3/8 x 1 RI	4	4	-
	1127.04.01104	PARAF.SEXT.UNC 1/2 x 1 1/4 RI	-	-	4
<b>TAMPA PRES.</b>	1127.04.10159	ANEL O'RING 177,47 x 2,62MM BUNA-N	1	1	1
	1127.04.00316	PARAF.SEXT.UNC 3/8 x 1 1/2	6	6	6
	1127.04.03028	TAMPA PRES.TH-32-40-50(125/160) 65(125)M/B-SELO 1.3/8	1	1	-
	1127.04.03136	TAMPA PRES.TH-32-40-50(125/160) 65(125)B-SELO 1.3/4	-	-	1
<b>ALONG.</b>	1127.04.03337	ALONG. TH-30 1,5 A 3 CV SELO 1.3/8T21 INOX316	1	-	-
	1127.04.05344	CHAVETA 3/16x3/16x28mm (AA) INOX 316	1	-	-
	1127.04.00335	PARAF. ALLEN 5/16 x 5/16 S/C	4	-	-
	1127.04.02844	PORCA DO EIXO TH-30 INOX 316	1	-	-
<b>SELO</b>	1127.04.12215	ANEL O'RING DIAM.25 X 1MM	-	1	-
	1127.04.10069	ANEL O'RING DIAM.34,65x1,78MM	-	-	1
	1127.04.02897	BUCHA PROTECAO DO EIXO TH-30 MONOBL. INOX 304	-	1	-
	1127.04.02904	BUCHA PROTECAO DO EIXO TH-80/250 MONO INOX304	-	-	1
	1127.04.00230	SELO MEC.1 3/8" T21 BUNA 406397/122SBP4RS	1	1	-
	1127.04.00229	SELO MEC.1 3/4" T21 BUNA COD.665191	-	-	1
<b>ROTOR</b>	1127.04.02688	ANEL DESG.TH-25/200R - TH-32/125R/160R/200R - TH-40/125R/160R/200R - TH-50/125R/160R/200R	1	1	1
	1127.04.02697	ROTOR TH-65/125 141X7/8 MAN/BLOC	1	1	-
	1127.04.03741	ROTOR TH-65/125 141X31.75 BLOC	-	-	1
<b>SEMI-ESFERA</b>	1137.01.01561	PARAF. ALLEN 3/8 X 1.1/2	-	1	-
	1127.04.03081	SEMI-ESFERA Ø30	-	1	-
	1127.04.03077	PARAF. ALLEN 1/2" X 1.1/2" C/CAB. UNC	-	-	1
	1127.04.03080	SEMI-ESFERA Ø38	-	-	1
<b>CARCACA</b>	1127.04.02602	ANEL DESG.TH-50/315S - TH-65/125S/160S/200S	1	1	1
	1127.04.00176	BUJAO 3/8" BSP PRETA	Tab.Carcaca	Tab.Carcaca	Tab.Carcaca
	Tab.Carcaca	CARCACA TH-65/125	1	1	1

Tabela de Carcaça		Modelo	Qtde Bujão
1127.04.04402	CARCACA TH-65/125(R).	ROSCA	2
1127.04.02580	CARCACA TH-65/125	FLANGE	2

Kit Contra Flange		Bocal	Qtde
1127.04.02224	CONTRA FLANGE DN-100 ANSI B16.1	SUC - 4"	1
1127.04.02209	CONTRA FLANGE ANSI DN65 B16.1FF 125LB	REC - 2.1/2"	1
1127.04.00700	PARAF.SEXT.UNC 5/8 x 3 RP	SUC	8
1127.04.00333	PARAF.SEXT.UNC 5/8 x 2 1/2 RP	REC	4
1127.04.00348	PORCA SEXT.UNC 5/8"	SUC/REC	12
1127.04.07899	JUNTA BORRACHA P/C.FLANGE DN-100 ANSI B16.1 (2224)	SUC	1
1127.04.07898	JUNTA BORRACHA P/C.FLANGE ANSI DN65 B16.1FF 125LB (2209)	REC	1