

Montagem a partir de Maio de 2018

Para montagem com Gaxeta considerar a Pag. 200 (montagem até Abril de 2018)

SUCÇÃO: 3" BSP

RECALQUE: 2.1/2" BSP

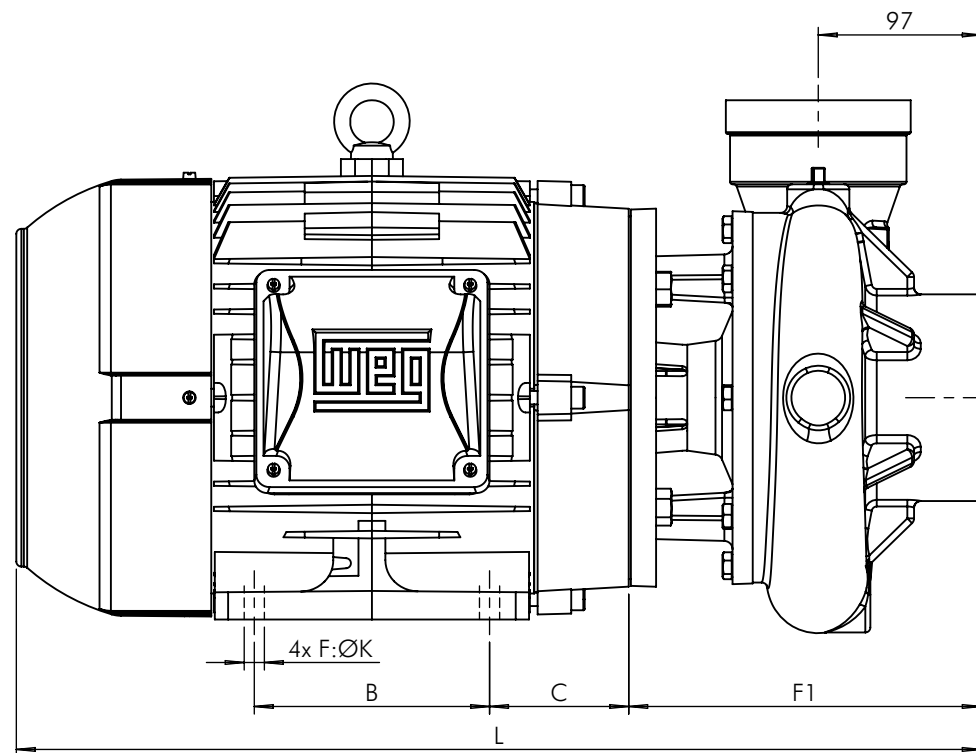
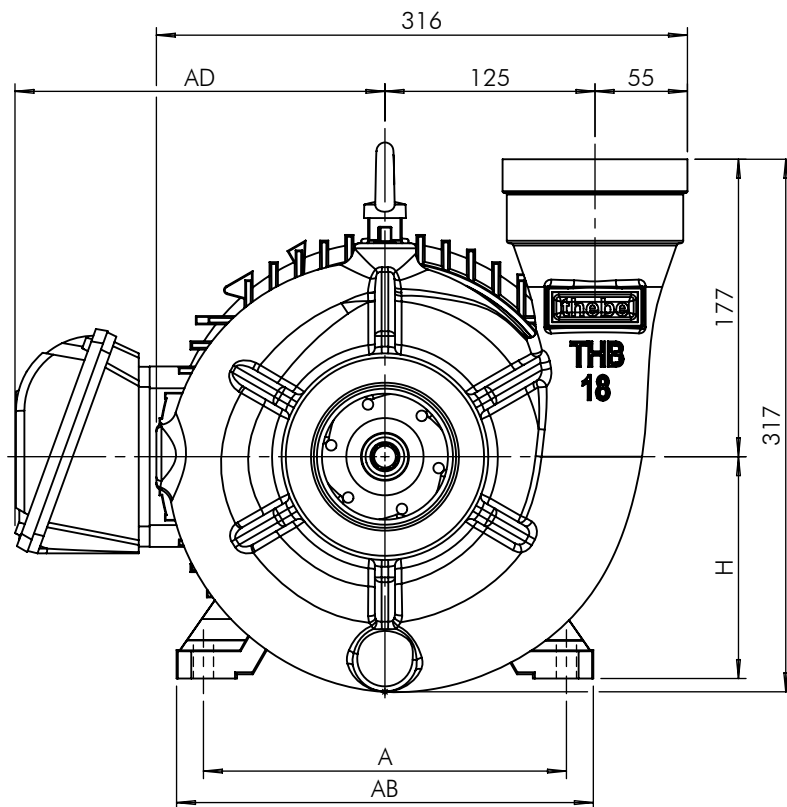




Tabela de Códigos e Medidas

Modelo	CV	L	F1	A	AB	AD	B	C	H	K									
THB-18(R) Trif.	4.0	525	205	140	164	159	125	66	90	10									
	5.0	521		160	188	169	140	63	100	12									
	6.0	539		190	220	192		70	112										
	7.5		10.0	580	210	216	248	220	178		83	132							
	12.5	612																	
	15.0	20.0	722	237									254	292	265	210	102	160	14.5
	THB-18(R) Monof.	4.0	567	205									190	220	206	140	70	112	12
	5.0																		
7.5	574	210	216	248	234	178	83	132											
10.0	613																		
12.5	637																		
15.0	637								203										

 EBARA CORPORATION	EXECUTADO	A.P.Scarpel	16/02/04		 2D	OED-17	28/02/19	Garcia	
	VERIFICADO	A.P.Scarpel	16/02/04						
	APROVADO	Garcia	16/02/04						
EBARA CORPORATION		NOME	DATA CRIAÇÃO	OBSERVAÇÃO	REVISÃO	LOCAL	Nº DOCUM.	DATA	APROVADO

Bomba THB-18(R) Selo

DESENHO Nº
215186



Em caso de dúvidas pergunte!

MATERIAL :

PESO:

FOLHA 1 de 1

UNID.: Milímetro (mm)