

Montagem a partir de Maio de 2018

Para montagem com Gaxeta considerar a Pag. 204 (montagem até Abril de 2018)

SUCÇÃO: DN 80

RECALQUE: DN 65

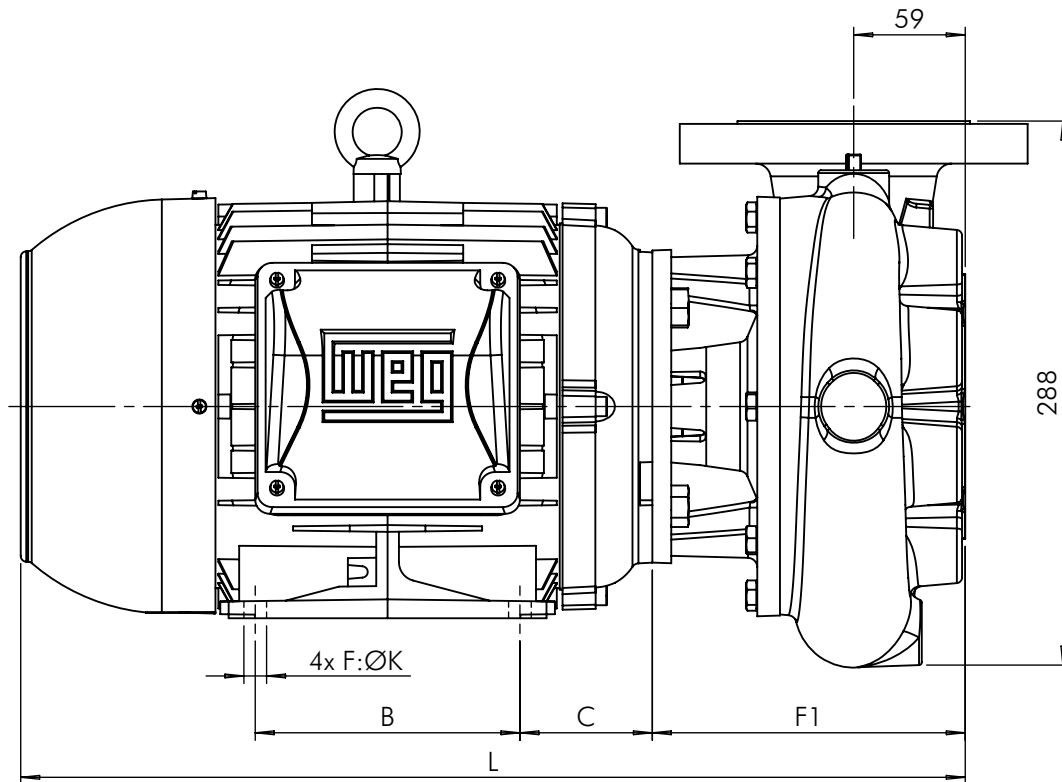
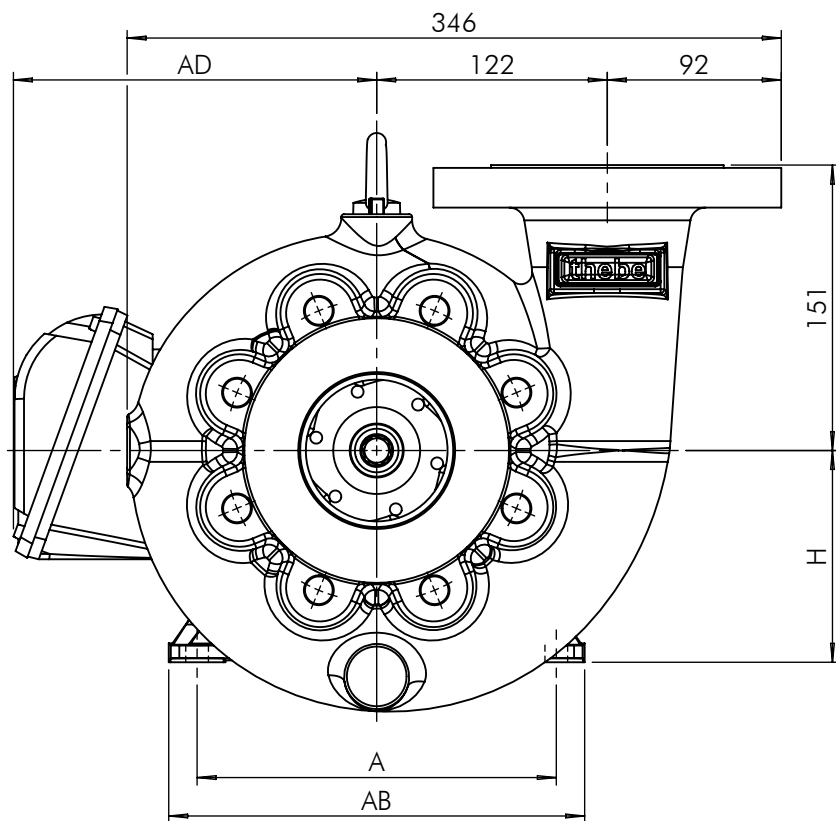





Tabela de Códigos e Medidas

Modelo	CV	L	F1	A	AB	AD	B	C	H	K
THB-18(F) Trif.	4.0	486	166	140	164	159	125	66	90	10
	5.0	482		160	188	169	140	63	100	12
	6.0	500		190	220	192		70	112	
	7.5	541	171	216	248	218	178	83	132	
	10.0	541								
	12.5	573								
	15.0									
	20.0	$\triangle_{\Delta}$ 683	$\triangle_{\Delta}$ 198	254	292	265	210	102	160	14.5
THB-18(F) Monof.	4.0	528	166	190	220	206	140	70	112	12
	5.0									
	7.5	535	171	216	248	234	178	83	132	
	10.0	574								
	12.5									
	15.0	598								

Flanges Conforme Norma DIN EN 1092-2/97 PN16

 <b>EBARA CORPORATION</b>	EXECUTADO	A.P.Scarpel	13/02/04		 2D  OED-17 REVISÃO LOCAL N° DOCUM. DATA APROVADO	28/02/19 16/04/18 Garcia Garcia
	VERIFICADO	A.P.Scarpel	13/02/04			
	APROVADO	Garcia	13/02/04			
	NOME	DATA CRIAÇÃO	OBSERVAÇÃO			

Bomba THB-18 (F) Selo

DESENHO N°  
216186



ESCALA: 1:4

Em caso de dúvidas pergunte!

MATERIAL :

PESO:

FOLHA 1 de 1

UNID.: Milímetro (mm)