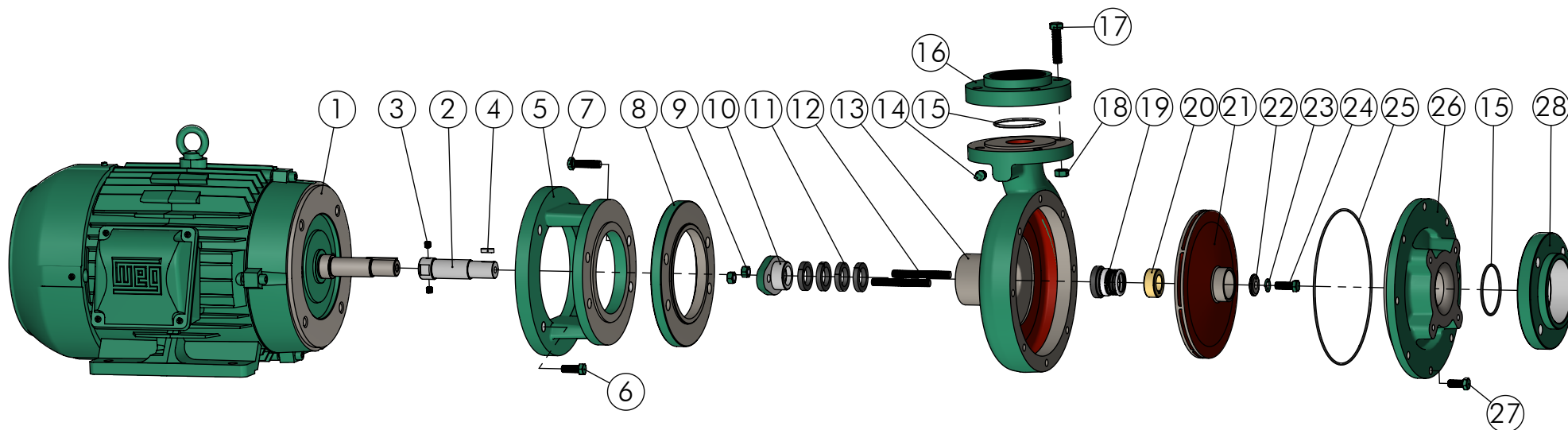


SUCÇÃO: 3" BSP

RECALQUE: 2.1/2" BSP



* Peças opcionais para vedação selo ou gaxeta

				Gaxeta	Selo
29	Paraf. Sext. BSW 1/2" x 1.1/2"	PÇ	4	00329	00329
28	Contra Flange 155 x 3" BSP	PÇ	1	00744	00744
27	Paraf. Sext. UNC 3/8" x 7/8"	PÇ	8	00313	00313
26	Tampa R-20	PÇ	1	00239	00239
25	Anel O'Ring Ø202.87 x 2.62mm	PÇ	1	04795	04795
24	Paraf. Sext. UNC 3/8" x 1"	PÇ	1	00314	00314
23	Arruela Pressão 3/8"	PÇ	1	00356	00356
22	Arruela Lisa R-16/20 / THS-18 até 7.5cv	PÇ	1	01302	01302
21	Rotor R-20/18/16	PÇ	1	Tab.R	Tab.R
20	* Bucha Latão Encosto Eixo R-16/18/20	PÇ	1	- . -	00600
19	* Selo Mecânico 1" T21	PÇ	1	- . -	00231
18	Porca Sext. UNC 7/16"	PÇ	4	00346	00346
17	Paraf. Sext. UNC 7/16" x 2"	PÇ	4	00325	00325
16	Contra Flange 140 x 2.1/2" BSP	PÇ	1	00713	00713
15	Anel O'Ring Ø66 x 3mm Cordão p/ C.Flange (00511)	PÇ	2	10178	10178
14	Bujão 1/4" BSP (Opcional sob consulta)	PÇ	1	00174	00174
13	Carcaça R-20	PÇ	1	00786	00151
12	* Prisioneiro Gaxeta UNC 3/8" x 58mm	PÇ	2	00672	- . -
11	* Gaxeta 1/4"	Mt	0.40	00269	- . -
10	* Aperta Gaxeta R-16/18/20 / RL-16/2/3	PÇ	1	00138	- . -
9	* Porca Sext. UNC 3/8"	PÇ	2	00345	- . -
8	* Arruela Gaxeta R-16/18/20 - RL-14/16/20	PÇ	1	01069	- . -
7	Paraf. Sext. UNC 3/8" x (1.1/2" Gaxeta ou 7/8" Selo)	PÇ	4	00316	00313
6	Paraf. Sext. UNC (ver tabela 1)	PÇ	4	Tab.1	Tab.1
5	Intermediário RL-20 / R-16/18/20	PÇ	1	Tab.1	Tab.1
4	Chaveta 5 x 5 x 18mm Forma AA	PÇ	1	00105	00105
3	Paraf. Allen 5/16" x 5/16" S/C UNC	PÇ	2	00335	00335
2	Along. R-16/18/20 / RL-14/16 (Bomba s/ Motor e 12.5cv Trif.)	PÇ	1	05723	04805
1	Motor Elétrico IP-55	PÇ	1	- . -	- . -
Pos.	Descrição	Unid.	Qtde	Código	Código

Tabela R - Rotor

Modelo	CV	Código	Diâmetro
R-20 Selo/Gax.	7,5	00829	Ø183 x 5
	10,0	00830	Ø192 x 5
	12,5	05041	Ø197 x 5

Tabela 1 - Itens 5 e 6

Modelo	CV	Item 6 (Parafuso)		Item 5
		Descrição	Código	
R-20 Trif.	7,5	3/8" x 1" UNC	00314	00149
R-20 Monof.	7,5	1/2" x 1.1/4" UNC	01104	00152
R-20 Trif./Monof.	10,0			
	12,5			

Nota:

Para montagem com motor Thebe monofásico 7,5 cv, a montagem é idêntica à montagem 7,5 cv trifásico.



EBARA CORPORATION

EXECUTADO	Ivo Gilberto	07/02/13							
VERIFICADO	A.P.Scarpel	02/05/13							
APROVADO	Garcia	02/05/13							
	NOME	DATA CRIAÇÃO	OBSERVAÇÃO	REVISÃO	LOCAL	Nº DOCUM.	DATA	APROVADO	

Bomba R-20 IP-55 Selo/Gax. (01-13)

DESENHO Nº
011205

ESCALA: 1:8

Em caso de dúvidas pergunte!

MATERIAL :

PESO:

FOLHA 1 de 1

UNID.: Milímetro (mm)