

Montagem a partir de Maio de 2018

SUCÇÃO: DN 100

RECALQUE: DN 80

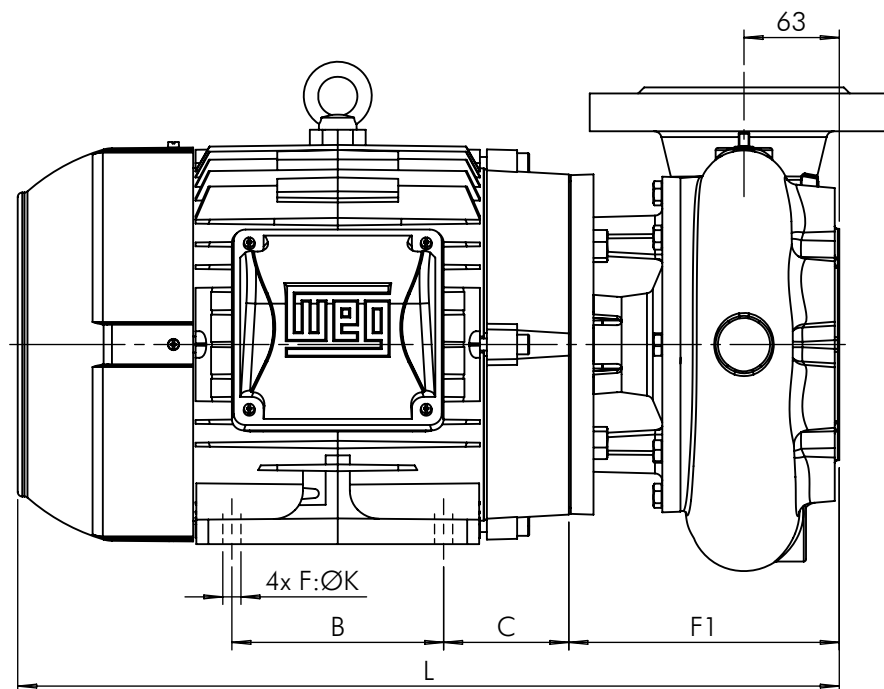
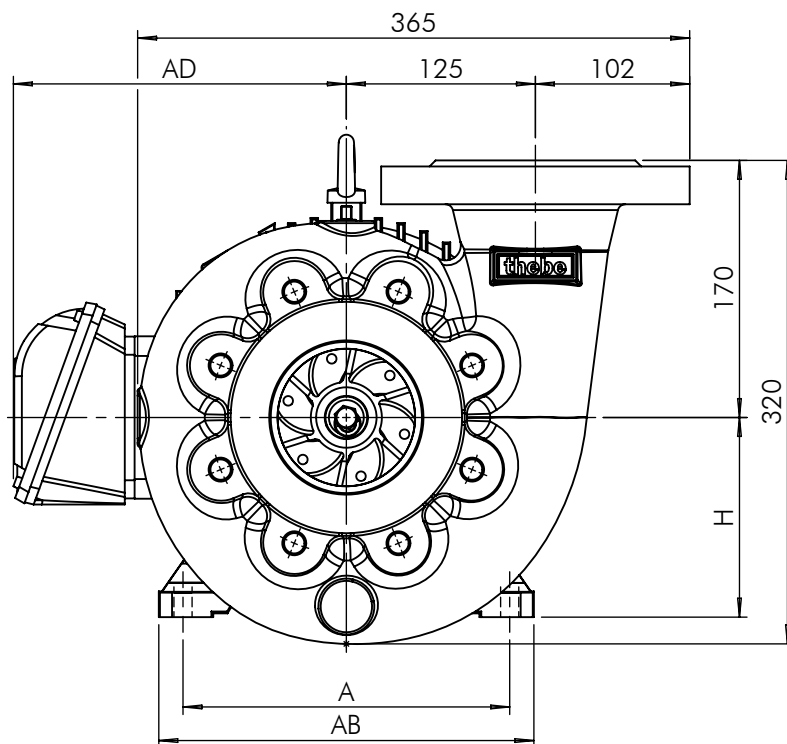




Tabela de Códigos e Medidas

Modelo	CV	L	F1	A	AB	AD	B	C	H	K
THL-18(F) Triff.	5.0	490	174	160	188	169	140	63	100	12
	6.0	508		190	220	192		70	112	
	7.5									
	10.0	549	179				216			
	12.5	581								
	15.0									
	20.0	△690	△205	254	292	265	210	102	160	14.5
	25.0									
THL-18(F) Monof.	5.0	536	174	190	220	206	140	70	112	12
	7.5	543	179	216	248	234		83	132	
	10.0	582								
	12.5									
	15.0						606			
						203				

Flanges Conforme Norma DIN EN 1092-2/97 PN16

 EBARA CORPORATION	EXECUTADO	A.P.Scarpel	17/02/04			2D	OED-17	28/02/19	Garcia
	VERIFICADO	A.P.Scarpel	17/02/04						
	APROVADO	Garcia	17/02/04						
		NOME	DATA CRIAÇÃO						

Bomba THL-18(F) Selo

DESENHO Nº
214186



Em caso de dúvidas pergunte!

MATERIAL :

PESO:

FOLHA 1 de 1

UNID.: Milímetro (mm)