

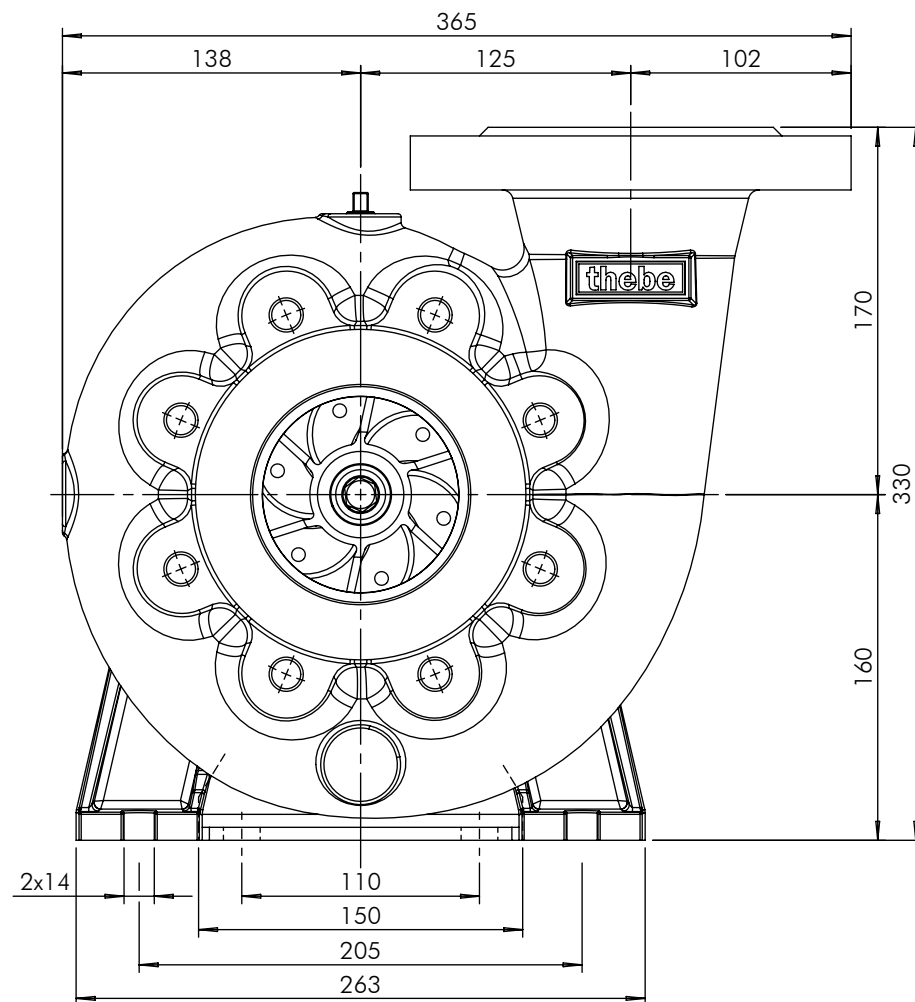
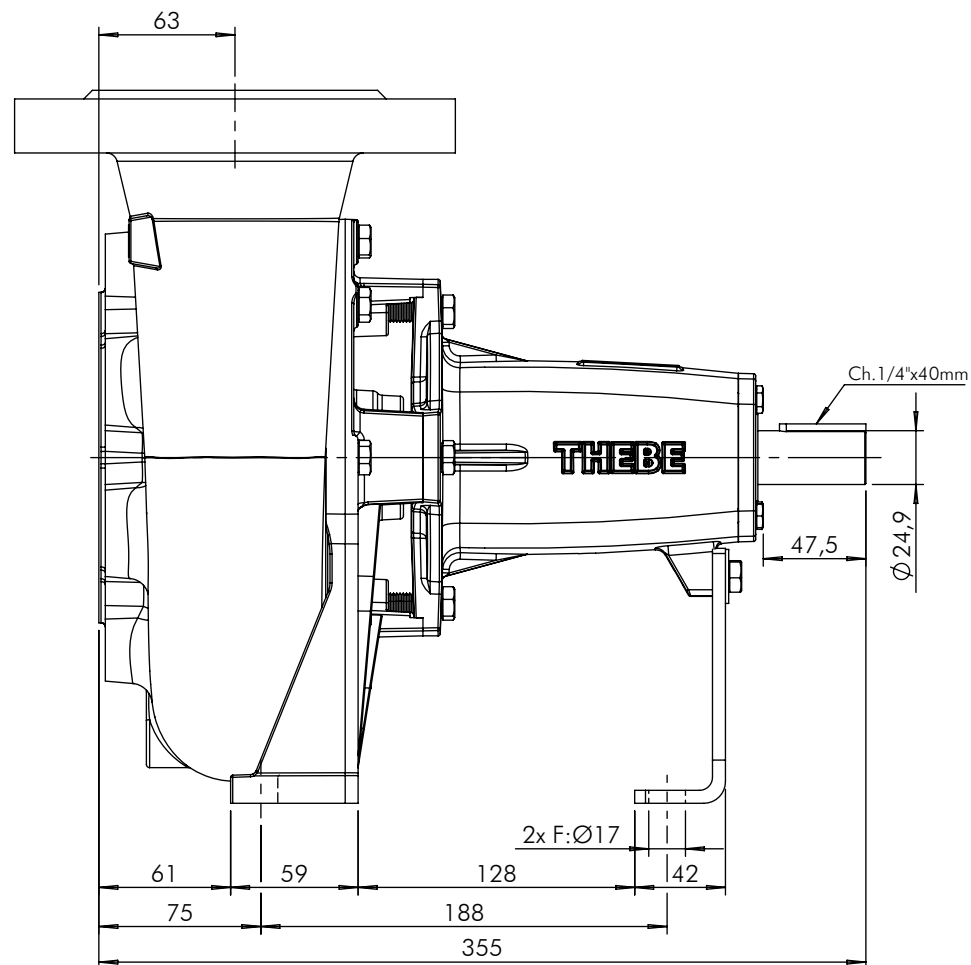
Flanges Conforme Norma DIN EN 1092-2/97


Montagem a partir de Março de 2022

Para montagem com gaxeta considerar a Pág.201 (Montagem até Fevereiro de 2022)

SUCÇÃO: DN 100

RECALQUE: DN 80

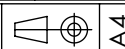


 BOMBAS HIDRÁULICAS EBARA CORPORATION	EXECUTADO	F. Conte	31/05/21						
	VERIFICADO	Wiliam C.	31/05/21						
	APROVADO	Gustavo G.	31/05/21						
		NOME	DATA CRIAÇÃO	OBSERVAÇÃO	REVISÃO	LOCAL	Nº DOCUM.	DATA	APROVADO

Bomba THL-18(F) Mancais Selo

DESENHO Nº

214184



ESCALA: 1:3.5

Em caso de dúvidas pergunte!

MATERIAL:

PESO:

FOLHA 1 de 1

UNID.: Milímetro (mm)