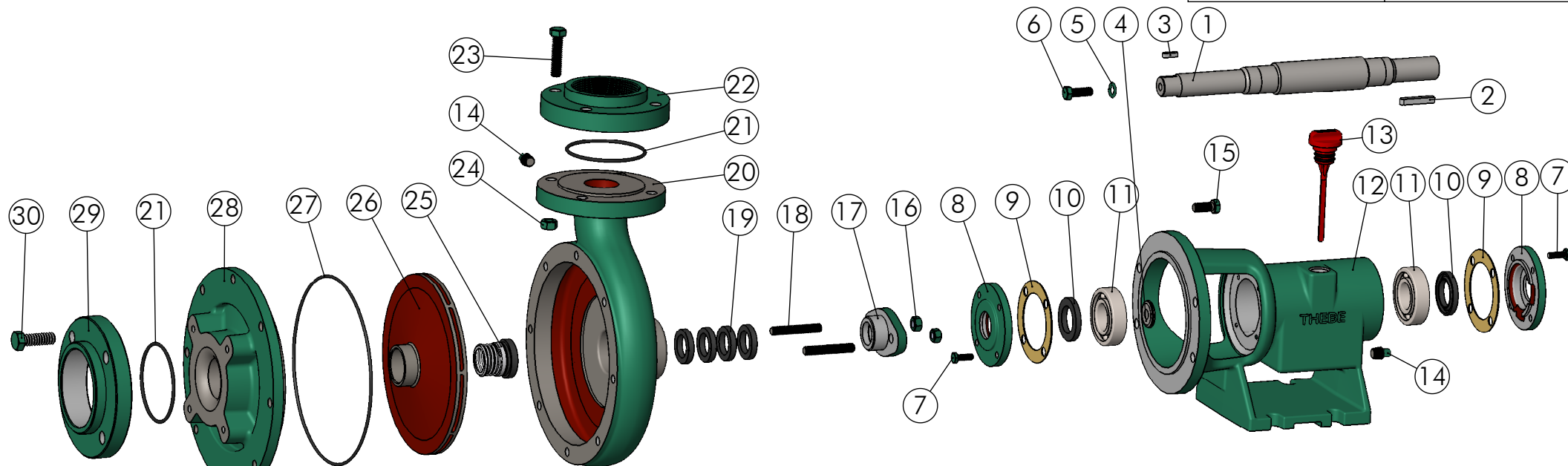


Montagem até Fevereiro de 2022.

SUCÇÃO: 3" BSP

RECALQUE: 2.1/2" BSP



\* Peças opcionais para vedação selo ou gaxeta

				Gaxeta	Selo
30	Paraf. Sext. BSW 1/2" x 1.1/2"	Pç	4	00329	00329
29	Contra Flange 155 x 3" BSP	Pç	1	00744	00744
28	Tampa R-20	Pç	1	00239	00239
27	Anel O'Ring Ø202.87 x 2.62mm	Pç	1	04795	04795
26	Rotor R-20/18/16	Pç	1	Tab. R	Tab. R
25	* Selo Mecânico 1" T21	Pç	1	- . -	00231
24	Porca Sext. UNC 7/16"	Pç	4	00346	00346
23	Paraf. Sext. UNC 7/16" x 2"	Pç	4	00325	00325
22	Contra Flange 140 x 2.1/2" BSP	Pç	1	00713	00713
21	Anel o'ring 85 x 3 mm P/C.Flange (00713-00074)	Pç	2	10179	10179
20	Carcça R-20	Pç	1	00786	01858
19	* Gaxeta 1/4"	Mt	0.40	00269	- . -
18	* Prisioneiro Gax. UNC 3/8" x 58mm	Pç	2	00672	- . -
17	* Aperta Gaxeta R-16/18/20 / RL-16/2/3	Pç	1	00138	- . -
16	* Porca sext.UNC 3/8"	Pç	2	00345	- . -
15	Paraf. Sext. UNC 3/8" x 7/8"	Pç	12	00313	00313
14	Bujão 1/4" BSP (Opcional sob consulta)	Pç	2	00174	00174
13	Indicador Nível de Óleo	Pç	1	02053	02053
12	Suporte R-16/20 / RL-14/16	Pç	1	00160	00160
11	Rolamento 6206 C3	Pç	2	05832	05832
10	Retentor 30 x 47 x 6mm	Pç	2	02605	02605
9	Junta Velumoid Tampa Sup. (00718-06043-00590)	Pç	2	10196	10196
8	Tampa Suporte R-16/18/20 / RL-14/16 (01/13)	Pç	2	06043	06043
7	Paraf. Sext. UNC 1/4" x 3/4"	Pç	8	00298	00298
6	Paraf. Sext. UNC 3/8" x 1"	Pç	1	00314	00314
5	Arruela Pressão 3/8"	Pç	1	00356	00356
4	Arruela Lisa R-16/20 / THS-18 até 7.5cv	Pç	1	01302	01302
3	Chaveta 5 x 5 x 18mm Forma AA	Pç	1	00105	00105
2	Chaveta 1/4" x 40mm Forma AB	Pç	1	08917	08917
1	Eixo R-16/18/20 / RL-14/16(F) (01-13)	Pç	1	05806	05806
Pos.	Descrição	Unid.	Qtde	Código	Código

Tabela R- Códigos Rotores

Modelo	CV	Código	Diâm.
R-20 Mancal	7,5	00829	Ø183x5
	10,0	00830	Ø192x5
	12,5	05041	Ø197x5



EXECUTADO	Ivo Gilberto	07/02/13
VERIFICADO	A.P.Scarpel	02/05/13
APROVADO	Garcia	02/05/13
NOME	DATA CRIAÇÃO	OBSERVAÇÃO

Bomba R-20 Mancal (01/13)

DESENHO Nº  
011203



ESCALA:1:6.1

Em caso de dúvidas pergunte!

MATERIAL :

PESO:

FOLHA 1 de 1

UNID.: Milímetro (mm)