

SUCÇÃO: 1.1/2" BSP RECALQUE: 1.1/2" BSP

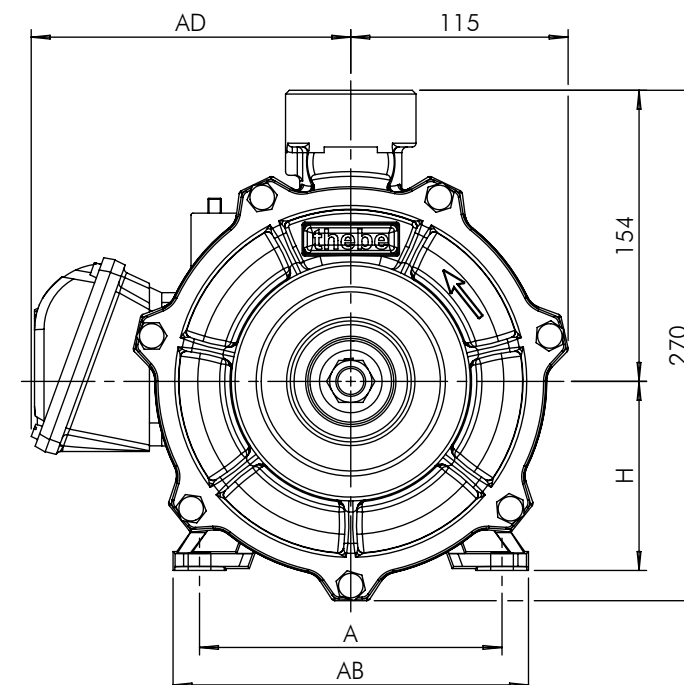
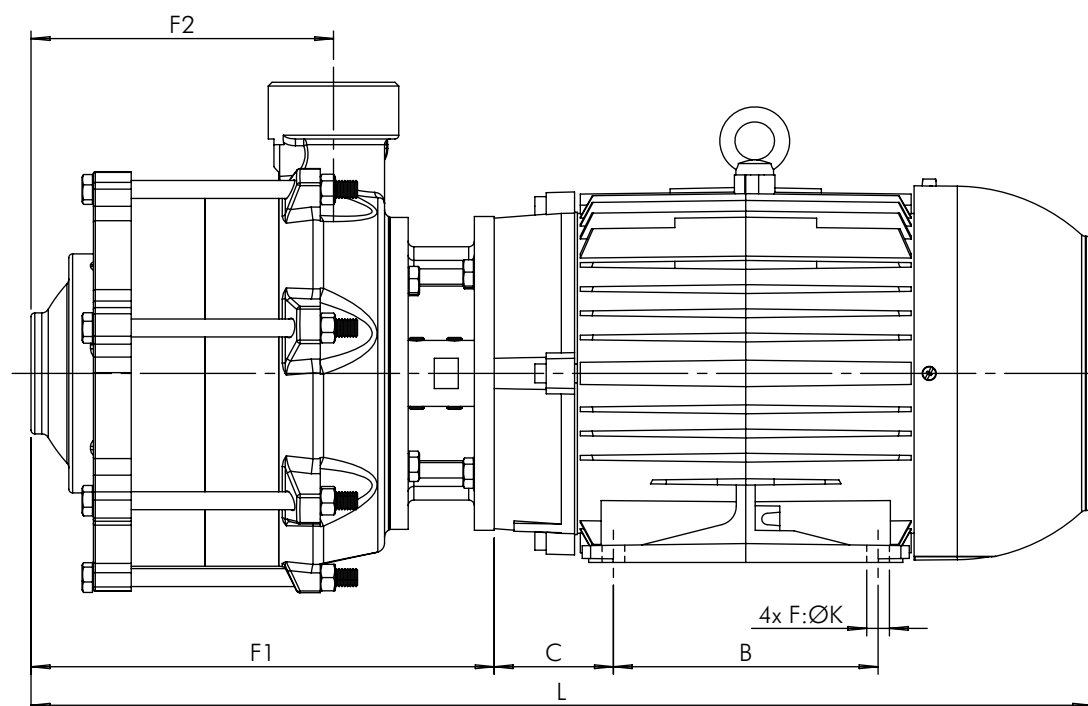




Tabela Medidas Motor Trifásico

Modelo	CV	L	F1	F2	A	AB	AD	B	C	H	K
PX-15/2 F	4,0	498	206	121	140	164	159	125	66	90	10
PX-15/2 FL	5,0	524			160	188	169	140	63	100	12
PX-15/2 L	6,0	541			190	220	192		70	112	
PX-15/2 N	7,5										
PX-15/3 F	6,0	581	245	160	216	248	220	83	132		
PX-15/3 FN	7,5										
PX-15/3 KN	10,0	627	258								
PX-15/3 N											

Tabela Medidas Motor Monofásico

Modelo	CV	L	F1	F2	A	AB	AD	B	C	H	K
PX-15/2 F	4,0	575	206	121	190	220	206	140	70	112	12
PX-15/2 FL	5,0	570									
PX-15/2 N	7,5	634	258	160	216	248	234	83	132		
PX-15/3 FN		674									
PX-15/3 KN	10,0	684									
PX-15/3 N											

 BOMBAS HIDRÁULICAS	EXECUTADO	A.P.Scarpel	12/03/03								
	VERIFICADO	A.P.Scarpel	12/03/03								
	APROVADO	A.P.Scarpel	12/03/03								
		NOME	DATA CRIAÇÃO	OBSERVAÇÃO	REVISÃO	LOCAL	Nº DOCUM.	DATA	APROVADO		

Bomba PX-15/2/3 IP-55					DESENHO Nº 201156		 ESCALA: 1:4		
Em caso de dúvidas pergunte!		MATERIAL :		PESO:		FOLHA 1 de 1		UNID.: Milímetro (mm)	