

Nota: Para montagem considerar os diâmetros dos rotores em ordem decrescente do maior para o menor Ex.: PX-15/3 KN (Carcaça + rotor Ø145+Ø145 + Ø134

SUCÇÃO: 1.1/2" BSP RECALQUE: 1.1/2" BSP

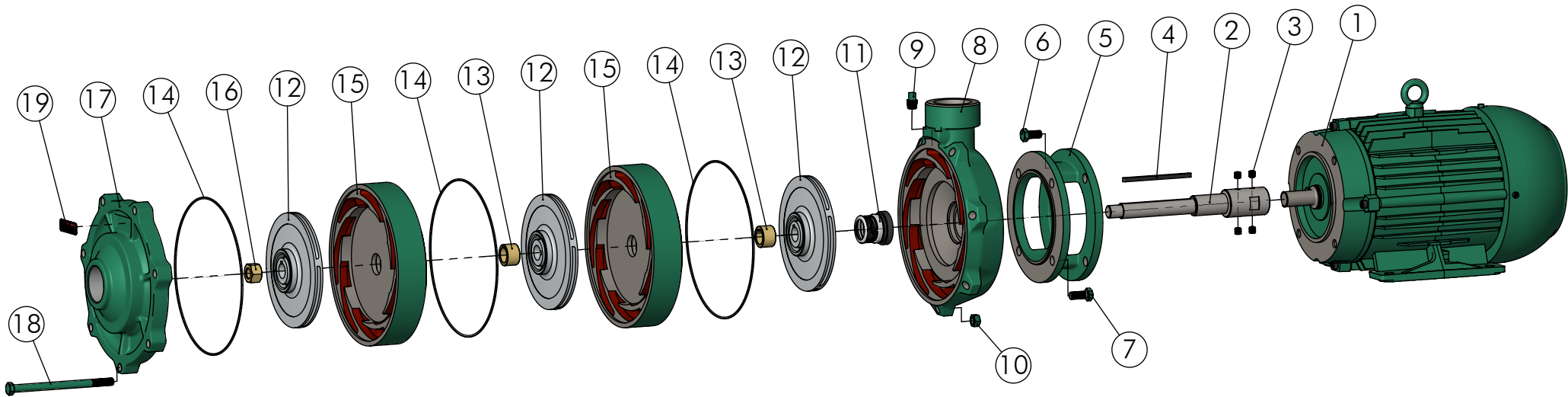


Tabela 2 - (Item 18)

Modelo	Descrição do Item 18	Código
PX-15/2	Paraf.Sext.UNC 3/8" x 4"	00321
PX-15/3	Paraf.Sext.UNC 3/8"x5.1/2"	00576

Tabela 1 - Itens 2 e 4

Modelo	△Chaveta Item 4		Item 2	
	Descrição	Código	Descrição	Código
PX-15/2	CH.3/16" x 55mm (AA)	08918	CH.3/16" x 55mm (AA)	01454
PX-15/3	CH.3/16" x 95mm (AA)	08916	CH.3/16" x 95mm (AA)	01455

Tabela 5 - Itens 13,14 e 15

Modelo	Item 14	Item 13
	Qtde	Item 15
PX-15/2	2	1
PX-15/3	3	2

Tabela R - Códigos dos Rotores

Rotor	Descrição	Alumín. Código	Bronze Código
PX-15 F	Ø121x5.3	01883	01878
PX-15 G	Ø127x5.3	01884	01879
PX-15 K	Ø134x5.3	01885	01880
PX-15 L	Ø138x5.3	01886	01881
PX-15 N	Ø145x5.3	01887	01882

Tabela 4 - Qtde Rotores


Modelo	CV	Rotores
PX-15/2 F	4.0	2 Rot. F (Ø121)
PX-15/2 FL	5.0	1F-1L (Ø121/138)
PX-15/2 L	6.0	2 Rot. L (Ø138)
PX-15/2 N	7.5	2 Rot. N (Ø145)
PX-15/3 F	6.0	3 Rot. F (Ø121)
PX-15/3 FN	7.5	2F-1N (Ø121/145)
PX-15/3 KN	10.0	1K-2N (Ø134/145)
PX-15/3 N	10.0	3 Rot. N (Ø145)

19	Plaqueta Thebe PU	Pç	1	05468
18	Paraf. Sext. UNC (ver tabela 2)	Pç	7	Tab.2
17	Tampa P-15	Pç	1	00380
16	Porca Sext. UNF 5/8" Latão	Pç	1	00180
15	Estágio P-15 (04-00)	Pç	Tab.5	01510
14	Anel O'Ring Ø195 x 2.2mm	Pç	Tab.5	01199
13	Bucha Estágio P-15 (04-00)	Pç	Tab.5	01457
12	Rotor PX-15 (04-00) Furo Ø19.05	Pç	Tab.4	Tab.R
11	Selo mecânico 1"	Pç	1	00231
10	Porca Sext. UNC 3/8"	Pç	7	00345
9	Bujão 1/4" BSP (Opcional sob consulta)	Pç	1	00174
8	Carcaça Recalque P-15 (04-00)	Pç	1	01463
7	Paraf. Sext. UNC (ver tabela 3)	Pç	4	Tab.3
6	Paraf. Sext. UNC (ver tabela 3)	Pç	4	Tab.3
5	Intermediário MP-15 Gas.	Pç	1	Tab.3
4	Chaveta 3/16" P-15 (AA)	Pç	1	Tab.1
3	Paraf. Allen 5/16" x 5/16" S/C UNC	Pç	4	00335
2	Alongamento P-15 (04-00)	Pç	1	Tab.1
1	Motor Elétrico IP-55	Pç	1	- . -
Pos.	Descrição	Unid.	Qtde	Código

Tabela 3 - Itens 5, 6 e 7

Modelo	CV	Intern.	Paraf.sext.UNC Item 6		Paraf.sext.UNC Item 7	
		Item 5	Descrição	Código	Descrição	Código
PX-15/2 Trif.	3,0 - 7,5	00561	Paraf. 3/8"x7/8"	00313	Paraf.3/8"x3/4"	00312
PX-15/2 Monof.	3,0 - 5,0					
PX-15/3 Trif.	6,0 - 7,5					
PX-15/2 Monof.	6,0 - 7,5	00831	Paraf.1/2"x1 1/4"	01104	Paraf. 3/8"x7/8"	00313
PX-15/3 Monof.	6,0 - 7,5					
PX-15/3	10,0					

Nota:
Para montagem com motor Thebe monofásico 6,0 cv e 7,5 cv, a montagem é idêntica à montagem 6,0cv e 7,5 cv trifásico.

 BOMBAS HIDRÁULICAS EBARA CORPORATION	EXECUTADO	A.P.Scarpel	06/03/14						
	VERIFICADO	A.P.Scarpel	07/03/14						
	APROVADO	Garcia	07/03/14						
	NOME	DATA CRIAÇÃO	OBSERVAÇÃO	REVISÃO	LOCAL	Nº DOCUM.	DATA	APROVADO	

Bomba PX-15/2-3 (F-G-K-L-N) IP-55 DESENHO Nº 201155 ESCALA:1:7.25

Em caso de dúvidas pergunte! MATERIAL : PESO: FOLHA 1 de 1 UNID.: Milímetro (mm)