

Nota: Para montagem considerar os diâmetros dos rotores em ordem decrescente do maior para o menor Ex.: PX-15/5 GN (Carcaça + rotor Ø145 + 4 rot.Ø127)

SUCÇÃO: 1.1/2" BSP      RECALQUE: 1.1/2" BSP

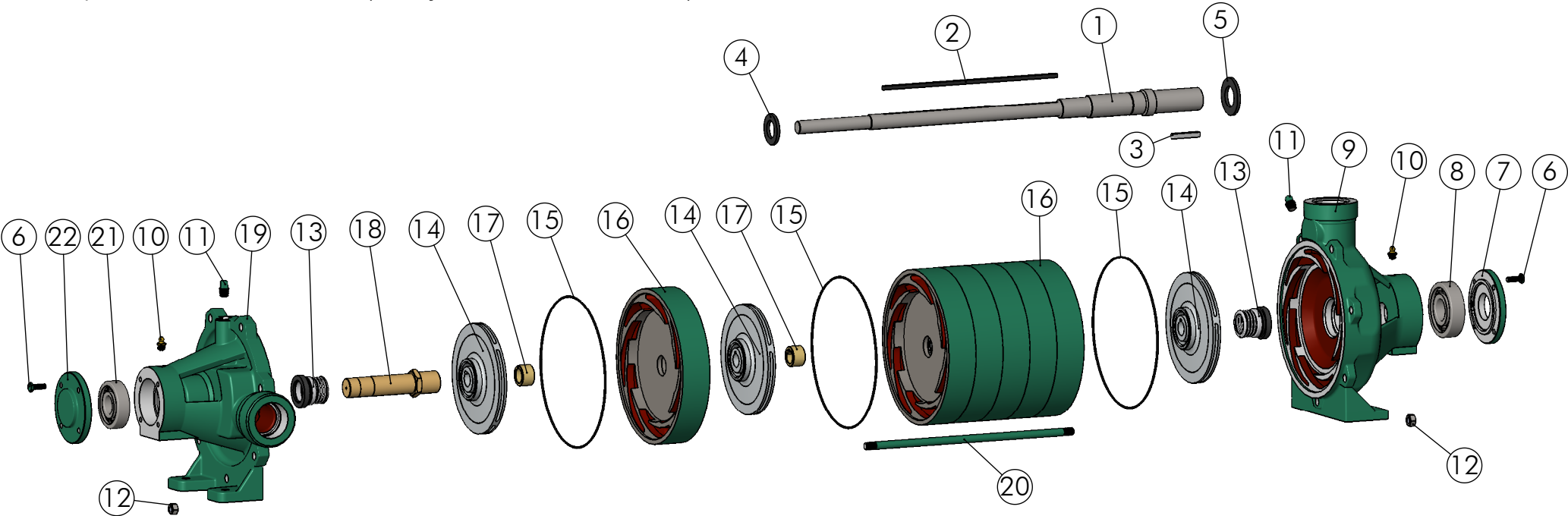


Tabela 4 - Qtde Rotores

Modelo	CV	Rotores
PX-15/2 F	4.0	2 Rot. F (Ø121)
PX-15/2 FL	5.0	1F-1L (Ø121/138)
PX-15/2 L	6.0	2 Rot. L (Ø138)
PX-15/2 N	7.5	2 Rot. N (Ø145)
PX-15/3 F	6.0	3 Rot. F (Ø121)
PX-15/3 FN	7.5	2F-1N (Ø121/145)
PX-15/3 KN	10.0	1K-2N (Ø134/145)
PX-15/3 N	10.0	3 Rot. N (Ø145)
PX-15/4 F	7.5	4 Rot. F (Ø121)
PX-15/4 K	10.0	4 Rot. K (Ø134)
PX-15/4 LN	12.5	3L-1N (Ø138/145)
PX-15/4 N	15.0	4 Rot. N (Ø145)
PX-15/5 F	10.0	5 Rot. F (Ø121)
PX-15/5 GN	12.5	4G-1N (Ø127/145)
PX-15/5 L	15.0	5 Rot. L (Ø138)
PX-15/5 N	20.0	5 Rot. N (Ø145)
PX-15/6 F	12.5	6 Rot. F (Ø121)
PX-15/6 GK	15.0	3G-3K (Ø127/134)
PX-15/6 L	20.0	6 Rot. L (Ø138)
PX-15/6 N	20.0	6 Rot. N (Ø145)
PX-15/7 FL	15.0	6F-1L (Ø121/138)
PX-15/7 KL	20.0	4K-3L (Ø134/138)
PX-15/7 N	25.0	7 Rot. N (Ø145)

Pos.	Descrição	Unid.	Qtde	Código
1	Eixo P-15/PX-15 (04-00)	Pç	1	Tab.1
2	Chaveta 3/16" (AA) (ver tabela 1)	Pç	1	Tab.1
3	Chaveta 1/4" x 40mm Forma AB	Pç	1	08917
4	Anel Centrif. P-15/PX-15 (Ø25,4 x Ø40 x 5mm)	Pç	1	06964
5	Anel Centrif. P-15/PX-15 (Ø29,5 x Ø50 x 5mm)	Pç	1	06967
6	Paraf. Sext. UNC 1/4" x 3/4"	Pç	8	00298
7	Tampa Sup. P-15 Recalque (04-00)	Pç	1	01460
8	Rolamento 6306 C3	Pç	1	01240
9	Carcaça Recalque P-15 Mancal (04-00)	Pç	1	01412
10	Graxeira Retã 1/8" GAS	Pç	2	00126
11	Bujão 1/4" BSP (Opcional sob consulta)	Pç	2	00174
12	Porca Sext. UNC 3/8"	Pç	Tab.3	00345
13	Selo mecânico 1"	Pç	2	00231
14	Rotor PX-15 (04-00) Furo Ø19.05	Pç	Tab.4	Tab.R
15	Anel O'Ring Ø195 x 2.2mm	Pç	Tab.3	01199
16	Estágio P-15 (04-00)	Pç	Tab.3	01510
17	Bucha Estágio P-15 (04-00)	Pç	Tab.3	01457
18	Bucha Sucção P-15 (04-00)	Pç	1	01450
19	Carcaça Sucção P-15 (04-00)	Pç	1	01413
20	Prisioneiro/Parafuso (ver tabela 2)	Pç	7	Tab.2
21	Rolamento 6305 C3	Pç	1	00288
22	Tampa Suporte Sucção P-15 (04-00)	Pç	1	01459

Tabela 3 - Qtde Itens 12,15,16 e 17

Modelo	Item 12 Qtde	Item 15 Qtde	Item 16 Qtde	Item 17 Qtde
PX-15/2	7	2	1	
PX-15/3		3	2	
PX-15/4	14	4	3	
PX-15/5		5	4	
PX-15/6		6	5	
PX-15/7		7	6	

Tabela 1 - Itens 1 e 2

Modelo	Chaveta Item 2 Descrição	Código	Item 1 Código
PX-15/2	CH.3/16" x 55mm (AA)	08918	01451
PX-15/3	CH.3/16" x 95mm (AA)	08916	01452
PX-15/4	CH.3/16" x 135mm (AA)	08924	01453
PX-15/5	CH.3/16" x 174mm (AA)	08930	01471
PX-15/6	CH.3/16" x 214mm (AA)	08937	01472
PX-15/7	CH.3/16" x 253mm (AA)	08928	01473

Tabela R - Códigos dos Rotores

Rotor	Descrição	Alumín. Código	Bronze Código
PX-15 F	Ø121x5.3	01883	01878
PX-15 G	Ø127x5.3	01884	01879
PX-15 K	Ø134x5.3	01885	01880
PX-15 L	Ø138x5.3	01886	01881
PX-15 N	Ø145x5.3	01887	01882

Tabela 2 - (Item 20)

Modelo	Descrição do Item 20	Código
PX-15/2	Paraf.Sext.UNC 3/8" x 4"	00321
PX-15/3	Paraf.Sext.UNC 3/8" x 5 1/2"	00576
PX-15/4	Prisioneiro est.190x3/8" UNC	01306
PX-15/5	Prisioneiro est. 220x3/8" UNC	01307
PX-15/6	Prisioneiro est. 255x3/8" UNC	00856
PX-15/7	Prisioneiro est. 300x3/8" UNC	02051



EBARA CORPORATION

EXECUTADO	A.P.Scarpel	07/03/14
VERIFICADO	A.P.Scarpel	07/03/14
APROVADO	A.P.Scarpel	07/03/14

REVISÃO	LOCAL	Nº DOCUM.	DATA	APROVADO
1	---	AE-14.12.03	26/01/15	Gustavo G.

# Bomba PX-15/2-7 Mancal

DESENHO Nº  
203153

