

SUCÇÃO: 1" BSP

RECALQUE: 1" BSP

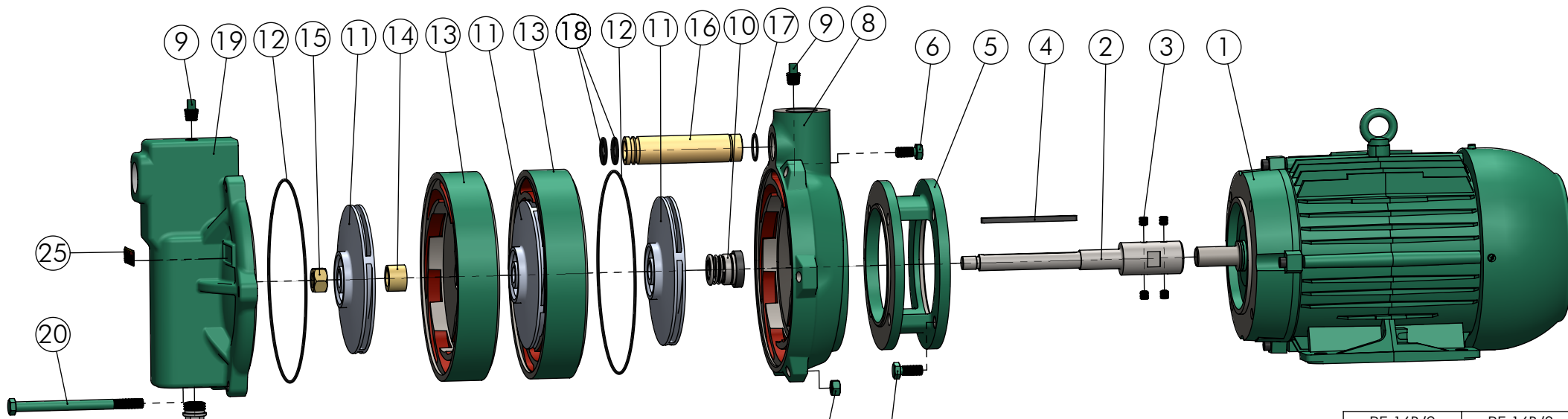


Tabela 1 - Itens 11, 22 e 23

	Modelo	CV	Rotor - Item 11		Item 22 Bico	Item 23 Tubo
			Código	Diâmetro		
Alumínio	RE-16B/2 AL	3,0	01134	Ø134x5.3	00034 (Noryl)	01805 (Noryl)
		4,0	01135	Ø124x5.3		
	RE-16B/3 AL	5,0	01136	Ø129x5.3		
		7,5	01137	Ø143x5.3		
Bronze	RE-16B/2 BR	3,0	00529	Ø134x5.3	01539 (Bronze)	01787 (Bronze)
		4,0	00530	Ø124x5.3		
	RE-16B/3 BR	5,0	00531	Ø129x5.3		
		7,5	00532	Ø143x5.3		

Tabela 2 - Itens 5, 7, 20

Modelo	CV	Item 5 Interm.	Paraf. Item 7		Paraf. Item 20	
			Descrição	Código	Descrição	Código
RE-16B/2 AL	3,0	00561	3/8" x 7/8" UNC	00313	3/8" x 3 1/2" UNC	00320
RE-16B/3 AL Trif.	4,0 - 7,5				3/8" x 5" UNC	00323
RE-16B/3 AL Monof.	4,0 - 5,0					
RE-16B/3 Monof.	7,5	00831	1/2" x 1.1/4" UNC	01104		

Nota:

Para montagem com motor Thebe monofásico 7,5 cv, a montagem é idêntica à montagem 7,5 cv trifásico.

Pos.	Descrição	Unid.	Qtde	RE-16B/2		RE-16B/3	
				Código	Qtde	Código	Qtde
22	Bico Injetor RE-16	Pç	1	Tab.1	1	Tab.1	
21	Porca Sext. UNC 3/8"	Pç	6	00345	6	00345	
20	Paraf. Sext.UNC 3/8" (ver tabela 2)	Pç	6	Tab.2	6	Tab.2	
19	Tampa RE-16/2/3	Pç	1	00048	1	00048	
18	Anel O'Ring Ø15,47 x 3,53mm	Pç	2	00820	2	00820	
17	Anel O'Ring Ø23,52 x 1,78mm	Pç	1	01893	1	01893	
16	Tubo de Ligação RE-16/2/3	Pç	1	00263	1	00572	
15	Porca Sext. Latão 1/2" UNF	Pç	1	00179	1	00179	
14	Bucha Estágio RE-16	Pç	1	00132	2	00132	
13	Estágio P-15 / RE-16 / PJ	Pç	1	00367	2	00367	
12	Anel O'Ring Ø195 x 2,2mm	Pç	2	01199	3	01199	
11	Rotor PX-15/RE-16/2/3 Furo Ø15,87	Pç	2	Tab.1	3	Tab.1	
10	Selo Mecânico 3/4" T21	Pç	1	00225	1	00225	
9	Bujão 1/4" BSP	Pç	2	00174	2	00174	
8	Carcaça RE-16/2/3	Pç	1	00776	1	00776	
7	Paraf. Sext. UNC (ver tabela 2)	Pç	4	Tab.2	4	Tab.2	
6	Paraf. Sext. UNC 3/8" x 3/4"	Pç	4	00312	4	00312	
5	Intermediário P-15/RE-16/2/3	Pç	1	Tab.2	1	Tab.2	
4	Chaveta 3/16" x (55mm / 95mm) (AA)	Pç	1	08918	1	08918	
3	Paraf. Allen 5/16" x 5/16" S/C UNC	Pç	4	00335	4	00335	
2	Alongamento P-15/RE-16/2/3	Pç	1	00024	1	00025	
1	Motor Elétrico IP-55	Pç	1	---	1	---	

Pos.	Descrição	Unid.	Qtde	RE-16B/2		RE-16B/3	
				Código	Qtde	Código	Qtde
25	Plaqueta Thebe PU	Pç	1	05468	1	05468	
24	Bujão 1" BSP	Pç	1	00173	1	00173	
23	Tubo Pitot RE-16B Bronze / Noryl	Pç	1	Tab.1	1	Tab.1	

 <b>EBARA CORPORATION</b>	EXECUTADO	A.P.Scarpel	29/09/15	OBSERVAÇÃO	REVISÃO LOCAL	Nº DOCUM.	DATA	APROVADO
	VERIFICADO	A.P.Scarpel	29/09/15					
	APROVADO	A.P.Scarpel	29/09/15					

**Bomba RE-16B/2/3 IP-55**

DESENHO Nº **171165**

ESCALA: 1:5.5

Em caso de dúvidas pergunte! MATERIAL : PESO: FOLHA 1 de 1 UNID.: Milímetro (mm)

- 147 -