

SUCÇÃO: 3" BSP      RECALQUE: 2 1/2" BSP

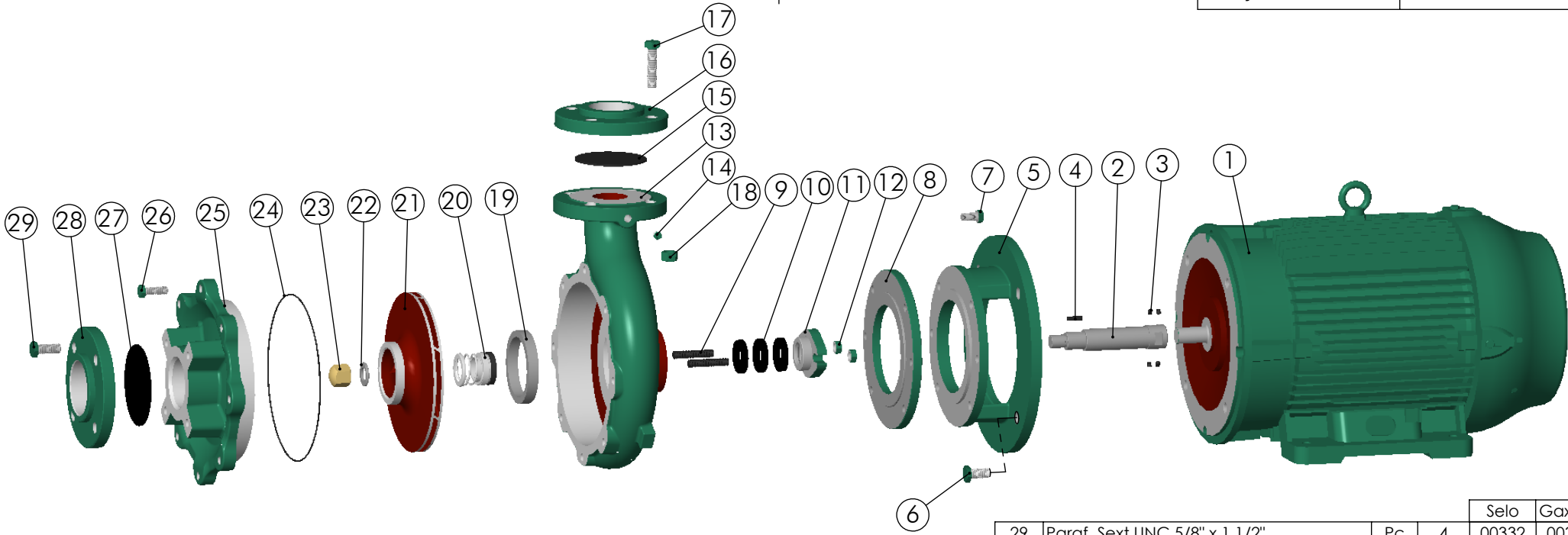


Tabela para RL-26A/RL-26B

Bomba		Item 5	Item 6		Item 19	Item 25	
Modelo	cv	código	Descrição	código	código	Qtde	Código
RL-26A	25.0	00533	1/2" x 1 1/4" UNC	01104	00675	1	00243
	30	00153	5/8" x 1 1/4" UNC	00722			
	40						
	50						
RL-26B	25.0	00533	1/2" x 1 1/4" UNC	01104	00675	1	00243
	30	00153	5/8" x 1 1/4" UNC	00722			
	40						
	50						

				Selo	Gaxeta
29	Paraf. Sext.UNC 5/8" x 1 1/2"	Pç	4	00332	00332
28	Contra flange DN80 ANSI B16.1	Pç	1	02223	02223
27	Junta borracha P/C. Flange DN-80	Pç	1	07901	07901
26	Paraf. Sext. BSW 1/2" x 1.1/2"	Pç	8	00329	00329
25	Tampa RL-26 (08/05)	Pç	1	Tab.1	Tab.1
24	Anel o'ring 260 x 3.0 mm Cordão (RL-26)	Pç	1	10183	10183
23	Porca Latão 1/2" BSP Cega	Pç	1	01962	01962
22	Arruela lisa aço RL-26	Pç	1	01852	01852
21	Rotor RL-26A/B furo Ø28mm	Pç	1	Tab.1	Tab.R
20	*Selo Mec. 1.3/8" T21 Buna	Pç	1	00230	- . -
19	Anel desgaste RL-26	Pç	Tab.1	Tab.1	Tab.1
18	Porca Sext. UNC 5/8"	Pç	4	00348	00348
17	Paraf. Sext.UNC 5/8" x 2.1/2" RP	Pç	4	00333	00333
16	Contra flange DN 65 EN1092-2 PN16	Pç	1	02209	02209
15	Junta Borracha p/ C. Flange DN65	Pç	1	07898	07898
14	Bujão 1/4" BSP ( Opcional sob consulta)	Pç	1	00174	00174
13	Carcaça RL-26 (08-05)	Pç	1	00196	00184
12	*Porca Sext. BSW 1/2"	Pç	2	- . -	00347
11	*Aperta Gaxeta RL-26 / RL-33 / AE-3	Pç	1	- . -	00140
Pos.	Descrição	Unid.	Qtde	Código	Código

Tabela R - RL-26A

Bomba	Rotor RL-20A		
Mod.	CV	Cód.	Diâm.
RL-26A	25	01718	Ø204x5.5
	30	01720	Ø210x6.5
	40	01519	Ø225x5.5
	40	01722	Ø225x8
	50	01724	Ø250x8

Tabela R - RL-26B

Bomba	Rotor RL-20B		
Mod.	CV	Cód.	Diâm.
RL-26B	25	01719	Ø195x6.5
	30	01721	Ø194x8
	40	01723	Ø209x9
	50	01725	Ø230x9

					Selo	Gaxeta
10	* Gaxeta Graflex 2000S 3/8"	Mt	0.58	- . -	00270	
9	*Prisioneiro Gax. BSW 1/2" x 65mm	Pç	2	- . -	00671	
8	*Arruela RL-26 Gaxeta	Pç	1	- . -	01357	
7	Paraf. Sext. BSW 1/2"x(selo 1"/Gax. 1.1/2")	Pç	6	00327	00329	
6	Paraf. Sext.UNC (ver tabela 1)	Pç	4	Tab.1	Tab.1	
5	Intermediário RL-26	Pç	1	Tab.1	Tab.1	
4	Chaveta 1/4"x1/4"x26mm AA	Pç	1	08938	08938	
3	Paraf. Allen 5/16" x 5/16" S/C UNC	Pç	4	00335	00335	
2	Along. RL-26 Gaxeta/Opcional selo	Pç	1	01392	01092	
1	Motor elétrico IP-55	Pç	1	- . -	- . -	
Pos.	Descrição	Unid.	Qtde	Código	Código	

<b>thebe</b> BOMBAS HIDRAULICAS ERARA CORPORATION	EXECUTADO	A.P. Scarpel	28/09/17						
	VERIFICADO	Gustavo	28/09/17						
	APROVADO	Garcia	28/09/17						
		NOME	DATA CRIAÇÃO	OBSERVAÇÃO	REVISÃO	LOCAL	Nº DOCUM.	DATA	APROVADO

Bomba RL-26A/RL-26B IP-55

DESENHO Nº  
163265



ESCALA: 1:9

Em caso de dúvidas pergunte! MATERIAL : PESO: FOLHA 1 de 1 UNID.: Milímetro (mm)