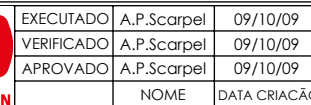



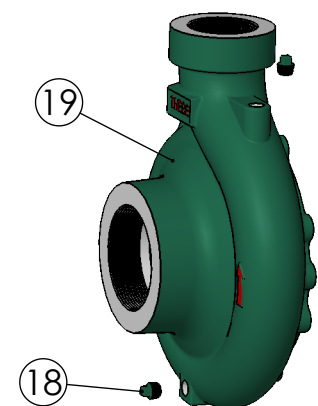


18	Carcaça rosca (Opcional)	GG25	01
 17	Bujão	SAE 1020	02
16	Carcaça flangeada	GG25	01
15	Porca do eixo	AlSi 420	01
14	Anel de desgaste carcaça	GG40	01
13	Rotor	GG25	01
12	Anel de desgaste do rotor	GG40	01
11	Selo mecânico T21	-	01
10	Anel o'ring da tampa	Borracha Nitrílica	01
9	Parafuso sextavado	SAE 1020	-
8	tampa de pressao selo	GG25	01
7	Parafuso sextavado	SAE 1020	-
6	Parafuso sextavado	SAE 1020	04
5	Intermediário	GG25	01
4	Chaveta Forma AA	AlSi 316	01
3	Paraf.Allen 5/16" x 5/16" S/C	SAE 1020	04
2	Alongamento	AlSi 316	01
1	Motor elétrico IP-55	-	01
Pos	Descrição	Material	Qtde

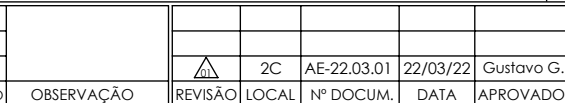


O	OBSERVAÇÃO	REVISÃO	LOCAL	Nº DOCUM.	DATA APROVADO

DESENHO Nº 299SEL_A	
	ESCALA:1:7



19	Carcaça rosca (Opcional)	GG25	01
 18	Bujão	SAE 1020	02
17	Carcaça flangeada	GG25	01
16	Parafuso allen	SAE 1020	01
15	Semi-esfera eixo TH	AISI420/SAE1045	01
14	Anel de desgaste carcaça	GG40	01
13	Rotor	GG25	01
12	Anel de desgaste do rotor	GG40	01
11	Selo mecânico T21	-	01
10	Anel o'ring da tampa	Borracha Nitrílica	01
9	Parafuso sextavado	SAE 1020	-
8	tampa de pressao selo	GG25	01
7	Parafuso sextavado	SAE 1020	-
6	Parafuso sextavado	SAE 1020	04
5	Intermediário	GG25	01
4	Bucha de Proteção eixo	AISI 304	01
3	Cola ultrablack	Silicone	-
2	Chaveta Forma AA	SAE 1045	01
1	Motor elétrico IP-55	-	01
Pos	Descrição	Material	Qtde



DESENHO N°	299SEL B
------------	----------





EBARA CORPORATION

Relação de Peças TH-40/160 Monobloco Selo Rosca e Flange

	Código	Descrição	1/2 CV à 1,0 CV Qtd	1,5 CV à 3,0 CV Qtd	4,0 e 7,5 CV Qtd	7,5 Monf. à 12,5 CV Qtd
MOTOR	---	MOTOR BLINDADO IP-55	1	1	1	1
INTERMED.	1127.04.03027	INTERMEDIARIO TH-40 (7,5CV)	1	1	1	-
	1127.04.02986	INTERMEDIARIO TH-40/TH-40R 10 A 25 CV	-	-	-	1
	1127.04.00314	PARAF.SEXT.UNC 3/8 x 1 RI	4	4	4	-
	1127.04.01104	PARAF.SEXT.UNC 1/2 x 1 1/4 RI	-	-	-	4
TAMPA PRES.	1127.04.10159	ANEL O'RING 177,47 x 2,62MM BUNA-N	1	1	1	1
	1127.04.00316	PARAF.SEXT.UNC 3/8 x 1 1/2	6	6	6	6
	1127.04.03028	TAMPA PRES.TH-32-40-50(125/160) 65(125)M/B-SELO 1.3/8	1	1	1	-
	1127.04.03136	TAMPA PRES.TH-32-40-50(125/160) 65(125)B-SELO 1.3/4	-	-	-	1
ALONG.	1127.04.03360	ALONG. TH-30 1/2 A 1 CV SELO 1.3/8T21 INOX316	1	-	-	-
	1127.04.03337	ALONG. TH-30 1,5 A 3 CV SELO 1.3/8T21 INOX316	-	1	-	-
	1127.04.05344	CHAVETA 3/16x3/16x28mm (AA) INOX 316	1	1	-	-
	1127.04.00335	PARAF. ALLEN 5/16 x 5/16 S/C	4	4	-	-
SELO	1127.04.02844	PORCA DO EIXO TH-30 INOX 316	1	1	-	-
	1127.04.12215	ANEL O'RING DIAM.25 X 1MM	-	-	1	-
	1127.04.10069	ANEL O'RING DIAM.34,65x1,78MM	-	-	-	1
	1127.04.02897	BUCHA PROTECAO DO EIXO TH-30 MONOBL. INOX 304	-	-	1	-
	1127.04.02904	BUCHA PROTECAO DO EIXO TH-80/250 MONO INOX304	-	-	-	1
	1127.04.00230	SELO MEC.1 3/8"T21 BUNA 406397/122SBP4RS	1	1	1	-
	1127.04.00229	SELO MEC.1 3/4" T21 BUNA COD.665191	-	-	-	1
	1127.04.02688	ANEL DESG.TH-25/200R - TH-32/125R/160R/200R - TH-40/125R/160R/200R - TH-50/125R/160R/200R	1	1	1	1
ROTOR	1127.04.03519	ROTOR TH-40/160 176X7/8 MAN/BLOC ALETA 15MM	1	1	1	-
	1127.04.03137	ROTOR TH-40/160 176X31.75 BLOC	-	-	-	1
	1137.01.01561	PARAF. ALLEN 3/8 X 1.1/2	-	-	1	-
SEMI-ESFERA	1127.04.03081	SEMI-ESFERA Ø30	-	-	1	-
	1127.04.03077	PARAF. ALLEN 1/2" X 1.1/2" C/CAB. UNC	-	-	-	1
	1127.04.03080	SEMI-ESFERA Ø38	-	-	-	1
CARCACA	1127.04.02641	ANEL DESG.TH-40/125S/160S/250S/315S	1	1	1	1
	1127.04.00176	BUJAO 3/8" BSP PRETA	Tab.Carcaca	Tab.Carcaca	Tab.Carcaca	Tab.Carcaca
	Tab.Carcaca	CARCACA TH-40/160	1	1	1	1

Tabela de Carcaça		Modelo	Qtde Bujão
1127.04.04397	CARCACA TH-40/160(R).	ROSCA	2
1127.04.02970	CARCACA TH-40/160	FLANGE	2

Kit Contra Flange		Bocal	Qtde
1127.04.02209	CONTRA FLANGE ANSI DN65 B16.1FF 125LB	SUC - 2.1/2"	1
1127.04.05543	CONTRA FLANGE ANSI DN40 125LB BSP	REC - 1.1/2"	1
1127.04.00333	PARAF.SEXT.UNC 5/8 x 2 1/2 RP	SUC	4
1127.04.00348	PORCA SEXT.UNC 5/8"	SUC	4
1127.04.00330	PARAF.SEXT.BSW 1/2 x 2 RI	REC	4
1127.04.00347	PORCA SEXT.BSW 1/2"	REC	4
1127.04.07898	JUNTA BORRACHA P/C.FLANGE ANSI DN65 B16.1FF 125LB (2209)	SUC	1
1127.04.07893	JUNTA BORRACHA P/C.FLANGE ANSI DN40 125LB BSP (5543)	REC	1