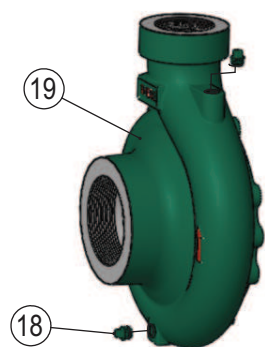
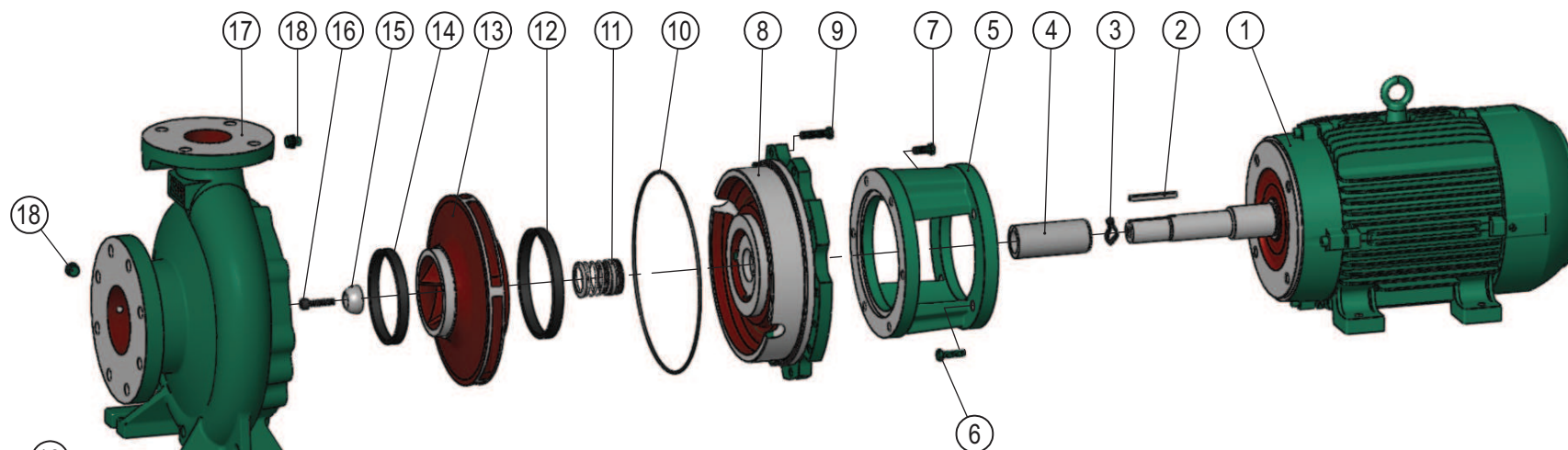


Pos.	Descrição	Material	Qtde
1	Motor elétrico IP-55	-	01
2	Alongamento	AISI 316	01
3	Paraf. Allen 5/16" x 5/16" S/C	SAE 1020	04
4	Chaveta Forma AA	AISI 316	01
5	Intermediário	ASTM A48 CL250	01
6	Parafuso sextavado	SAE 1020	04
7	Parafuso sextavado	SAE 1020	-
8	tampa de pressao selo	ASTM A48 CL250	01
9	Parafuso sextavado	SAE 1020	-
10	Anel o'ring da tampa	Borracha Nitrílica	01
11	Selo mecânico T21	-	01
12	Anel de desgaste do rotor	ASTM A536 65-45-12	01
13	Rotor	ASTM A48 CL250	01
14	Anel de desgaste carcaça	ASTM A536 65-45-12	01
15	Porca do eixo	AISI 420	01
16	Carcaça flangeada	ASTM A48 CL250	01
17	Bujão	SAE 1020	03
18	Carcaça rosca (Opcional)	ASTM A48 CL250	01

## TH NormBloc Maior ou Igual a 4cv Selo



Pos.	Descrição	Material	Qtde
1	Motor elétrico IP-55	-	01
2	Chaveta Forma AA	SAE 1045	01
3	Anel o'ring	Borracha nitrílica	-
4	Bucha de Proteção eixo	AISI 304	01
5	Intermediário	ASTM A48 CL250	01
6	Parafuso sextavado	SAE 1020	04
7	Parafuso sextavado	SAE 1020	-
8	Tampa de pressão selo	ASTM A48 CL250	01
9	Parafuso sextavado	SAE 1020	-
10	Anel o'ring da tampa	Borracha Nitrílica	01
11	Selo mecânico T21	-	01
12	Anel de desgaste do rotor	ASTM A536 65-45-12	01
13	Rotor	ASTM A48 CL250	01
14	Anel de desgaste carcaça	ASTM A536 65-45-12	01
15	Semi-esfera eixo TH	AISI420/SAE1045	01
16	Parafuso allen	SAE 1020	01
17	Carcaça flangeada	ASTM A48 CL250	01
18	Bujão	SAE 1020	03
19	Carcaça rosca (Opcional)	ASTM A48 CL250	01

## Relação de Peças TH-32/200 Monobloco Selo Rosca e Flange

	Código	Descrição	1/2 CV à 1,0 CV Qtd	1,5 CV à 3,0 CV Qtd	4,0 e 7,5 CV Qtd	7,5 Monf. à 20,0 CV Qtd
<b>MOTOR</b>	- - -	MOTOR BLINDADO IP-55	1	1	1	1
<b>INTERMED.</b>	1127.04.03027	INTERMEDIARIO TH-40 (7,5CV)	1	1	1	-
	1127.04.02986	INTERMEDIARIO TH-40/TH-40R 10 A 25 CV	-	-	-	1
	1127.04.00314	PARAF.SEXT.UNC 3/8 x 1 RI	4	4	4	-
	1127.04.01104	PARAF.SEXT.UNC 1/2 x 1 1/4 RI	-	-	-	4
<b>TAMPA PRES.</b>	1127.04.10160	ANEL O'RING 221,92 x 2,62MM BUNA-N	1	1	1	1
	1127.04.00316	PARAF.SEXT.UNC 3/8 x 1 1/2	6	6	6	6
	1127.04.03031	TAMPA PRES.TH-32-40-50(200) M/B-SELO 1.3/8	1	1	1	-
	1127.04.03135	TAMPA PRES.TH-32-40-50(200) B-SELO 1.3/4	-	-	-	1
<b>ALONG.</b>	1127.04.03360	ALONG. TH-30 1/2 A 1 CV SELO 1.3/8T21 INOX316	1	-	-	-
	1127.04.03337	ALONG. TH-30 1,5 A 3 CV SELO 1.3/8T21 INOX316	-	1	-	-
	1127.04.05344	CHAVETA 3/16x3/16x28mm (AA) INOX 316	1	1	-	-
	1127.04.00335	PARAF. ALLEN 5/16 x 5/16 S/C	4	4	-	-
<b>SELO</b>	1127.04.02844	PORCA DO EIXO TH-30 INOX 316	1	1	-	-
	1127.04.12215	ANEL O'RING DIAM.25 X 1MM	-	-	1	-
	1127.04.10069	ANEL O'RING DIAM.34,65x1,78MM	-	-	-	1
	1127.04.02897	BUCHA PROTECAO DO EIXO TH-30 MONOBL. INOX 304	-	-	1	-
<b>ROTOR</b>	1127.04.02904	BUCHA PROTECAO DO EIXO TH-80/250 MONO INOX304	-	-	-	1
	1127.04.00230	SELO MEC.1 3/8" T21 BUNA 406397/122SBP4RS	1	1	1	-
	1127.04.00229	SELO MEC.1 3/4" T21 BUNA COD.665191	-	-	-	1
	1127.04.02688	ANEL DESG.TH-25/200R - TH-32/125R/160R/200R - TH-40/125R/160R/200R - TH-50/125R/160R/200R	1	1	1	1
<b>SEMI-ESFERA</b>	1127.04.03039	ROTOR TH-32/200 209X7/8 MAN/BLOC	1	1	1	-
	1127.04.03378	ROTOR TH-32/200 209X31.75 BLOC	-	-	-	1
	1137.01.01561	PARAF. ALLEN 3/8 X 1.1/2	-	-	1	-
	1127.04.03081	SEMI-ESFERA Ø30	-	-	1	-
<b>CARCACA</b>	1127.04.03077	PARAF. ALLEN 1/2" X 1.1/2" C/CAB. UNC	-	-	-	1
	1127.04.03080	SEMI-ESFERA Ø38	-	-	-	1
	1127.04.02643	ANEL DESG.TH-32/125S/160S/200S/250S	1	1	1	1
	1127.04.00176	BUJAO 3/8" BSP PRETA	Tab.Carcaca	Tab.Carcaca	Tab.Carcaca	3
	Tab.Carcaca	CARCACA TH-32/200	1	1	1	1
	1127.04.00315	PARAF.SEXT.UNC 3/8 x 1 1/4 RI	8	8	8	8

Tabela de Carcaça		Modelo	Qtde Bujão
1127.04.04395	CARCACA TH-32/200(R).	ROSCA	2
1127.04.02674	CARCACA TH-32/200	FLANGE	3

Kit Contra Flange		Bocal	Qtde
1127.04.05552	CONTRA FLANGE ANSI DN50 125LB BSP	SUC - 2"	1
1127.04.05540	CONTRA FLANGE ANSI DN32 125LB BSP	REC - 1.1/4"	1
1127.04.00333	PARAF.SEXT.UNC 5/8 x 2 1/2 RP	SUC	4
1127.04.00348	PORCA SEXT.UNC 5/8"	SUC	4
1127.04.00330	PARAF.SEXT.BSW 1/2 x 2 RI	REC	4
1127.04.00347	PORCA SEXT.BSW 1/2"	REC	4
1127.04.07894	JUNTA BORRACHA P/C.FLANGE ANSI DN50 125LB BSP (5552)	SUC	1
1127.04.07891	JUNTA BORRACHA P/C.FLANGE ANSI DN32 125LB BSP (5540)	REC	1