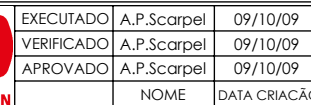



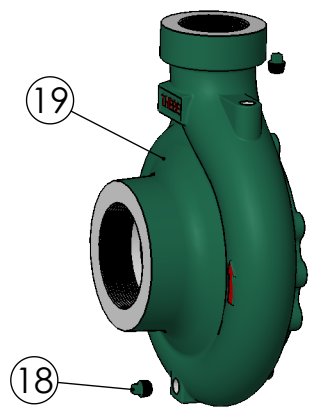
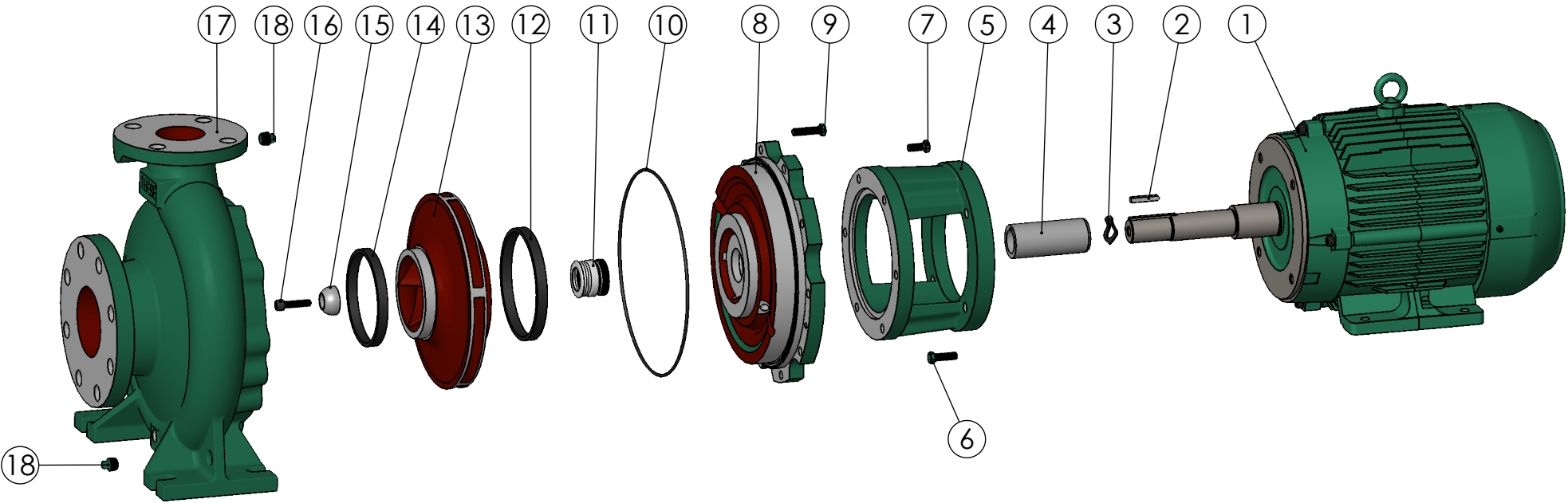


18	Carcaça rosca (Opcional)	GG25	01
 17	Bujão	SAE 1020	02
16	Carcaça flangeada	GG25	01
15	Porca do eixo	AlSI 420	01
14	Anel de desgaste carcaça	GG40	01
13	Rotor	GG25	01
12	Anel de desgaste do rotor	GG40	01
11	Selo mecânico T21	-	01
10	Anel o'ring da tampa	Borracha Nitrílica	01
9	Parafuso sextavado	SAE 1020	-
8	tampa de pressao selo	GG25	01
7	Parafuso sextavado	SAE 1020	-
6	Parafuso sextavado	SAE 1020	04
5	Intermediário	GG25	01
4	Chaveta Forma AA	AlSI 316	01
3	Paraf.Allen 5/16" x 5/16" S/C	SAE 1020	04
2	Alongamento	AlSI 316	01
1	Motor elétrico IP-55	-	01
Pos	Descrição	Material	Qtde




O	OBSERVAÇÃO	REVISÃO	LOCAL	Nº DOCUM.	DATA APROVADO

DESENHO Nº 299SEL_A	
	ESCALA:1:7



19	Carcça rosca (Opcional)	GG25	01
18	Bujão	SAE 1020	02
17	Carcça flangeada	GG25	01
16	Parafuso allen	SAE 1020	01
15	Semi-esfera eixo TH	AISI420/SAE1045	01
14	Anel de desgaste carcça	GG40	01
13	Rotor	GG25	01
12	Anel de desgaste do rotor	GG40	01
11	Selo mecânico T21	-	01
10	Anel o-ring da tampa	Borracha Nitrílica	01
9	Parafuso sextavado	SAE 1020	-
8	tampa de pressao selo	GG25	01
7	Parafuso sextavado	SAE 1020	-
6	Parafuso sextavado	SAE 1020	04
5	Intermediário	GG25	01
4	Bucha de Proteção eixo	AISI 304	01
3	Cola ultrablack	Silicone	-
2	Chaveta Forma AA	SAE 1045	01
1	Motor elétrico IP-55	-	01
Pos	Descrição	Material	Qtde

 EBARA CORPORATION	EXECUTADO	A.P.Scarpel	09/10/09						
	VERIFICADO	A.P.Scarpel	09/10/09						
	APROVADO	A.P.Scarpel	09/10/09						
	NOME	DATA CRIAÇÃO	OBSERVAÇÃO	REVISÃO	LOCAL	Nº DOCUM.	DATA	APROVADO	

Relação de Peças TH-32/160.1 Monobloco Selo Rosca e Flange

	Código	Descrição	1/2 CV à 1,0 CV Qtd	1,5 CV à 3,0 CV Qtd	4,0 e 7,5 CV Qtd	7,5 Monof. e 10,0 CV Qtd
MOTOR	- - -	MOTOR BLINDADO IP-55	1	1	1	1
INTERMED.	1127.04.03027	INTERMEDIARIO TH-40 (7,5CV)	1	1	1	-
	1127.04.02986	INTERMEDIARIO TH-40/TH-40R 10 A 25 CV	-	-	-	1
	1127.04.00314	PARAF.SEXT.UNC 3/8 x 1 RI	4	4	4	-
	1127.04.01104	PARAF.SEXT.UNC 1/2 x 1 1/4 RI	-	-	-	4
TAMPA PRES.	1127.04.10159	ANEL O'RING 177,47 x 2,62MM BUNA-N	1	1	1	1
	1127.04.00316	PARAF.SEXT.UNC 3/8 x 1 1/2	6	6	6	6
	1127.04.03028	TAMPA PRES.TH-32-40-50(125/160) 65(125)M/B-SELO 1.3/8	1	1	1	-
	1127.04.03136	TAMPA PRES.TH-32-40-50(125/160) 65(125)M/B-SELO 1.3/4	-	-	-	1
ALONG.	1127.04.03360	ALONG. TH-30 1/2 A 1 CV SELO 1.3/8T21 INOX316	1	-	-	-
	1127.04.03337	ALONG. TH-30 1,5 A 3 CV SELO 1.3/8T21 INOX316	-	1	-	-
	1127.04.05344	CHAVETA 3/16x3/16x28mm (AA) INOX 316	1	1	-	-
	1127.04.00335	PARAF. ALLEN 5/16 x 5/16 S/C	4	4	-	-
	1127.04.02844	PORCA DO EIXO TH-30 INOX 316	1	1	-	-
SELO	1127.04.12215	ANEL O'RING DIAM.25 X 1MM	-	-	1	-
	1127.04.10069	ANEL O'RING DIAM.34,65 X 1,78MM	-	-	-	1
	1127.04.02897	BUCHA PROTECAO DO EIXO TH-30 MONOBL. INOX 304	-	-	1	-
	1127.04.02904	BUCHA PROTECAO DO EIXO TH-40 MONOBL. INOX 304	-	-	-	1
	1127.04.00230	SELO MEC.1 3/8" T21 BUNA 406397/122SBP4RS	1	1	1	-
	1127.04.00229	SELO MEC.1 3/4" T21 BUNA 402973/T12 1228SBP4RS	-	-	-	1
ROTOR	1127.04.02688	ANEL DESG.TH-25/200R - TH-32/125R/160R/200R - TH-40/125R/160R/200R - TH-50/125R/160R/200R	1	1	1	1
	1127.04.03494	ROTOR TH-32/160.1 176X7/8 MAN/BLOC (KIT)	1	1	1	-
	1127.04.12366	ROTOR TH-32/160.1 176X31.75 BLOC (KIT)	-	-	-	1
SEMI-ESFERA	1137.01.01561	PARAF. ALLEN 3/8 X 1.1/2	-	-	1	-
	1127.04.-----	PARAF. ALLEN 3/8 X 1	-	-	-	1
	1127.04.03081	SEMI-ESFERA Ø30	-	-	1	-
	1127.04.03080	SEMI-ESFERA Ø38	-	-	-	1
CARCACA	1127.04.02643	ANEL DESG.TH-32/125S/160S/200S/250S	1	1	1	1
	1127.04.00176	BUJAO 3/8" BSP PRETA	Tab.Carcaca	Tab.Carcaca	Tab.Carcaca	Tab.Carcaca
	Tab.Carcaca	CARCACA TH-32/160.1	1	1	1	1

Tabela de Carçaça		Modelo	Qtde Bujão
1127.04.04631	CARCACA TH-32/160.1(R) (KIT)	ROSCA	2
1127.04.02407	CARCACA TH-32/160.1 (KIT)	FLANGE	2

Kit Contra Flange		Bocal	Qtde
1127.04.05552	CONTRA FLANGE ANSI DN50 125LB BSP	SUC - 2"	1
1127.04.05540	CONTRA FLANGE ANSI DN32 125LB BSP	REC - 1.1/4"	1
1127.04.00333	PARAF.SEXT.UNC 5/8 x 2 1/2 RP	SUC	4
1127.04.00348	PORCA SEXT.UNC 5/8"	SUC	4
1127.04.00330	PARAF.SEXT.BSW 1/2 x 2 RI	REC	4
1127.04.00347	PORCA SEXT.BSW 1/2"	REC	4
1127.04.07894	JUNTA BORRACHA P/C.FLANGE ANSI DN50 125LB BSP (5552)	SUC	1
1127.04.07891	JUNTA BORRACHA P/C.FLANGE ANSI DN32 125LB BSP (5540)	REC	1

OBS: Bomba com motor de 7,5 cv 4 Polos utiliza-se as peças de 10,0 cv

