
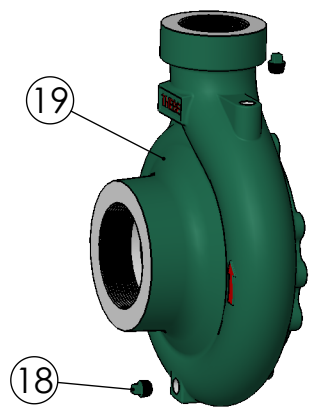
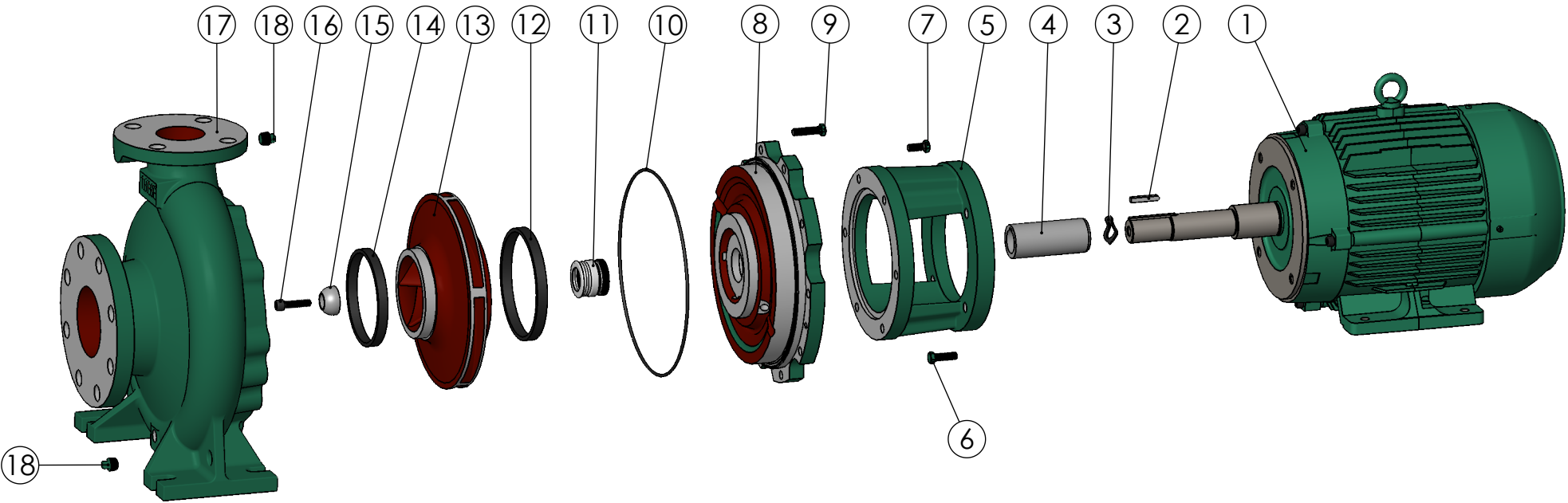



18	Carcça rosca (Opcional)	GG25	01
17	Bujão	SAE 1020	02
16	Carcça flangeada	GG25	01
15	Porca do eixo	AISI 420	01
14	Anel de desgaste carcça	GG40	01
13	Rotor	GG25	01
12	Anel de desgaste do rotor	GG40	01
11	Selo mecânico T21	-	01
10	Anel o'ring da tampa	Borracha Nitrílica	01
9	Parafuso sextavado	SAE 1020	-
8	tampa de pressao selo	GG25	01
7	Parafuso sextavado	SAE 1020	-
6	Parafuso sextavado	SAE 1020	04
5	Intermediário	GG25	01
4	Chaveta Forma AA	AISI 316	01
3	Paraf.Allen 5/16" x 5/16" S/C	SAE 1020	04
2	Alongamento	AISI 316	01
1	Motor elétrico IP-55	-	01
Pos	Descrição	Material	Qtde

	EXECUTADO	A.P.Scarpel	09/10/09						
	VERIFICADO	A.P.Scarpel	09/10/09						
	APROVADO	A.P.Scarpel	09/10/09						
EBARA CORPORATION				NOME	DATA CRIAÇÃO	OBSERVAÇÃO	REVISÃO	LOCAL	Nº DOCUM.

TH NormBloc Até 3.0cv Selo	DESENHO Nº		A4
	299SEL_A		
ESCALA:1:7			



19	Carcça rosca (Opcional)	GG25	01
18	Bujão	SAE 1020	02
17	Carcça flangeada	GG25	01
16	Parafuso allen	SAE 1020	01
15	Semi-esfera eixo TH	AISI420/SAE1045	01
14	Anel de desgaste carcça	GG40	01
13	Rotor	GG25	01
12	Anel de desgaste do rotor	GG40	01
11	Selo mecânico T21	-	01
10	Anel o-ring da tampa	Borracha Nitrílica	01
9	Parafuso sextavado	SAE 1020	-
8	tampa de pressao selo	GG25	01
7	Parafuso sextavado	SAE 1020	-
6	Parafuso sextavado	SAE 1020	04
5	Intermediário	GG25	01
4	Bucha de Proteção eixo	AISI 304	01
3	Cola ultrablack	Silicone	-
2	Chaveta Forma AA	SAE 1045	01
1	Motor elétrico IP-55	-	01
Pos	Descrição	Material	Qtde

 BOMBAS HIDRÁULICAS EBARA CORPORATION	EXECUTADO	A.P.Scarpel	09/10/09						
	VERIFICADO	A.P.Scarpel	09/10/09						
	APROVADO	A.P.Scarpel	09/10/09						
	NOME	DATA CRIAÇÃO	OBSERVAÇÃO	REVISÃO	LOCAL	Nº DOCUM.	DATA	APROVADO	

TH Normbloc 4cv e acima							DESENHO Nº		
							299SEL_B		
Em caso de dúvidas pergunte!							PESO:	FOLHA 1 de 1	UNID.: Milímetro (mm)

Relação de Peças TH 25/200 Monobloco Selo Rosca e Flange

	Código	Descrição	1/2 CV à 1,0 CV Qty	1,5 CV à 3,0 CV Qty	4,0 à 7,5 CV Qty	7,5 Monf. à 12,5 CV Qty
MOTOR	- - -	MOTOR BLINDADO IP-55	1	1	1	1
INTERMED.	1127.04.03027	INTERMEDIARIO TH-40 (7,5CV)	1	1	1	-
	1127.04.02986	INTERMEDIARIO TH-40/TH-40R 10 A 25 CV	-	-	-	1
	1127.04.00314	PARAF.SEXT.UNC 3/8 x 1 RI	4	4	4	-
	1127.04.01104	PARAF.SEXT.UNC 1/2 x 1 1/4 RI	-	-	-	4
TAMPA PRES.	1127.04.10160	ANEL O'RING 221,92 x 2,62MM BUNA-N	1	1	1	1
	1127.04.00316	PARAF.SEXT.UNC 3/8 x 1 1/2	6	6	6	6
	1127.04.03108	TAMPA PRES.TH-25(200) M/B-SELO 1.3/8	1	1	1	-
	1127.04.03745	TAMPA PRES.TH-25(200) B-SELO 1.3/4	-	-	-	1
ALONG.	1127.04.04660	ALONG. TH-25 1/2 A 1 CV SELO INOX316	1	-	-	-
	1127.04.04661	ALONG. TH-25 1,5 A 3 CV SELO INOX316	-	1	-	-
	1127.04.04521	ARRUELA LISA R-16/18/20/RL-14/16 INOX 316	1	1	-	-
	1127.04.05344	CHAVETA 3/16x3/16x28mm (AA) INOX 316	1	1	-	-
	1127.04.00335	PARAF. ALLEN 5/16 x 5/16 S/C	4	4	-	-
	1127.04.04163	PARAF.ALLEN 3/8 X 1.1/2" C/C INOX	1	1	-	-
SELO	1127.04.12215	ANEL O'RING DIAM.25 X 1MM	-	-	1	-
	1127.04.10069	ANEL O'RING DIAM.34,65x1,78MM	-	-	-	1
	1127.04.02897	BUCHA PROTECAO DO EIXO TH-30 MONOBL. INOX 304	-	-	1	-
	1127.04.02904	BUCHA PROTECAO DO EIXO TH-80/250 MONO INOX304	-	-	-	1
	1127.04.00230	SELO MEC.1 3/8" T21 BUNA 406397/122SBP4RS	1	1	1	-
	1127.04.00229	SELO MEC.1 3/4" T21 BUNA COD.665191	-	-	-	1
ROTOR	1127.04.02688	ANEL DESG.TH-25/200R - TH-32/125R/160R/200R - TH-40/125R/160R/200R - TH-5	1	1	1	1
	1127.04.02424	ROTOR TH-25/200 214X7/8 MAN/BLOC	1	1	1	-
	1127.04.03107	ROTOR TH-25/200 214X31.75 BLOC	-	-	-	1
ARRUELA/ PARAF.EIXO	1127.04.01302	ARRUELA LISA R-16/18/20-RL-14/16-THS-18/R-16(R) 28,6 X 10,5MM	-	-	1	-
	1137.01.01561	PARAF. ALLEN 3/8 X 1.1/2	-	-	1	-
	1127.04.04710	ARRUELA ROTOR TH-25/200 38 X 13,5 X 8 ACIMA 7,5 CV	-	-	-	1
	1127.04.03077	PARAF. ALLEN 1/2" X 1.1/2" C/CAB. UNC	-	-	-	1
CARCACA	1127.04.02968	ANEL DESG.TH-25/200S	1	1	1	1
	1127.04.00176	BUJAO 3/8" BSP PRETA	Tab.Carcaca	Tab.Carcaca	Tab.Carcaca	Tab.Carcaca
	Tab.Carcaca	CARCACA TH-25/200	1	1	1	1
	1127.04.00315	PARAF.SEXT.UNC 3/8 x 1 1/4 RI	8	8	8	8

Tabela de Carcaça		Modelo	Qtde Bujão
1127.04.04392	CARCACA TH-25/200(R)	ROSCA	2
1127.04.02978	CARCACA TH-25/200	FLANGE	2

Kit Contra Flange		Bocal	Qtde
1127.04.05543	CONTRA FLANGE ANSI DN40 125LB BSP	SUC - 1.1/2"	1
1127.04.05534	CONTRA FLANGE ANSI DN25 125LB BSP	REC - 1"	1
1127.04.00330	PARAF.SEXT.BSW 1/2 x 2 RI	SUC/REC	8
1127.04.00347	PORCA SEXT.BSW 1/2"	SUC/REC	8
1127.04.07893	JUNTA BORRACHA P/C.FLANGE ANSI DN40 125LB BSP (5543)	SUC	1
1127.04.07890	JUNTA BORRACHA P/C.FLANGE ANSI DN25 125LB BSP (5534)	REC	1