

A

B

C

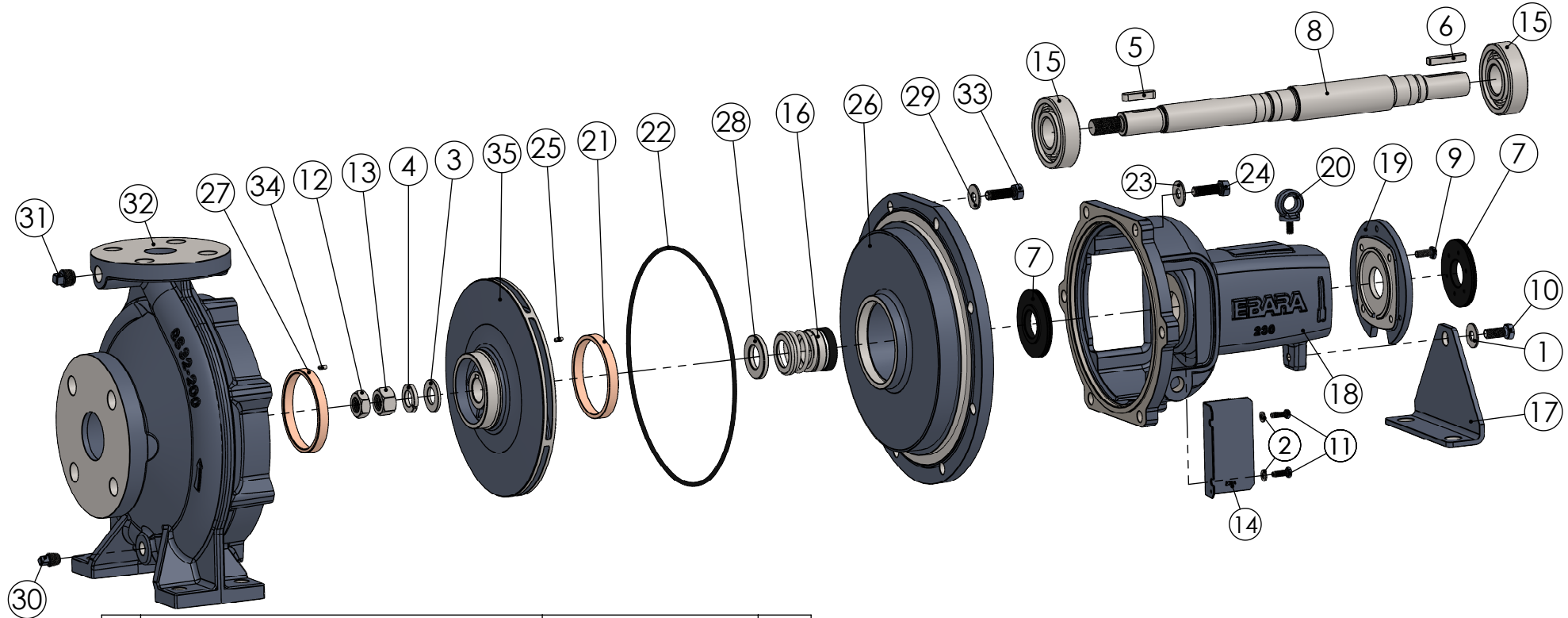
D

A

B

C

- 398 -



SUCÇÃO: --- RECALQUE: ---

Pos.	Descrição	Material	Qtde.
1	Arruela Lisa (Washer)	ZB (SAE)	1
2	Arruela lisa (Washer)	ZB (SAE)	4
3	Arruela Lisa (Plane Washer)	Inox-304	1
4	Arruela Elástica (Spring Washer)	Inox-304	1
5	Chaveta (Key)	Inox-304	1
6	Chaveta (Key)	SAE-1045	1
7	Defletor (Deflector)	EPDM / SAE	2
8	Eixo (Shaft)	Inox-420	1
9	Parafuso Sextavado (Bolt)	ZB (SAE)	4
10	Parafuso Sextavado (Bolt)	ZB (SAE)	1
11	Parafuso Sextavado (Bolt)	ZB (SAE)	4
12	Porca Hexagonal(Fino) (Hex Jam Nut Thin)	Inox-304	1
13	Porca Hexagonal (Hex Nut Normal Type)	Inox-304	1
14	Protetor (Protector)	Aço-1020	2
15	Rolamento (Bearing)	---	2
16	Selo Mecânico (Mechanical Seal)	Ceram./Carvão/NBR/304	1
17	Suporte de Apoio (Stay)	Aço-1020	1
18	Suporte (Bearing Casing)	ASTM A48 CL250	1
19	Tampa Suporte (Bearing Cover)	ASTM A48 CL250	1
20	Olhal Susp. (Eye Bolt)	ZB (SAE)	1
21	Anel de Desgaste (Casing Ring)	Bronze C84400	1

Pos.	Descrição	Material	Qtde.
22	Anel O'Ring (O-Ring)	NBR	1
23	Arruela Lisa (Washer)	ZB (SAE)	6
24	Parafuso Sextavado (Bolt) / Porca (Nut)	ZB (SAE)	6
25	Pino Elástico (Spring Pin)	Inox-304	---
26	Tampa de Pressão Selo (Casing Cover)	ASTM A48 CL250	1
27	Anel de Desgaste (Casing Ring)	Bronze C84400	1
28	Anel Distanciador do Rotor (Spacer Ring)	Inox-304	1
29	Arruela Lisa (Washer)	ZB (SAE)	---
30	Bujão 1/4" BSP (Plug)	ZB (SAE)	1
31	Bujão 3/8" BSP (Plug)	ZB (SAE)	1
32	Carcaça (Casing)	ASTM A48 CL250	1
33	Parafuso Sextavado (Bolt) / Prisioneiro (Stud Bolt)	ZB (SAE)	---
34	Pino Elástico (Spring Pin)	Inox-304	---
35	Rotor (Impeller)	ASTM A48 CL250	1

thebe BOMBAS HIDRÁULICAS EBARA CORPORATION	EXECUTADO	Guilherme Z.	13/02/19						
	VERIFICADO	Gustavo G.	13/02/19						
	APROVADO	Garcia	13/02/19						
		NOME	DATA CRIAÇÃO	OBSERVAÇÃO	REVISÃO	LOCAL	Nº DOCUM.	DATA	APROVADO

Bomba série GS/230, GS/240 e GS/250 - Selo

DESENHO Nº
1005GS3

Em caso de dúvidas pergunte!

MATERIAL :

PESO:

FOLHA 1 de 1

UNID.: Milímetro (mm)

ESCALA:1:6



EBARA CORPORATION

Relação de Peças GS40-160 Mancal Selo



	Pos.	Código	Descrição	Qtde
SUPORTE	1	1127.04.00352	ARRUELA LISA 3/8" ZB (1 KG=2,17 %)	1
	2	1127.04.10732	ARRUELA LISA No.10 (3/16) ZB (1 KG=5,70%) GS	4
	3	1127.04.11856	ARRUELA LISA 5/8" INOX 304 (GS)	1
	4	1127.04.11855	ARRUELA DE PRESSAO 5/8" INOX 304 (GS)	1
	5	1127.04.11851	CHAVETA 8x7x36mm (AA) INOX 304	1
	6	1127.04.11905	CHAVETA 8x7x40mm (BB)	1
	7	1127.04.10796	DEFLETOR GS/230 Ø28X68X7 SAE/EPDM	2
	8	1127.04.10834	EIXO GS/230 INOX 420 (KIT)	1
	9	1127.04.00297	PARAF.SEXT.UNC 1/4 x 5/8 RI ZB	4
	10	1127.04.00313	PARAF.SEXT.UNC 3/8 x 7/8 RI ZB	1
	11	1127.04.10706	PARAF.SEXT.UNC 3/16 x 5/8" RI ZB (GS)	4
	12	1127.04.11857	PORCA SEXT.UNC 5/8" (FINA) INOX 304	1
	13	1127.04.02031	PORCA SEXT.UNC 5/8" INOX 304	1
	14	1127.04.11849	PROTETOR GS/230A (94X55) ACO 1020	2
	15	1127.04.01051	ROLAMENTO 6306 ZZ	2
	16	1127.04.12234	SELO MEC. 28mm CER/CARBONO/NBR/INOX 304 (GS)	1
	17	1127.04.12044	SUPORTE DE APOIO GS/67X110	1
	18	1127.04.10832	SUPORTE GS/230	1
	19	1127.04.10833	TAMPA SUPORTE GS/230	1
	20	----	-----	----
TAMPA PRES.	21	1127.04.10876	ANEL DESG.BRONZE.GS/SLY-88	1
	22	1127.04.12241	ANEL O'RING 183,7 x 3,5 NBR (GS)	1
	23	1127.04.00352	ARRUELA LISA 3/8" ZB (1 KG=2,17 %)	6
	24	1127.04.00316	PARAF.SEXT.UNC 3/8 x 1.1/2 ZB	6
	25	1127.04.10704	PINO ELASTICO 3 X 8 INOX 304 (GS)	1
	26	1127.04.11035	TAMPA PRES.GS40-160 SELO (KIT)	1
CARCAÇA	27	1127.04.10876	ANEL DESG.BRONZE.GS/SLY-88	1
	28	1127.04.10840	ANEL DISTANCIADOR DO ROTOR GS/230 MANCAL INOX 304	1
	29	----	-----	----
	30	1127.04.10792	BUJAO 1/4" BSP GALV. SAE (ZB)	1
	31	1127.04.10791	BUJAO 3/8" BSP GALV. SAE (ZB)	1
	32	Tab.Carcaça	CARCACA GS40-160 (KIT)	1
	33	----	-----	----
	34	1127.04.10704	PINO ELASTICO 3 X 8 INOX 304 (GS)	1
	---	1127.04.12338	PLAQUETA DE IDENTIFICACAO 40 X 50 MM - EBARA (GS)	1
	35	1127.04.11038	ROTOR GS40-160 177X24 MAN	1

Modelo	Código	Tabela de Carcaça	Qtde
ANSI B-16.1	1127.04.11036	CARCACA GS40-160 ANSI B16.1 (KIT)	1
DIN PN16	1127.04.11037	CARCACA GS40-160 DIN PN16 (KIT)	1

Bocal	Código	Kit Contra Flange	Qtde
SUC - 2.1/2"	1127.04.02209	CONTRA FLANGE ANSI DN65 B16.1FF 125LB	1
REC - 1.1/2"	1127.04.05543	CONTRA FLANGE ANSI DN40 125LB BSP	1
SUC	1127.04.00333	PARAF.SEXT.UNC 5/8 x 2 1/2 RP	4
SUC	1127.04.00348	PORCA SEXT.UNC 5/8"	4
REC	1127.04.00330	PARAF.SEXT.BSW 1/2 x 2 RI	4
REC	1127.04.00347	PORCA SEXT.BSW 1/2"	4
SUC	1127.04.07898	JUNTA BORRACHA P/C.FLANGE ANSI DN65 B16.1FF 125LB (2209)	1
REC	1127.04.07893	JUNTA BORRACHA P/C.FLANGE ANSI DN40 125LB BSP (5543)	1