

Nota: Para montagem considerar os diâmetros dos rotores em ordem decrescente do maior para menor ex. P-15/3 KN (carcaça+rotor Ø145+Ø145+Ø134)

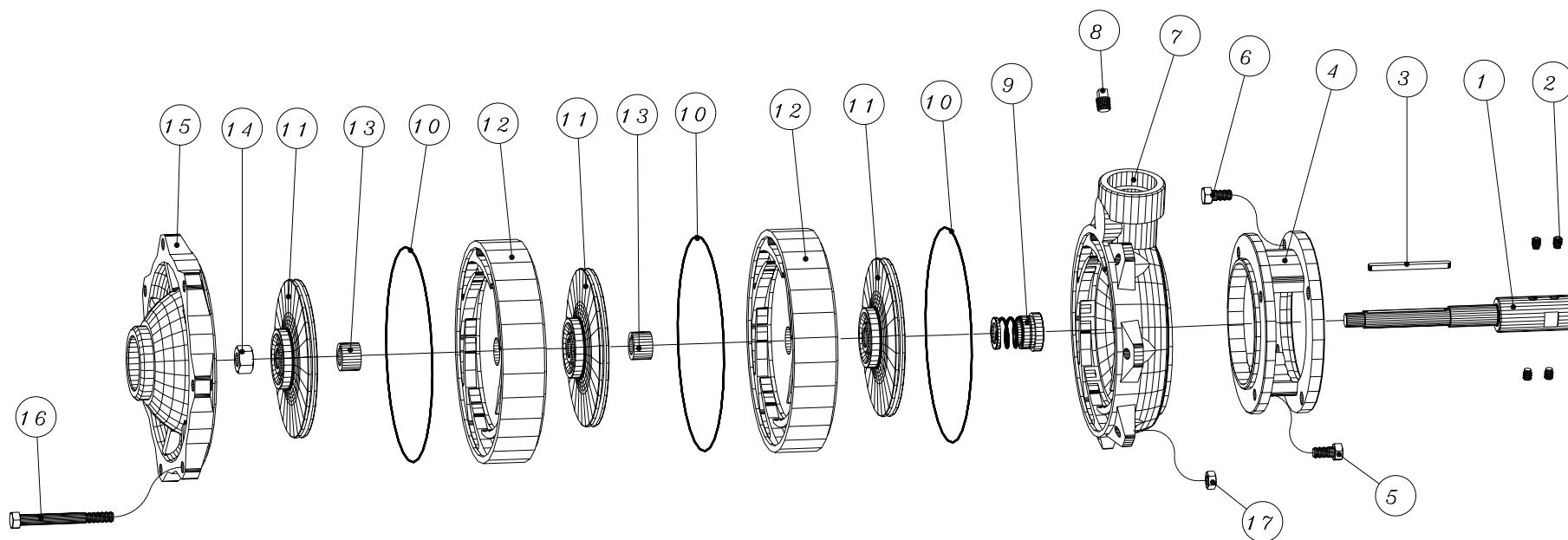


Tabela 2 - Qtdes Rotores

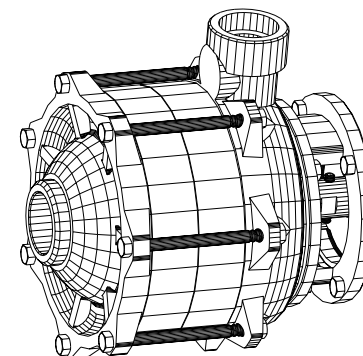
Modelo	Motor	Rotores
P-15/2	7 HP	1xG(127) - 1xN(145)
P-15/3	7 HP	1xF(121) - 2xG(127)
	10 HP	1xK(134) - 2xN(145)

Tabela 1 - Código Itens 7 e 15

Tipo Rosca	Item 7	Item 15
Rosca BSP	01463	00380
Rosca NPT	02750	02758

Código Rotor P-15

Diâmetro	Alumínio	Bronze
F (121)	01873	01868
G (127)	01874	01869
K (134)	01875	01870
N (145)	01877	01872



Montagem para Motor Diesel Buffalo 7 e 10 HP

Pos.	Descricao	P-15/2		P-15/3	
		Qtde	Código	Qtde	Código
01	Along.P-15/3 Branco Diesel 10 HP	01	02912	01	02068
02	Paraf.allen s/c 5/16" x 5/16" UNC	04	00335	04	00335
03△	Chaveta 3/16"x55/95mm (AA)	01	08918	01	08916
04	Intermed.P-15 Branco Diesel 10 HP	01	02691	01	02691
05	Paraf.sext.UNC 3/8" x 1"	04	00314	04	00314
06	Paraf.sext. M8 x 1.25 x 25 mm	04	02257	04	02257
07	Carcaca Recalque P-15 (04-00)	01	Tab.1	01	Tab.1
08	Bujão 1/4" BSP	01	00174	01	00174
09	Selo mecânico 1" T21	01	00231	01	00231
10	Anel o'ring 195 x 2.20 mm	02	01199	03	01199
11	Rotor P-15 (ver tab.R) furo Ø3/4"	Tab.2	V.Tab	Tab.2	V.Tab
12	Estágio P-15 (04-00)	01	01510	02	01510
13	Bucha estágio P-15 (04-00)	01	01457	02	01457
14	Porca latão sext.UNF 5/8"	01	00180	01	00180
15	Tampa P-15	01	Tab.1	01	Tab.1
16	Paraf.sext.UNC 3/8"x4"/ 5 1/2"	07	00321	07	00576
17	Porca sext. UNC 3/8"	07	00345	07	00345

Projeto	Data	Observações	
<b>thebe</b> BOMBAS HIDRÁULICAS	<b>Desenho</b> A.P.Scarpel	01/07/10	△ A.E.14.12.03-28/01/15
<b>Código</b> -	<b>Escala</b> %	<b>Recalque</b>	<b>Sucção</b>
<b>P-15/2/3 Buffalo Diesel 7e10HP</b>			
			<b>Desenho</b> BFD196