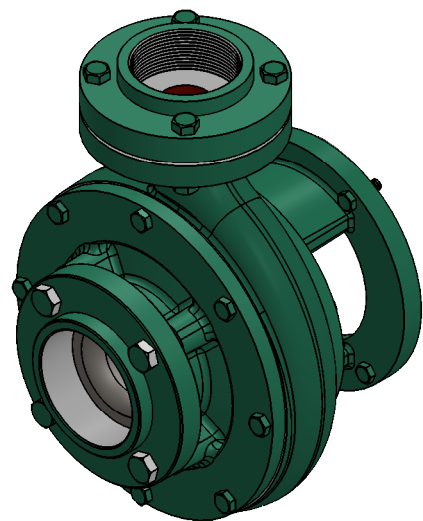
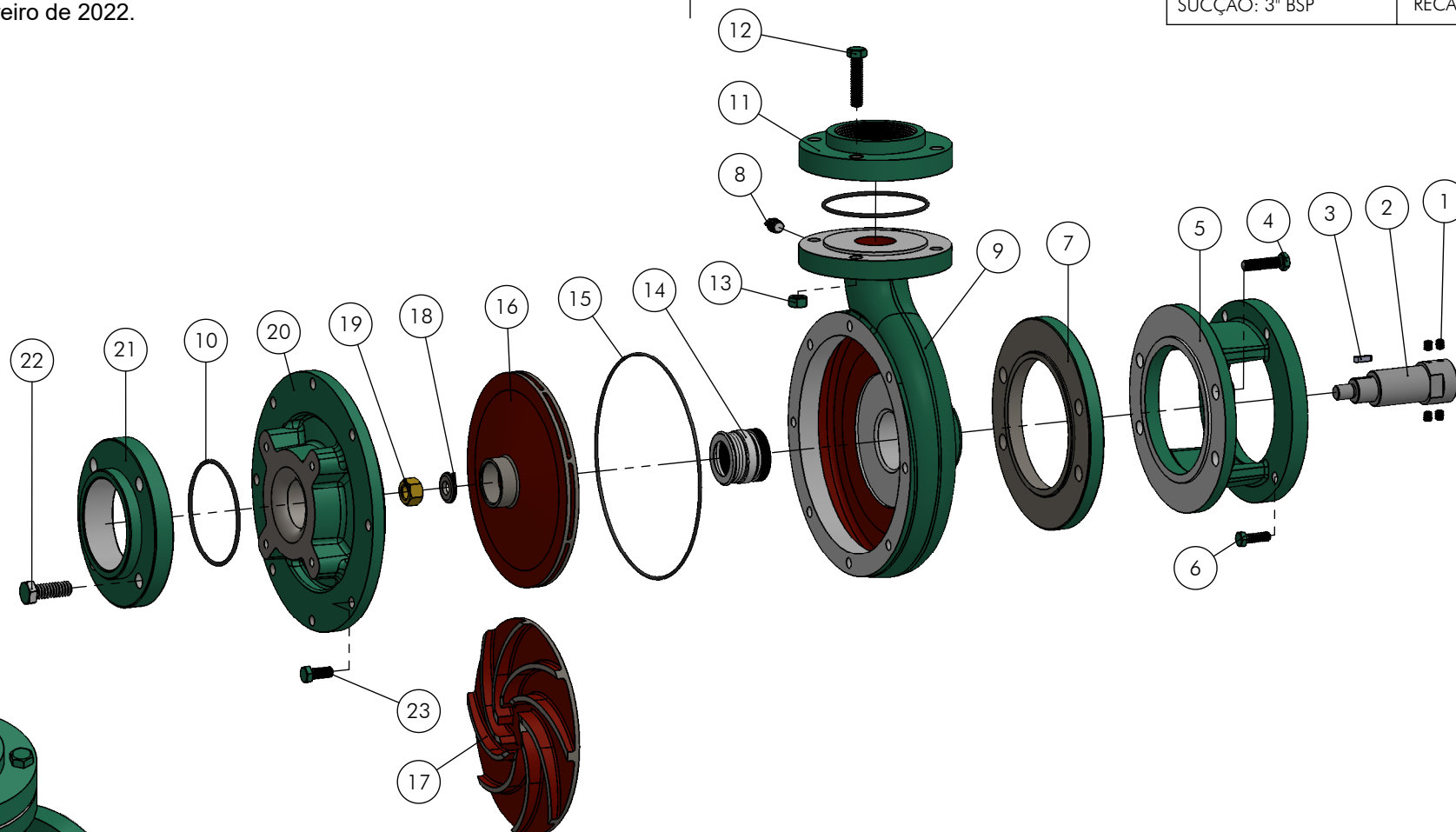


Montagem até Fevereiro de 2022.

SUCÇÃO: 3" BSP

RECALQUE: 2.1/2" BSP



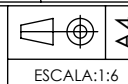
|      |                                    |      |        |
|------|------------------------------------|------|--------|
| 15   | Anel O'Ring Ø202.87 x 2.62mm       | 1    | 04795  |
| 14   | Selo Mecânico 1.1/4" T21           | 1    | 00228  |
| 13   | Porca Sext. UNC 7/16"              | 4    | 00346  |
| 12   | Paraf. Sext. UNC 7/16" x 2"        | 4    | 00325  |
| 11   | Contra Flange 140 x 2.1/2" BSP     | 1    | 00713  |
| 10   | Anel o'ring contra flange          | 2    | 01436  |
| 9    | Caraça R-20 GX-390                 | 1    | 02070  |
| 8    | Bujão 1/4" BSP (Plug)              | 1    | 00174  |
| 7    | Arruela RL-20 Gaxeta               | 1    | 01069  |
| 6    | Paraf. Sext. M8 x 1.25 x 25 mm     | 4    | 02257  |
| 5    | Intermediário RL-16/R-20           | 1    | 02071  |
| 4    | Paraf. Sext. UNC 3/8" x 1.1/2"     | 4    | 00316  |
| 3    | Chaveta 3/16" x 18 mm (AA)         | 1    | 00105  |
| 2    | Along. RL-16 / R-16/20 GX-390      | 1    | 02072  |
| 1    | Paraf. Allen 5/16" x 5/16" S/C UNC | 4    | 00335  |
| Pos. | Descrição                          | Qtde | Código |

|      |                                |      |        |
|------|--------------------------------|------|--------|
| 23   | Paraf. Sext. UNC 3/8" x 7/8"   | 8    | 00313  |
| 22   | Paraf. Sext. BSW 1/2" x 1.1/2" | 4    | 00329  |
| 21   | Contra Flange 155 x 3" BSP     | 1    | 00744  |
| 20   | Tampa R-20                     | 1    | 00239  |
| 19   | Porca Latão Sext. 1/2" UNF     | 1    | 00179  |
| 18   | Arruela Lisa THS-18 Furo Ø15   | 1    | 01943  |
| 17   | Rotor Aberto Ø190x6 F.Ø22.22   | 1    | 03397  |
| 16   | Rotor R-20 Ø183x5 F.Ø22.22     | 1    | 00829  |
| Pos. | Descrição                      | Qtde | Código |

|   |            |              |            |         |       |           |      |          |  |
|---|------------|--------------|------------|---------|-------|-----------|------|----------|--|
| <b>thebe</b><br>BOMBAS HIDRÁULICAS<br>EBARA CORPORATION | EXECUTADO  | A.P.Scarpel  | 15/03/11   |         |       |           |      |          |  |
|   | VERIFICADO | A.P.Scarpel  | 15/03/11   |         |       |           |      |          |  |
|   | APROVADO   | Garcia       | 15/03/11   |         |       |           |      |          |  |
|   | NOME       | DATA CRIAÇÃO | OBSERVAÇÃO | REVISÃO | LOCAL | Nº DOCUM. | DATA | APROVADO |  |

R-20 BD/Toy Diesel 10 HP

DESENHO Nº  
BD-011



ESCALA: 1:6

Em caso de dúvidas pergunte!

MATERIAL :

PESO:

FOLHA 1 de 1

UNID.: Milímetro (mm)