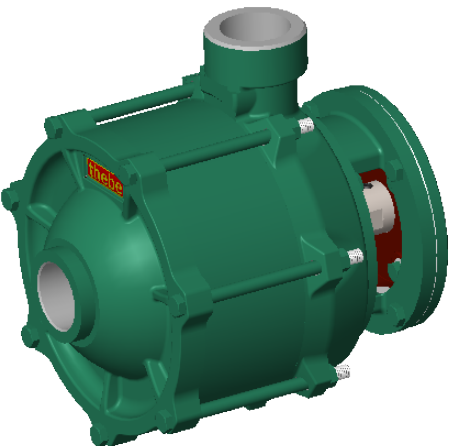
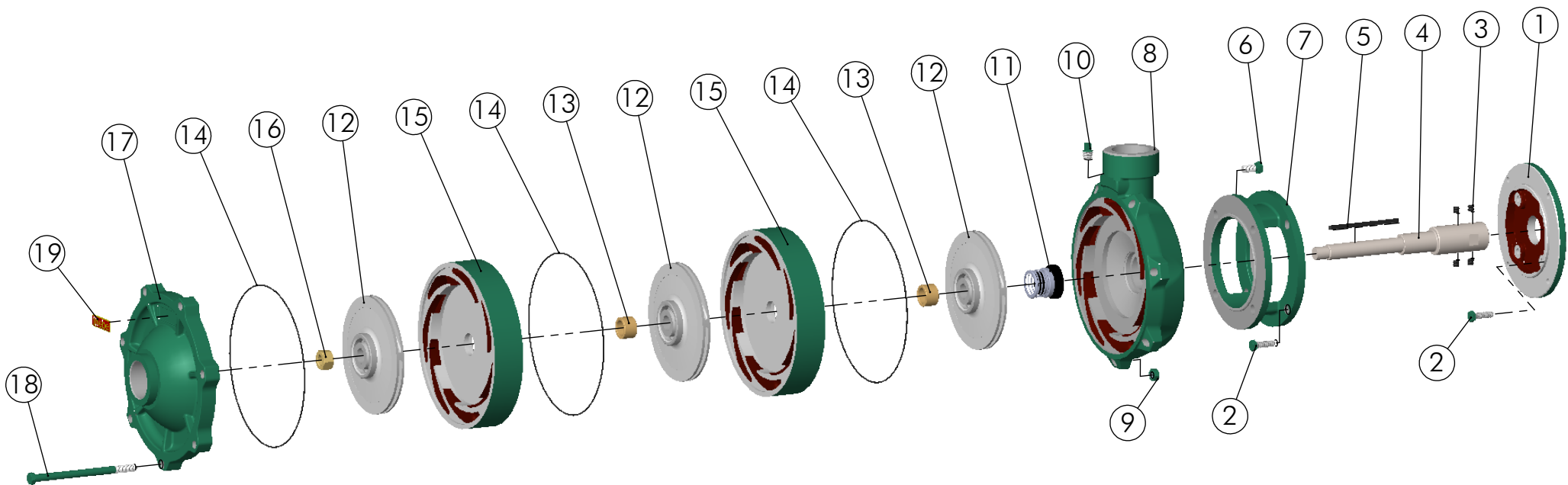


SUCÇÃO: 1.1/2" BSP RECALQUE: 1.1/2" BSP




19	Plaqueta Thebe PU	Pç	1	05468
18	Paraf. Sext. UNF 3/8" x 5.1/2"	Pç	7	00576
17	Tampa P-15 / MP-15	Pç	1	00380
16	Porca Sext. UNF 5/8" Latão	Pç	1	00180
15	Estágio P-15 (04-00)	Pç	2	01510
14	Anel O'Ring Ø195 x 2.2mm	Pç	3	01199
13	Bucha Estágio P-15 (04-00)	Pç	2	01457
12	Rotor P-15 FG 1(121) 2(127) Ø3/4"	Pç	3	Tab.R
11	Selo Mecânico 1" T21	Pç	1	00231
10	Bujão 1/4" BSP	Pç	1	00174
9	Porca Sext. UNC 3/8"	Pç	7	00345
8	Carcaça Recalque P-15 (04-00)	Pç	1	01463
7	Intermediário MP-15	Pç	1	00561
6	Paraf. Sext. UNC 3/8" x 3/4"	Pç	8	00312
5	Chaveta 3/16" x 95mm (AA)	Pç	1	08916
4	Alongamento P-15/3 GX-160	Pç	1	02065
3	Paraf. Allen 5/16" x 5/16" S/C UNC	Pç	4	00335
2	Paraf. Sext. M8 x 1.25 x 25mm	Pç	4	02257
1	Arruela MRE-16/J/PJ/P-15/R-16 BRIGGS	Pç	1	01177
Pos.	Descrição	Unid.	Qtde	Código

Tabela R - Item 12

Diâmetro	Alumínio	Bronze
F (121)	01873	01868
G (127)	01874	01869
K (134)	01875	01870
N (145)	01877	01872

Motores 4.2 / 5.5 / 6.5 HP

	EXECUTADO	A.P.Scarpel	13/06/06						
	VERIFICADO	A.P.Scarpel	13/06/06						
	APROVADO	Garcia	13/06/06						
	NOME	DATA CRIAÇÃO	OBSERVAÇÃO						
	REVISÃO	LOCAL	Nº DOCUM.	DATA	APROVADO				

P-15/3 Gas. B4T/Toy

DESENHO Nº
B4T196



ESCALA:1:7

Em caso de dúvidas pergunte! MATERIAL : PESO: PESO: FOLHA 1 de 1 UNID.: Milímetro (mm)