

SUCÇÃO: 1" BSP RECALQUE: 1" BSP

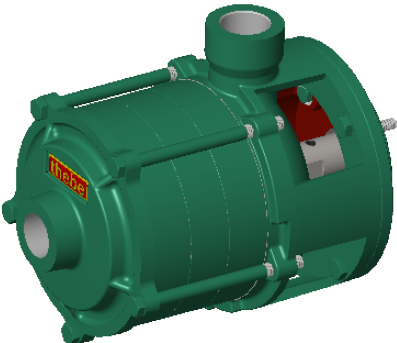
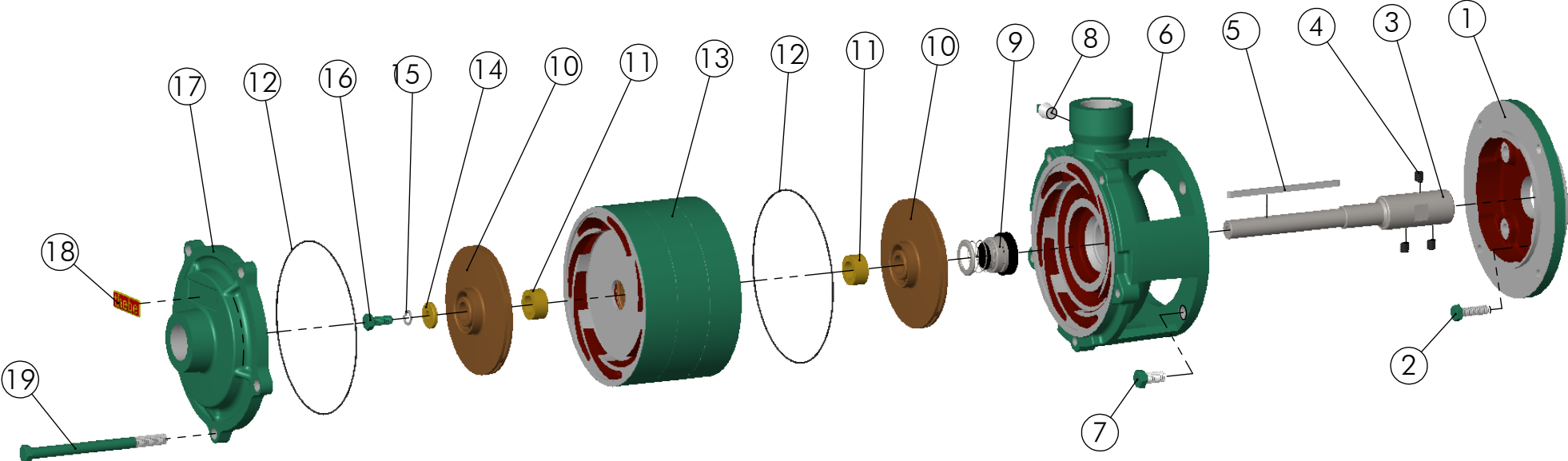




Tabela R - Item 10

Diâmetro	Bronze	Alumínio
Ø108x3mm	00738	01128

19	Paraf. Sext. UNC 3/8" x 5"	Pç	5	00323
18	Plaqueta Thebe PU	Pç	1	05468
17	Tampa P-11	Pç	1	00709
16	Paraf. Sext. UNC 5/16" x 3/4" Inox	Pç	1	00361
15	Arruela Pressão 5/16" Inox	Pç	1	04458
14	Arruela Latão 5/16" x 7/8" (P-11)	Pç	1	00741
13	Estágio P-11	Pç	3	00708
12	Anel O'Ring Ø142 x 1.7mm	Pç	4	01198
11	Bucha Estágio P-11	Pç	3	00710
10	Rotor P-11 Ø108 x 3mm Furo Ø15,87mm	Pç	4	Tab. 1
9	Selo mecânico 3/4" T21	Pç	1	00225
8	Bujão 1/4" BSP (Plug)	Pç	1	00174
7	Paraf. Sext. UNC 3/8" x 3/4"	Pç	4	00312
6	Carcaça Recalque P-11	Pç	1	00707
5	Chaveta 3/16" x 105 mm AB	Pç	1	08915
4	Paraf. Allen 5/16" x 5/16" S/C UNC	Pç	3	00335
3	Alongamento P-11/4 Gas.	Pç	1	01180
2	Paraf. Sext. M8 x 1.25 x 25 mm	Pç	4	02257
1	Arruela P-11 BD-712 5HP Ø42	Pç	1	04050
Pos.	Descrição	Unid.	Qtde	Código

 BOMBAS HIDRÁULICAS EBARA CORPORATION	EXECUTADO	A.P.Scarpel	21/05/09						
	VERIFICADO	A.P.Scarpel	21/05/09						
	APROVADO	Garcia	21/05/09						
	NOME	DATA CRIAÇÃO	OBSERVAÇÃO	REVISÃO	LOCAL	Nº DOCUM.	DATA	APROVADO	

Bomba P-11/4 BD-712 5HP Diesel		DESENHO Nº BD-073	
		ESCALA:1:5	