

SUCÇÃO: 1" BSP RECALQUE: 1" BSP

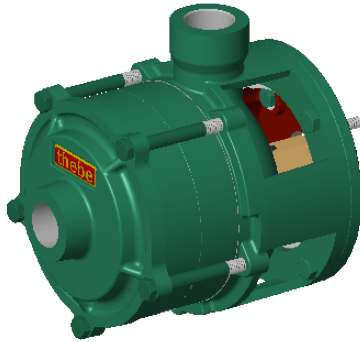
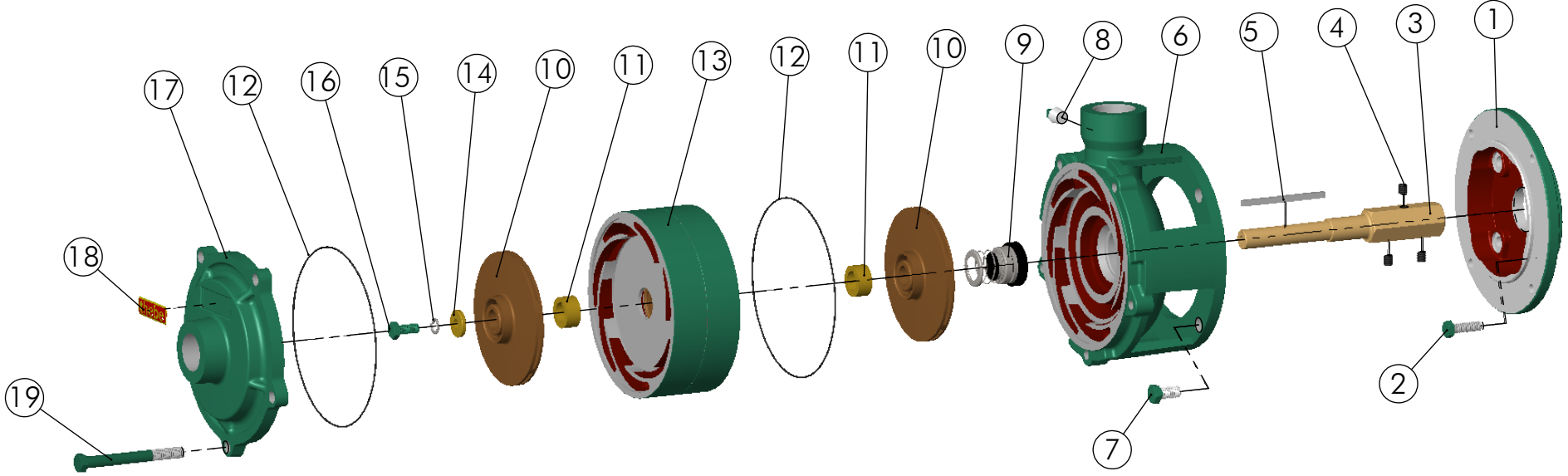



Tabela R - Item 10


Diâmetro	Bronze	Alumínio
Ø108x3mm	00738	01128

Tabela 1 - Item 19

Modelo	Item 19	
	Descrição	Código
P-11/2	UNC 3/8" x 2.1/2"	00318
P-11/3	UNC 3/8" x 3.1/2"	00320
P-11/4	UNC 3/8" x 5"	00323

			P-11/2		P-11/3		P-11/4	
19	Paraf. Sext. UNC 3/8" x 3.1/2"	Pç	5	Tab.1	5	Tab.1	5	Tab.1
18	Plaqueta Thebe PU	Pç	1	05468	1	05468	1	05468
17	Tampa P-11	Pç	1	00709	1	00709	1	00709
16	Paraf. Sext. UNC 5/16" x 3/4" Inox	Pç	1	00361	1	00361	1	00361
△ 15	Arruela Pressão 5/16" Inox	Pç	1	04458	1	04458	1	04458
14	Arruela Latão 5/16" x 7/8" (P-11)	Pç	1	00741	1	00741	1	00741
13	Estágio P-11	Pç	1	00708	2	00708	3	00708
12	Anel O'Ring Ø142 x 1.7mm	Pç	2	01198	3	01198	4	01198
11	Bucha Estágio P-11	Pç	1	00710	2	00710	3	00710
10	Rotor P-11 Furo Ø15,87mm	Pç	2	Tab. R	3	Tab.R	4	Tab.R
9	Selo mecânico 3/4" T21	Pç	1	00225	1	00225	1	00225
8	Bujão 1/4" BSP (Plug)	Pç	1	00174	1	00174	1	00174
7	Paraf. Sext. UNC 3/8" x 3/4"	Pç	4	00312	4	00312	4	00312
6	Carcaça Recalque P-11	Pç	1	00707	1	00707	1	00707
△ 5	Chaveta 3/16" AB (45/75/105 mm)	Pç	1	08926	1	08919	1	08915
4	Paraf. Allen 5/16" x 5/16" S/C UNC	Pç	3	00335	3	00335	3	00335
3	Alongamento P-11/2/3/4 Gas.	Pç	1	06777	1	01179	1	01180
2	Paraf. Sext. M8 x 1.25 x 25 mm	Pç	4	02257	4	02257	4	02257
1	Arruela P-11 GASOLINA Ø41,2mm	Pç	1	01176	1	01176	1	01176
Pos.	Descrição	Unid.	Qtde	Código	Qtde	Código	Qtde	Código

 EBARA CORPORATION	EXECUTADO	A.P.Scarpel	22/04/05						
	VERIFICADO	A.P.Scarpel	22/04/05						
	APROVADO	Garcia	22/04/05						
		NOME	DATA CRIAÇÃO	OBSERVAÇÃO	REVISÃO	LOCAL	Nº DOCUM.	DATA	APROVADO
					01	---	AE-14.12.03	26/01/15	Garcia

Bomba P-1 1/2/3/4 Gas. B4T 5.5HP	DESENHO Nº	
	B4T073	
		ESCALA: 1:5