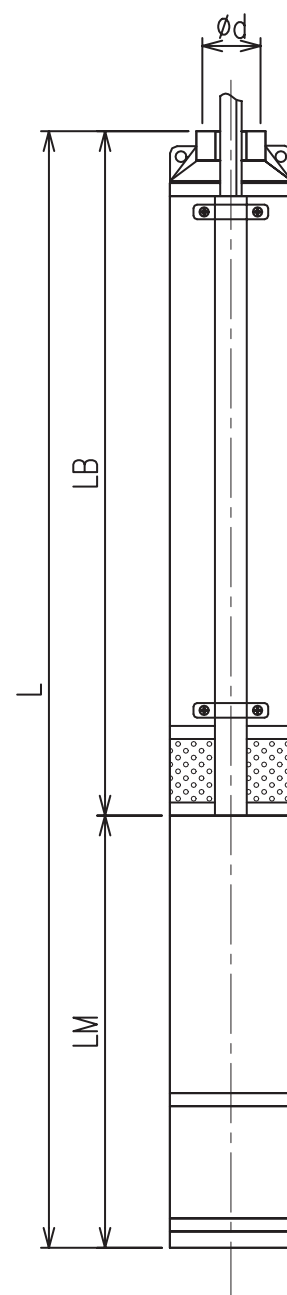
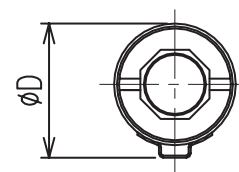
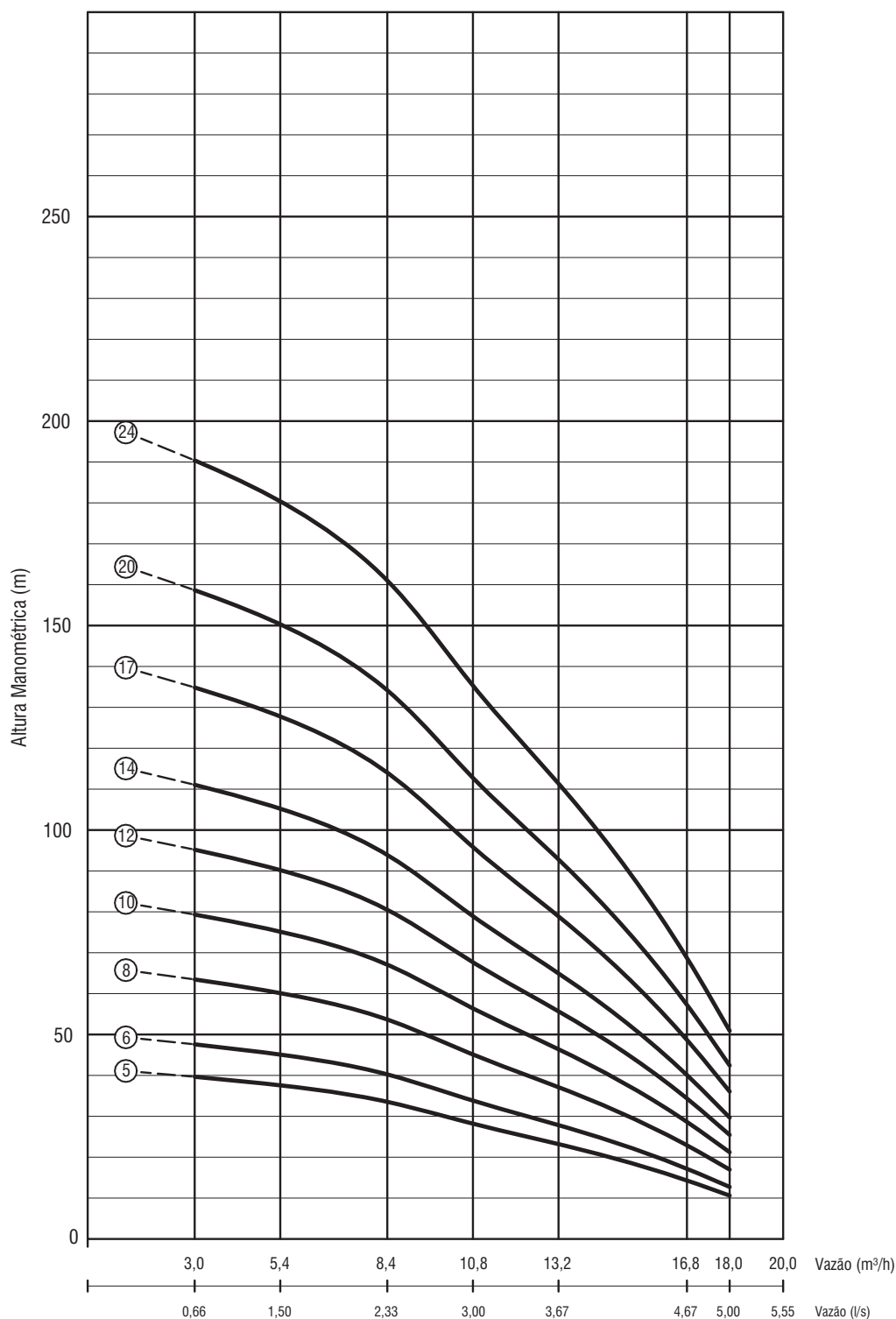


### CURVA DE PERFORMANCE

60Hz





MOTOBOMBAS SUBMERSAS  
PARA POÇOS DE MÍN. 4”

MODELO  
4BPLi11

TABELA PARA SELEÇÃO DE EQUIPAMENTOS

BOMBA MODELO	N° EST.	MOTOR MODELO	POTÊNCIA		VAZÃO E ALTURA MANOMÉTRICA										LB	TRIF			TRIF			TRIF			MONO			MONO			MONO			D Max. (mm)	Ø POL BPS	
			HP	Kw	0,0	3,0	5,4	8,4	10,8	13,2	16,8	18,0	ΰ/ΰE	220V			380V			440V			220V			254V			440V							
														LM		L	kg	LM	L	kg	LM	L	kg	LM	L	kg	LM	L	kg	LM	L	kg	LM			L
4BPLi11-05	5	OM4A	1,50	1,12									415	493	908	14,3	493	908	14,3	-	-	-	445	860	15,0	445	860	15,0	-	-	-	-	-	-		
		OM4A 2F	1,50	1,12	42,4	40,2	38,1	34,0	28,6	23,5	14,5	10,8	m	415	-	-	-	-	-	-	-	-	503	918	15,3	-	-	-	-	-	-	-	-	-		
		M4P2	2,00	1,49									415	508	923	21,7	508	923	21,7	563	978	24,3	563	978	24,3	563	978	24,3	563	978	24,3	563	978	24,3		
4BPLi11-06	6	OM4A	2,00	1,49									465	503	968	15,0	503	968	15,0	-	-	-	490	955	17,3	490	955	17,3	-	-	-	-	-	-		
		M4P2	2,50	1,86	50,9	48,3	45,7	40,8	34,3	28,2	17,4	12,9	m	465	613	1078	26,7	613	1078	26,7	643	1108	28,5	613	1078	26,7	613	1078	26,7	613	1078	26,7	613	1078	26,7	
		OM4A	3,00	2,24	67,9	64,3	61,0	54,4	45,7	37,6	23,2	17,2	m	570	558	1128	18,6	558	1128	18,6	-	-	-	550	1120	20,9	550	1120	20,9	-	-	-	-	-	-	
4BPLi11-08	8	M4P7	4,00	2,98									570	790	1360	31,9	790	1360	31,9	790	1360	31,9	-	-	-	-	-	-	-	-	-	-	-	-	-	-
		OM4A	4,00	2,98									670	620	1290	23,1	620	1290	23,1	-	-	-	-	-	-	-	-	-	-	-	-	-	-	-	-	
		M4P7	4,50	3,36	84,8	80,4	76,2	68,0	57,2	47,0	29,0	21,5	m	670	790	1460	32,8	790	1460	32,8	790	1460	32,8	790	1460	32,8	790	1460	32,8	790	1460	32,8	790	1460	32,8	
4BPLi11-10	10	OM4A	5,50	4,10									800	675	1475	26,5	675	1475	26,5	-	-	-	910	1710	45,7	910	1710	45,7	-	-	-	-	-	-	-	-
		WM4	6,00	4,47	101,8	96,5	91,4	81,6	68,6	56,5	34,8	25,8	m	800	-	-	-	-	-	-	-	-	910	1710	45,7	910	1710	45,7	-	-	-	-	-	-	-	
		M4P7	6,00	4,47									800	790	1590	36,7	790	1590	36,7	790	1590	36,7	-	-	-	-	-	-	-	-	-	-	-	-	-	
4BPLi11-12	12	OM4A	5,50	4,10									900	675	1575	27,3	675	1575	27,3	-	-	-	-	-	-	-	-	-	-	-	-	-	-	-	-	
		WM4	6,00	4,47	118,8	112,6	106,7	95,2	80,0	65,9	40,6	30,1	m	900	-	-	-	-	-	-	-	-	910	1810	45,7	910	1810	45,7	-	-	-	-	-	-	-	
		M4P7	6,00	4,47									900	790	1690	37,5	790	1690	37,5	790	1690	37,5	790	1690	37,5	790	1690	37,5	-	-	-	-	-	-	-	
4BPLi11-14	14	OM4A	7,50	5,59									1060	750	1810	31,9	750	1810	31,9	-	-	-	-	-	-	-	-	-	-	-	-	-	-	-	-	-
		WM4	7,50	4,47	144,2	136,7	129,5	115,6	97,2	80,0	49,4	36,6	m	1060	-	-	-	-	-	-	-	-	910	1970	47,8	910	1970	47,8	-	-	-	-	-	-	-	
		M4P7	7,50	5,97									1060	790	1850	38,8	790	1850	38,8	790	1850	38,8	-	-	-	-	-	-	-	-	-	-	-	-	-	
4BPLi11-17	17	OM4A	10,00	7,46									1235	850	2085	40,2	850	2085	40,2	-	-	-	-	-	-	-	-	-	-	-	-	-	-	-	-	
		WM4	10,00	7,46	169,7	160,8	152,4	136,0	114,3	94,1	58,1	43,0	m	1235	970	2205	49,4	970	2205	49,5	970	2205	49,5	-	-	-	-	-	-	-	-	-	-	-	-	
		OM4A	10,00	7,46									1245	850	2095	41,9	850	2095	41,9	-	-	-	-	-	-	-	-	-	-	-	-	-	-	-	-	
4BPLi11-20	20	OM4A	10,00	7,46	203,6	193,0	182,9	163,2	137,2	112,9	69,7	51,6	m	1245	850	2095	41,9	850	2095	41,9	-	-	-	-	-	-	-	-	-	-	-	-	-	-	-	-
		WM4	10,00	7,46										1245	970	2215	51,1	970	2215	51,2	970	2215	51,2	-	-	-	-	-	-	-	-	-	-	-	-	-
4BPLi11-24	24	OM4A	10,00	7,46									m	1245	850	2095	41,9	850	2095	41,9	-	-	-	-	-	-	-	-	-	-	-	-	-	-	-	-
		WM4	10,00	7,46										1245	970	2215	51,1	970	2215	51,2	970	2215	51,2	-	-	-	-	-	-	-	-	-	-	-	-	-