

Flange Norma ANSI B-16.1/Ferro F: 125lbf/pol² na Sucção e 250lbf/pol² no Recalque

SUCÇÃO: DN80

RECALQUE: DN50

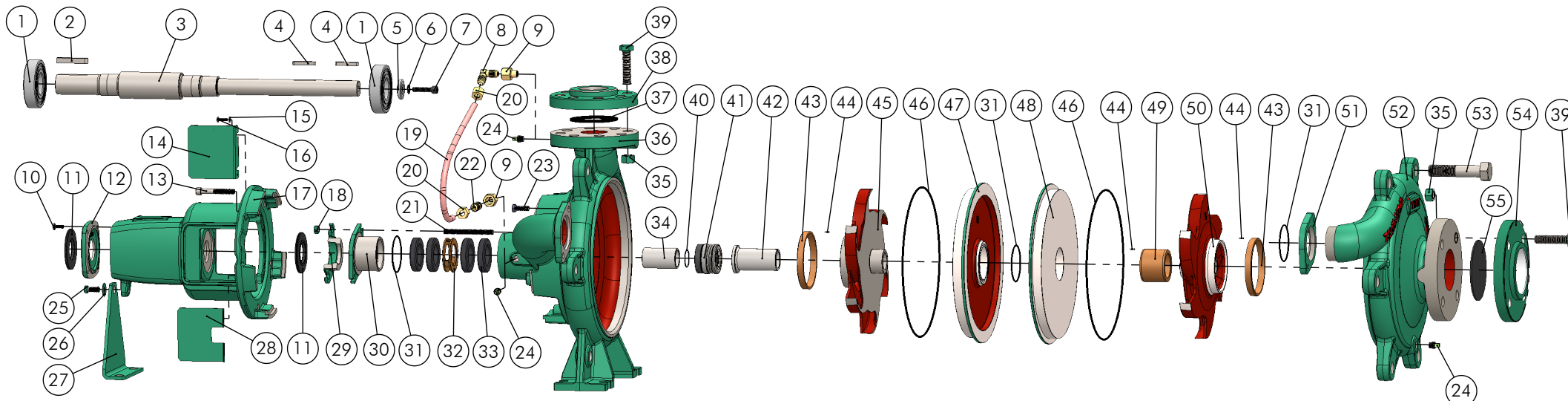


Tabela 2

Modelo	Item 14	Item 24	Item 31
Gaxeta	1	1	2
Selo	2	3	3

Pos.	Descrição	Unid.	Qtde	Qtde	Código
35	Porca Sext. 5/8" UNC	Pç	12	00348	00348
34	Bucha do Selo TSL 50-250/2	Pç	1	13344	13344
33	Gaxeta 1/2"	MT	0,65	---	00271
32	Anel cadeado TSL50-250/2	Pç	1	---	13342
31	Anel O'ring 64,77 x 2,62mm NBR	Pç	Tab. 2	13378	13378
30	Sobreposta TSL-50-250/2	Pç	1	13340	---
29	Aperta Gaxeta Bipartido TSL50-250/2	Pç	2	---	13341
28	Protetor TSL50-250/2 Gaxeta	Pç	1	---	13348
27	Suporte de Apoio GS/160x110	Pç	1	12303	12303
26	Arruela Lisa 3/8" ZB	Pç	1	00352	00352
25	Paraf. Sext. UNC 3/8" x 7/8"	Pç	1	00313	00313
24	Bujão 1/4" BSP	Pç	Tab. 2	10792	10792
23	Paraf. Sext. UNC 3/8" x 1"	Pç	2	00314	00314
22	Niple Duplo 5/8" UNF Latão SAE	Pç	1	---	01332
21	Prisioneiro Gax. UNC 3/8"x 85mm	Pç	2	00183	00183
20	Porca União 5/8" UNF SAE Latão	Pç	2	---	00585
19	Tubo de cobre flex.	Pç	1	---	00701
18	Porca Sext. UNC 3/8"	Pç	2	00345	00345
17	Suporte TSL50-250/2	Pç	1	13339	13339
16	Paraf. Sext. UNC 3/16" x 5/8"	Pç	4	10706	10706
15	Arruela lisa Nº10	Pç	4	10732	10732
14	Protetor TH-40	Pç	Tab. 2	11208	11208
13	Paraf.Allen UNC 3/8" x 2.1/2"	Pç	5	12158	12158
12	Tampa Suporte GS/240	Pç	1	10932	10932
11	Anel Centrifugador TH-40	Pç	2	11207	11207
10	Paraf. Sext.UNC 1/4" x 5/8"	Pç	4	00297	00297
9	Porta Registro Respiro P-18	Pç	2	---	05000
8	Cotovelo de Latão 5/8" UNF SAE	Pç	1	---	00659
7	Paraf.Allen 3/8" x 1 1/2" C/Cab.	Pç	1	01561	01561
6	Arruela Pressão 3/8"	Pç	1	00356	00356
5	Arruela Lisa TSL 40-160/2	Pç	1	10939	10939
4	Chaveta 1/4"x1/4"x45mm (AA) SAE 1045	Pç	2	13347	13347
3	Eixo TSL50-250/2 Mancal Aço 4140	Pç	1	13381	13381
2	Chaveta 3/8" x 3/8" x 60mm (AB)	Pç	1	08947	08947
1	Rolamento 6308 ZZ	Pç	2	00290	00290

Pos.	Descrição	Unid.	Qtde	Qtde	Código
55	Junta Borracha p/ C. Flange DN65	Pç	1	07898	07898
54	Contra flange DN80 ANSI B16.1	Pç	1	02223	02223
53	Paraf. Sext. Rosca parcial 7/8" x 4" UNC	Pç	6	13380	13380
52	Caraça Sucção TSL50-250/2	Pç	1	13706	13706
51	Flange Solto TSL50-250/2	Pç	1	13338	13338
50	Rotor Sucção TSL50-250/2 270mm	Pç	1	13337	13337
49	Anel de Desgaste TSL 50-250/2	Pç	1	13343	13343
48	Placa Separadora TSL50-250/2 Sucção	Pç	1	13377	13377
47	Placa Separadora TSL50-250/2 Recalque	Pç	1	13376	13376
46	Anel O'Ring 278,99 X 3,53 NBR	Pç	2	12243	12243
45	Rotor Recalque TSL50-250/2 270mm	Pç	1	13336	13336
44	Pino Elástico 3x8	Pç	3	10704	10704
43	Anel de Desgaste GS/FLY-100	Pç	2	10846	10846
42	Bucha Distanciadora Selo/Rotor TSL 50-250/2	Pç	1	13345	13345
41	Selo Mecânico 1.1/2"	Pç	1	00230	---
40	Anel O'ring 29,87 x 1,78mm NBR	Pç	1	13379	13379
39	Paraf. Sext.UNC 5/8" x 2.1/2" RP	Pç	12	00333	00333
38	Contra flange DN 50 ANSI-B46. 250Lb	Pç	1	05245	05245
37	Junta Borracha p/C. Flange DN-80	Pç	1	07894	07894
36	Caraça Recalque TSL50-250/2	Pç	1	13335	13335

Pos.	Descrição	Unid.	Qtde	Qtde	Código
00	---	OEP-057	23/06/22	Gustavo G.	
REVISÃO	LOCAL	Nº DOCUM.	DATA	APROVADO	

Bomba TSL 50-250/2 Mancal			DESENHO Nº 1129503		ESCALA: 1:10,5
Em caso de dúvidas pergunte!			MATERIAL :	PESO:	FOLHA 1 de 1 UNID.: Milímetro (mm)