

SUCÇÃO: 1 1/2" BSP      RECALQUE: 1 1/2" BSP

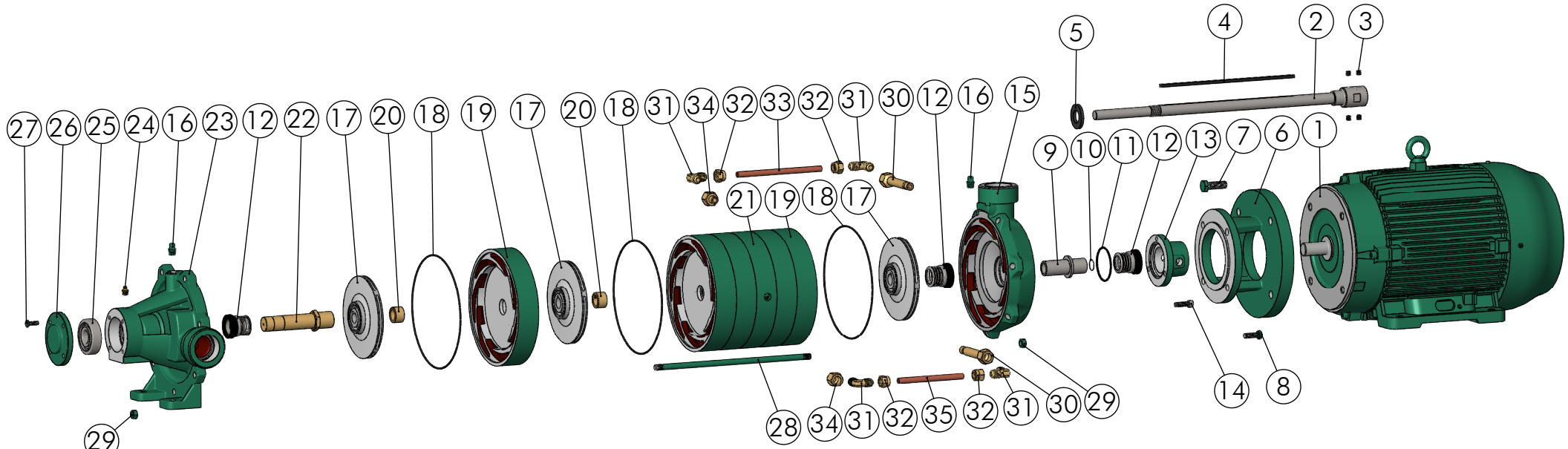


Tabela 4 - (Item 28)

Modelo	Descrição do Item 19	Código
PX/P-15/6	Prisioneiro est. 255x3/8"	00856
PX/P-15/7	Prisioneiro est. 300x3/8"	02051

Tabela 3 - Itens 18,19 e 20

Modelo	Item 18	Item 19	Item 20
	Qtde	Qtde	Qtde
PX/P-15/6	6	3	5
PX/P-15/7	7	4	6

Tabela 1 - Itens 2 e 4

Modelo	Chaveta Item 4	Item 2	
	Descrição	Código	Código
PX/P-15/6	3/16" x 220.5mm (AA)	08936	09532
PX/P-15/7	3/16" x 260mm (AA)	08974	09533

Tabela 2 - Qtde Rotores

Modelo	CV	Rotores
P-15D/6 KN	15	2K-4N (Ø134/145)
P-15D/6 N	15	6 Rot. N (Ø145)
P-15D/7 FN	15	3F-4N (Ø121/145)
P-15D/7 N	15-20	7 Rot. N (Ø145)
PX-15D/6 L	20	6 Rot. L (Ø138)
PX-15D/6 N	20	6 Rot. N (Ø145)
PX-15D/7 KL	20	4K-3L (134/138)
PX-15D/7 N	25	7 Rot. N (Ø145)

Tabela R - Códigos dos Rotores

Rotor	Descrição	Alumín. Código	Bronze Código
P-15 F	Ø121x4.3	01873	01868
P-15 G	Ø127x4.3	01874	01869
P-15 K	Ø134x4.3	01875	01870
P-15 N	Ø145x4.3	01877	01872
PX-15 K	Ø134x5.3	01885	01880
PX-15 L	Ø138x5.3	01886	01881
PX-15 N	Ø145x5.3	01887	01882

22	Bucha sucção P-15 (04-00)	Pç	1	01450
21	Estagio P-15D	Pç	2	09534
20	Bucha estágio P-15 (04-00)	Pç	Tab.3	01457
19	Estagio P-15 (04-00)	Pç	Tab.3	01510
18	Anel o'ring 195 x 2.2 mm	Pç	Tab.3	01199
17	Rotor P-15 (04-00) furo Ø19,05	Pç	Tab.2	Tab.R
16	Bujão 1/4" BSP	Pç	2	00174
15	Carcaça Recalque P-15D/ PX-15D	Pç	1	09550
14	Paraf. Allen 5/16x1" C/C	Pç	3	01532
13	Sobreposta selo 1" P-15D/ PX-15D	Pç	1	09536
12	Selo mecânico 1" T21	Pç	3	00231
11	Anel O'ring 56,82x 2,62	Pç	1	01644
10	Anel o'ring 17x1mm	Pç	1	01291
9	Bucha P-15D selo duplo	Pç	1	09535
8	Paraf. Sext UNC 3/8 x 1"	Pç	4	00314
7	Paraf.Sext.UNC 1/2" x 1 1/4" RI	Pç	4	01104
6	Intermediário P-15/ PX-15 Gaxeta	Pç	1	02324
5	Anel centrif. P-15/PX-15 (Ø25,4xØ40x5)	Pç	1	06964
4	Chaveta AA 3/16" (tabela 1)	Pç	1	Tab. 1
3	Paraf. Allen 5/16" x 5/16" S/C UNC	Pç	4	00335
2	Along. P-15D/PX-15D Selo duplo	Pç	1	Tab.1
1	Motor elétrico IP-55	Pç	1	- -
Pos.	Descrição	Unid.	Qtde	Código

35	Tubo Refrigeração P-18/P-15D pressão	Pç	1	08639
34	Porta resgistro respiro P-18	Pç	2	05000
33	Tubo Refrigeração P-18/P-15D retorno	Pç	1	08639
32	Porca união 3/8" Latão	Pç	4	00585
31	Cotovelo de latão 3/8" SAE	Pç	4	00659
30	Porta resgistro respiro P-18/5/6	Pç	2	06839
29	Porca sext.UNC 3/8"	Pç	14	00345
28	Prisioneiro 3/8" UNC (tabela 4)	Pç	7	Tab.4
27	Paraf. Sext.UNC 1/4" x 3/4"	Pç	4	00298
26	Tampa Suporte Succao P-15 (04-00)	Pç	1	01459
25	Rolamento 6305 C3	Pç	1	00288
24	Graxeira reta 1/8" GAS	Pç	1	00126
23	Carcaça Sucção P-15 (04-00)	Pç	1	01413
Pos.	Descrição	Unid.	Qtde	Código



EXECUTADO	Wiliam C.	15/03/16	REVISÃO	LOCAL	Nº. Documento	DATA	Autorizado
LIBERADO	A.P.Scarpel	10/05/16					

Bomba P-15D/PX-15D/6/7 Selo Duplo

DESENHO Nº 356155

ESCALA:1:9.8

MATERIAL :

PESO:

FOLHA 1 de 1

UNID.: Milímetro (mm)