

SUCÇÃO: 1.1/2" BSP RECALQUE: 1.1/2" BSP

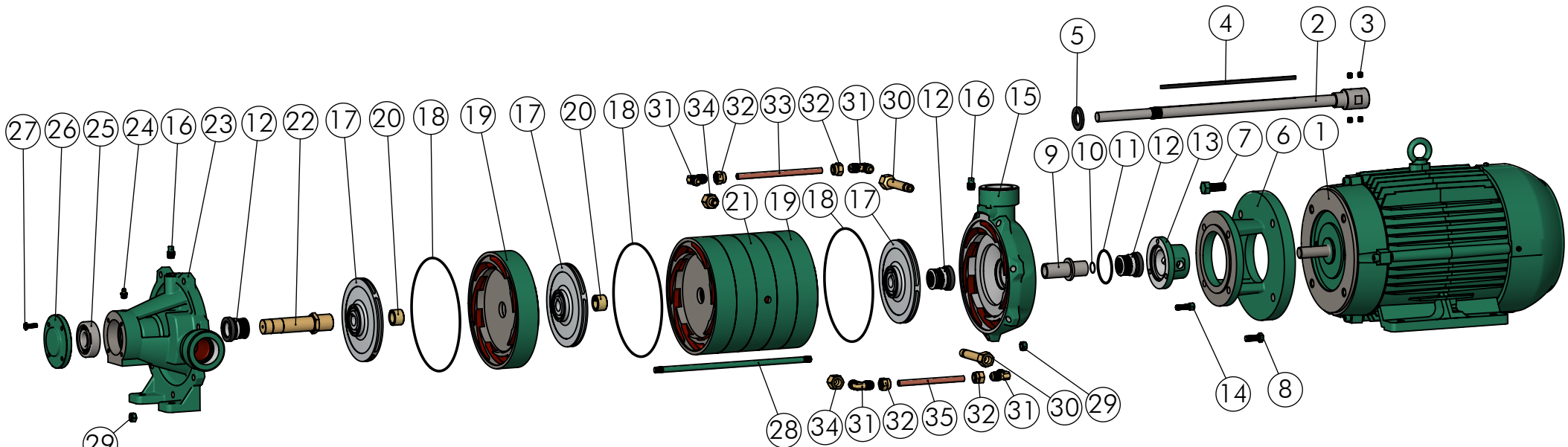


Tabela 4 - (Item 28)

| Modelo | Descrição do Item 19 | Código |
|-----------|---------------------------|--------|
| PX/P-15/6 | Prisioneiro est. 255x3/8" | 00856 |
| PX/P-15/7 | Prisioneiro est. 300x3/8" | 02051 |

Tabela 3 - Itens 18,19 e 20

| Modelo | Item 18 | Item 19 | Item 20 |
|-----------|---------|---------|---------|
| | Qtde | Qtde | Qtde |
| PX/P-15/6 | 6 | 3 | 5 |
| PX/P-15/7 | 7 | 4 | 6 |

Tabela 1 - Itens 2 e 4

| Modelo | Chaveta Item 4 | Item 2 |
|-----------|----------------------|--------|
| | Descrição | Código |
| PX/P-15/6 | 3/16" x 220.5mm (AA) | 08936 |
| PX/P-15/7 | 3/16" x 260mm (AA) | 08974 |

Tabela 2 - Qtde Rotores


| Modelo | CV | Rotores |
|-------------|-------|------------------|
| P-15D/6 KN | 15 | 2K-4N (Ø134/145) |
| P-15D/6 N | 15 | 6 Rot. N (Ø145) |
| P-15D/7 FN | 15 | 3F-4N (Ø121/145) |
| P-15D/7 N | 15-20 | 7 Rot. N (Ø145) |
| PX-15D/6 L | 20 | 6 Rot. L (Ø138) |
| PX-15D/6 N | 20 | 6 Rot. N (Ø145) |
| PX-15D/7 KL | 20 | 4K-3L (134/138) |
| PX-15D/7 N | 25 | 7 Rot. N (Ø145) |

Tabela R - Códigos dos Rotores

| Rotor | Descrição | Alumín. Código | Bronze Código |
|---------|-----------|----------------|---------------|
| P-15 F | Ø121x4.3 | 01873 | 01868 |
| P-15 G | Ø127x4.3 | 01874 | 01869 |
| P-15 K | Ø134x4.3 | 01875 | 01870 |
| P-15 N | Ø145x4.3 | 01877 | 01872 |
| PX-15 K | Ø134x5.3 | 01885 | 01880 |
| PX-15 L | Ø138x5.3 | 01886 | 01881 |
| PX-15 N | Ø145x5.3 | 01887 | 01882 |

| | | | | |
|------|--|-------|-------|--------|
| 22 | Bucha Sucção P-15 (04-00) | Pç | 1 | 01450 |
| 21 | Estágio P-15D | Pç | 2 | 09534 |
| 20 | Bucha Estágio P-15 (04-00) | Pç | Tab.3 | 01457 |
| 19 | Estágio P-15 (04-00) | Pç | Tab.3 | 01510 |
| 18 | Anel O'Ring Ø195 x 2.2mm | Pç | Tab.3 | 01199 |
| 17 | Rotor P-15 (04-00) furo Ø19,05 | Pç | Tab.2 | Tab.R |
| 16 | Bujão 1/4" BSP (Opcional sob consulta) | Pç | 2 | 00174 |
| 15 | Carcaça Recalque P-15D/ PX-15D | Pç | 1 | 09550 |
| 14 | Paraf. Allen 5/16 x 1" C/C | Pç | 3 | 01532 |
| 13 | Sobreposta Selo 1" P-15D/ PX-15D | Pç | 1 | 09536 |
| 12 | Selo mecânico 1" T21 | Pç | 3 | 00231 |
| 11 | Anel O'ring Ø56,82 x 2,62mm | Pç | 1 | 01644 |
| 10 | Anel O'Ring Ø17 x 1mm 12012 NBR | Pç | 1 | 01291 |
| 9 | Bucha P-15D Selo Duplo | Pç | 1 | 09535 |
| 8 | Paraf. Sext. UNC 3/8" x 1" | Pç | 4 | 00314 |
| 7 | Paraf. Sext. UNC 1/2" x 1.1/4" RI | Pç | 4 | 01104 |
| 6 | Intermediário P-15 / PX-15 Gaxeta | Pç | 1 | 02324 |
| 5 | Anel centrif. P-15/PX-15 (Ø25,4xØ40x5) | Pç | 1 | 06964 |
| 4 | Chaveta AA 3/16" (tabela 1) | Pç | 1 | Tab. 1 |
| 3 | Paraf. Allen 5/16" x 5/16" S/C UNC | Pç | 4 | 00335 |
| 2 | Along. P-15D/7 Selo Duplo | Pç | 1 | Tab.1 |
| 1 | Motor Elétrico IP-55 | Pç | 1 | - . - |
| Pos. | Descrição | Unid. | Qtde | Código |

| | | | | |
|------|--------------------------------------|-------|------|--------|
| 35 | Tubo Refrigeração P-18/P-15D Pressão | Pç | 1 | 08639 |
| 34 | Porta Registro Respiro P-18 | Pç | 2 | 05000 |
| 33 | Tubo Refrigeração P-18/P-15D Retorno | Pç | 1 | 08639 |
| 32 | Porca União 5/8" UNF SAE Latão | Pç | 4 | 00585 |
| 31 | Cotovelo de Latão 5/8" UNF SAE | Pç | 4 | 00659 |
| 30 | Porta Registro Respiro P-18/5/6 | Pç | 2 | 06839 |
| 29 | Porca sext.UNC 3/8" | Pç | 14 | 00345 |
| 28 | Prisioneiro 3/8" UNC (tabela 4) | Pç | 7 | Tab.4 |
| 27 | Paraf. Sext. UNC 1/4" x 3/4" | Pç | 4 | 00298 |
| 26 | Tampa Suporte Sucção P-15 (04-00) | Pç | 1 | 01459 |
| 25 | Rolamento 6305 C3 | Pç | 1 | 00288 |
| 24 | Graxeira Reta 1/8" GAS | Pç | 1 | 00126 |
| 23 | Carcaça Sucção P-15 (04-00) | Pç | 1 | 01413 |
| Pos. | Descrição | Unid. | Qtde | Código |

| | | | | | | | | | |
|---|------------|-------------|--------------|------------|---------|-------|-----------|----------|----------|
|  | EXECUTADO | Wiliam C. | 15/03/16 | | | | | | |
| | VERIFICADO | A.P.Scarpel | 10/05/16 | | | | | | |
| | APROVADO | Garcia | 10/05/16 | | 00 | --- | --- | 29/11/16 | Garcia |
| | | NOME | DATA CRIAÇÃO | OBSERVAÇÃO | REVISÃO | LOCAL | Nº DOCUM. | DATA | APROVADO |

Bomba P-15D/PX-15D/6/7 Selo Duplo

DESENHO Nº

356155



ESCALA:1:9.8

Em caso de dúvidas pergunte! MATERIAL : PESO: FOLHA 1 de 1 UNID.: Milímetro (mm)