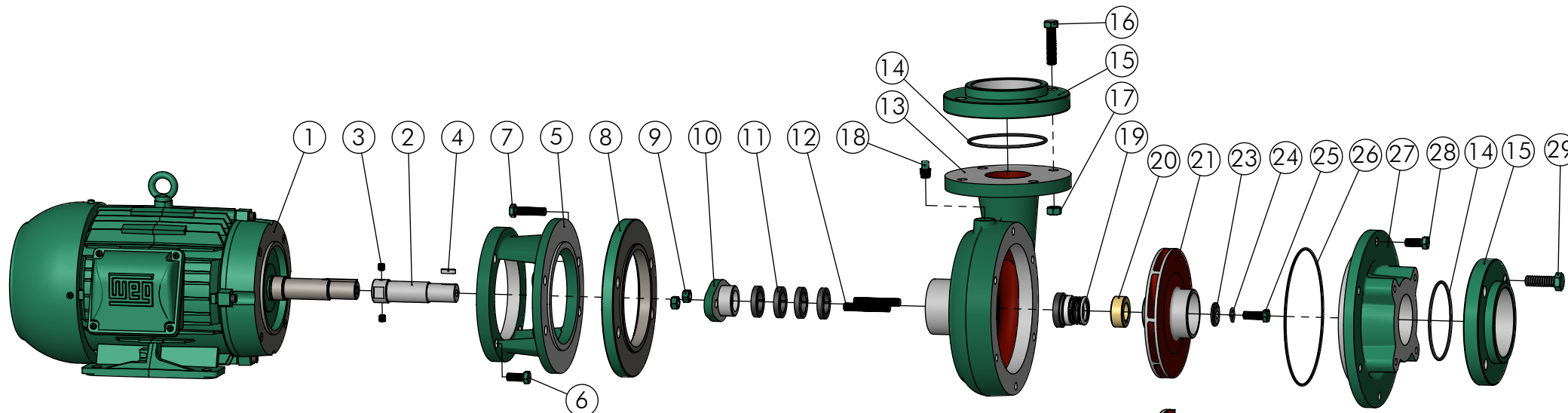


SUCÇÃO: 3" BSP

RECALQUE: 3" BSP



\* Peças opcionais para vedação selo ou gaxeta

				Gaxeta	Selo
29	Paraf. Sext. BSW 1/2" x 1.1/2"	PÇ	4	00329	00329
28	Paraf. Sext. UNC 3/8" x 7/8"	PÇ	6	00313	00313
27	Tampa RL-16	PÇ	1	00241	00241
26	Anel O'Ring Ø164.77 x 2.62mm	PÇ	1	01390	01390
25	Paraf. Sext. UNC 3/8" x 1"	PÇ	1	00314	00314
24	Arruela Pressão 3/8"	PÇ	1	00356	00356
23	Arruela lisa R-16/20-THS-18	PÇ	1	01302	01302
22	Rotor Aberto RL-16 10.0cv Ø159 x 8 F: Ø22.22mm	PÇ	1	00189	00189
21	Rotor RL-16 / RL-16/2/3 F: Ø22.22mm			Tab.1	Tab.1
20	* Bucha Latão Encosto Eixo R-16/18/20	PÇ	1	- . -	00600
19	* Selo Mecânico 1" T21	PÇ	1	- . -	00231
18	Bujão 1/4" BSP ( Opcional sob consulta)	PÇ	1	00174	00174
17	Porca Sext. UNC 7/16"	PÇ	4	00346	00346
16	Paraf. Sext. UNC 7/16" x 2"	PÇ	4	00325	00325
15	Contra Flange 155 x 3" BSP	PÇ	2	00744	00744
14	Anel O'Ring Ø95 x 3mm Cordão p/ C. Flange (00744)	PÇ	2	10180	10180
13	Carcaça RL-16	PÇ	1	00793	00194
12	* Prisioneiro Gaxeta UNC 3/8" x 58mm	PÇ	2	00672	- . -
11	* Gaxeta 1/4"	MT	0.40	00269	- . -
10	* Aperta Gaxeta R-16/18/20 / RL-16/2/3	PÇ	1	00138	- . -
9	*Porca sext.UNC 3/8"	PÇ	2	00345	- . -
8	*Arruela gaxeta R-16/18/20 - RL-14/16/20	PÇ	1	01069	- . -
7	Paraf. Sext. UNC (Gaxeta 3/8" x 1.1/2" e Selo 3/8" x 7/8")	PÇ	4	00316	00313
6	Paraf. Sext. UNC (ver tabela 1)	PÇ	4	Tab.1	Tab.1
5	Intermediário R-16/18/20	PÇ	1	Tab. 1	Tab. 1
4	Chaveta 5 x 5 x 18mm Forma AA	PÇ	1	00105	00105
3	Paraf. Allen 5/16" x 5/16" S/C UNC	PÇ	2	00335	00335
2	Along. R-16/18/20/RL-16 (p/ Bomba s/ Motor)	PÇ	1	05723	04805
1	Motor Elétrico IP-55	PÇ	1	- . -	- . -
Pos.	Descrição	Unid.	Qtde	Código	Código

Tabela 1 - Itens 5, 6 e 21

Modelo	CV	Item 5	Item 6		Rotores - Item 21	
		Código	Descrição	Código	Diametro	Código
RL-16 Monof.	3,0 - 5,0	00149	3/8" x 1" UNC	00314	Ø120 x 8	01462
RL-16 Trif.	3,0 - 7,5				Ø135 x 8	00218
					Ø135 x 8	00218
					Ø140 x 8	09269
					Ø152 x 8	00543
RL-16 Monof.	6,0 - 7,5	00152	1/2" x 1.1/4" UNC	01104	Ø159 x 8	00544
RL-16	10,0				Ø152 x 8	00543
					Ø159 x 8	00544

Nota:

Para montagem com motor Thebe monofásico 6,0 cv e 7,5 cv, a montagem é idêntica à montagem 6,0cv e 7,5 cv trifásico.

<b>thebe</b> BOMBAS HIDRÁULICAS	EXECUTADO	Ivo Gilberto	07/02/13						
	VERIFICADO	A.P.Scarpel	02/05/13						
	APROVADO	Gustavo	02/05/13						
EBARA CORPORATION		NOME	DATA CRIAÇÃO	OBSERVAÇÃO	REVISÃO	LOCAL	Nº DOCUM.	DATA	APROVADO

Bomba RL-16 IP-55 Selo/Gax. (01-13)

DESENHO Nº  
014165

ESCALA:1:7

Em caso de dúvidas pergunte!

MATERIAL :

PESO:

FOLHA 1 de 1

UNID.: Milímetro (mm)