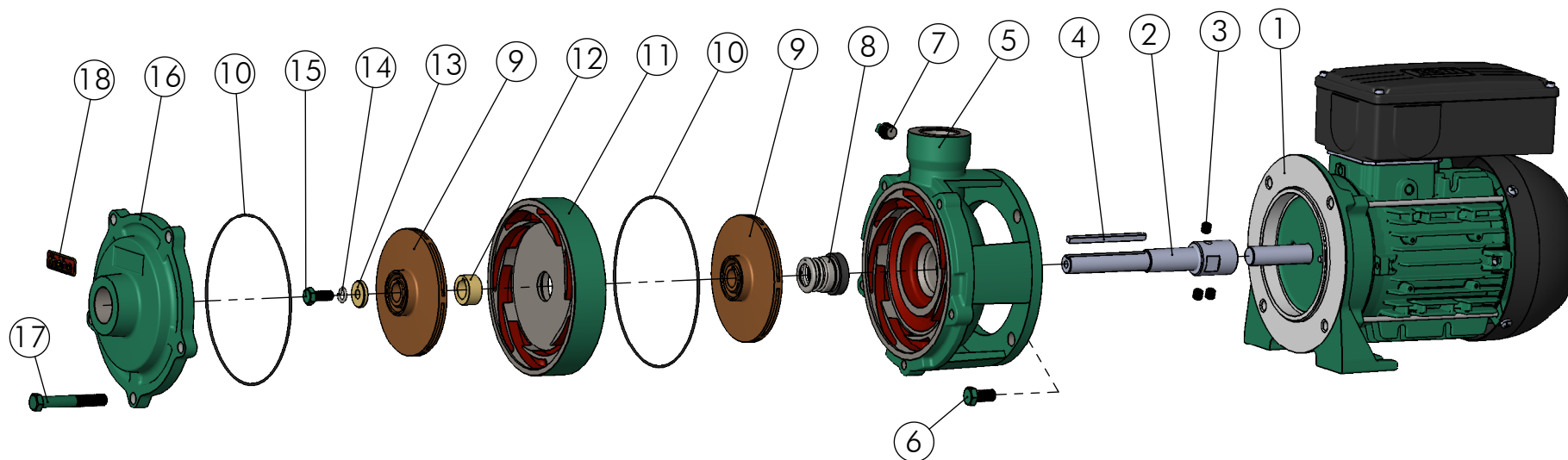


RECALQUE: 1" BSP



Item	Quantidades	
Pos.	P-11/3	P-11/4
9	03	04
10	03	04
11	02	03
12	02	03



Motor	CV	Potência	Código
Magnum Weg 80	1.5	127 v	12139658
	1.5	220 v	12139661
	2.0	127 v	12139662
	2.0	220 v	12139663
Magnum Weg 90	3.0	127 v	12139666
	3.0	220 v	12139698




Modelo	Descrição	Código
P-11/3	Paraf.sext.UNC 3/8" x 3 1/2"	00320
P-11/4	Paraf.sext.UNC 3/8" x 5"	00323

Modelo	CV	Montagem
P-11/3	1.5	1x90+2x108
	2.0	3x108
P-11/4	1.5	2x90+2x108
	2.0	1x90+3x108
	3.0	4x108

Diâmetro	Cód.BR	Cód.AL
90x3 mm	00737	01138
108x3 mm	00738	01128

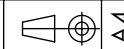
Item	Códigos	
Pos.	P-11/3	P-11/4
2	02 05560	05373
01 4	08919	08915

18	Plaqueta Thebe PU	PÇ	1	05468
17	Paraf. Sext.UNC 3/8" (ver tabela 3)	PÇ	5	Tab. 3
16	Tampa P-11	PÇ	1	00709
15	Paraf. Sext. UNC 5/16" x 3/4" Inox	PÇ	1	00361
14	Arruela Pressão 5/16" Inox	PÇ	1	04458
13	Arruela Latão 5/16" x 7/8" (P-11)	PÇ	1	00741
12	Bucha Estágio P-11	PÇ	Tab.2	00710
11	Estágio P-11	PÇ	Tab.2	00708
10	Anel O'Ring Ø142 x 1.7mm	PÇ	Tab.2	01198
9	Rotor P-11 Furo Ø15,87mm	PÇ	Tab.2	Tab. R
8	Selo mecânico 3/4" T21	PÇ	1	00225
7	Bujão 1/4" BSP (Opcional sob consulta)	PÇ	1	00174
6	Paraf. Sext. UNC 3/8" x 3/4"	PÇ	4	00312
5	Carcaca Recalque P-11	PÇ	1	00707
 4	Chaveta AB 3/16"x3/16"x75mm	PÇ	1	Tab. 1
3	Paraf. Allen 5/16" x 5/16" S/C UNC	PÇ	3	00335
 2	Alongamento P-11 Magnum	PÇ	1	Tab. 1
1	Motor Magnum Weg (P-11)	PÇ	1	Tab.M
Pos.	Descrição	Unid.	Qtde	Código

	EXECUTADO	A.P.Scarpel	25/03/13						
	VERIFICADO	A.P.Scarpel	02/04/13			3D/4D	AE-17.08.02	21/08/17	Garcia
	APROVADO	A.P.Scarpel	02/04/13			3D/4D	AE-14.12.03	26/01/15	Garcia
FRERA CORPORATION		NOME	DATA CRIAÇÃO	OBSERVAÇÃO	REVISÃO	LOCAL	Nº DOCUM.	DATA	APROVADO

Bomba P-1 1/3-4 AL/BR Magnum WEG

DESENHO N°
893115



ESCALA:1:5.5

Em caso de dúvidas pergunte!

	MATERIAL :
--	------------

	PESO:
--	-------

FOLHA 1 de 1

1	UNID.: Milímetro (mm)
---	-----------------------