

Para montagem dos rotores considerar os diâmetros em ordem decrescente  
Exemplo: P-11/5 2.0cv Carcaça Rec+Rot.Ø108+Ø108+Ø90+Ø90+Ø90

SUCÇÃO: 1" BSP      RECALQUE: 1" BSP

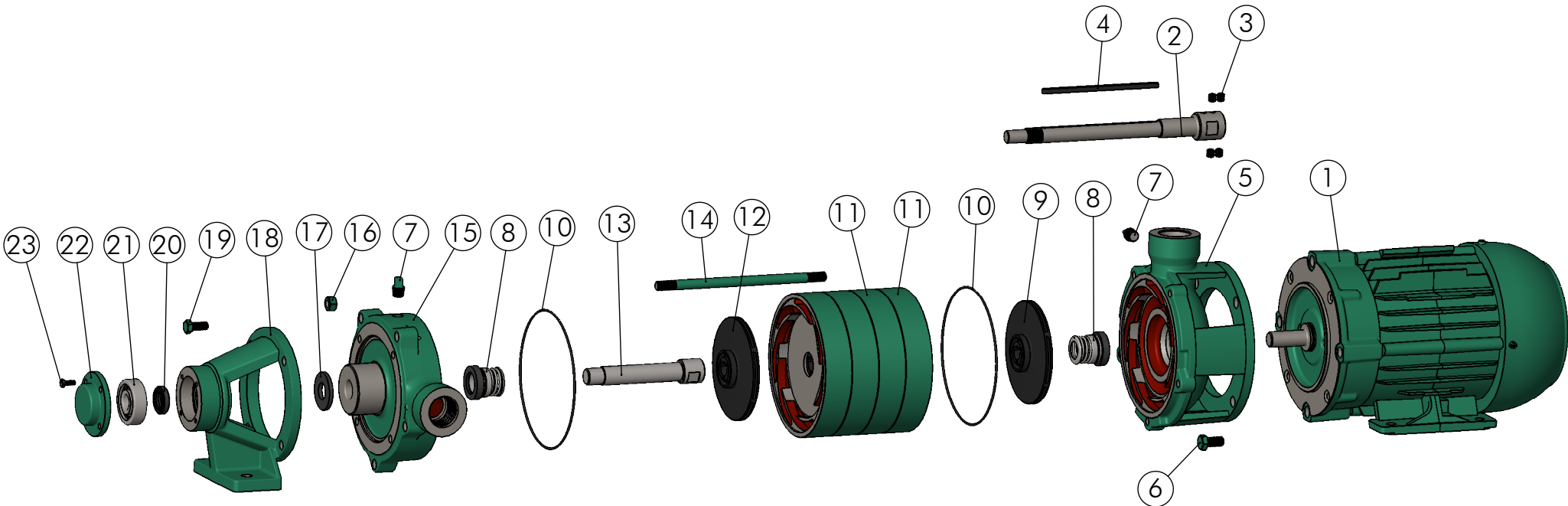


Tabela R - Cód. Rotores

Tipo	Diâmetro	Código
Estágio (Item 12)	90x3 mm	05248
	108x3 mm	05114

Tabela Montagem Rotorores

Modelo	CV	Montagem
P-11/5	2.0	3x90+2x108
	3.0	1x90+4x108
P-11/6	3.0	1x90+5x108
	4.0	6x108
P-11/7	4.0	2x90+5x108
	5.0	7x108
P-11/8	4.0	3x90+5x108
	5.0	1x90+7x108
P-11/9	5.0	3x90+6x108
	6.0	9x108

23	Paraf. Sext. UNC 3/16" x 1/2"	Pç	4	00811
22	Tampa Suporte P-11 Sucção	Pç	1	00974
21	Rolamento 6303 C3	Pç	1	00286
20	Retentor 01909 Ø29.3 x 18 x 6.5mm	Pç	1	00185
19	Paraf. Sext. UNC 5/16" x 3/4"	Pç	4	00306
18	Suporte P-11	Pç	1	00937
17	Anel Centr. P-11 (Ø19.05 x 33 x 5mm)	Pç	1	06963
16	Porca Sext. UNC 3/8"	Pç	5	00345
15	Carcaça Sucção P-11 Selo	Pç	1	00870
14	Prisioneiro 3/8" UNC (ver tabela 3)	Pç	5	01306
13	Bucha Sucção P-11 (08/17)	Pç	1	10320
12	Rotor Noryl P-11 (Estágio)	Pç	Tab.2	Tab. R
11	Estágio P-11	Pç	Tab.2	00708
10	Anel O'Ring Ø142 x 1.7mm	Pç	Tab.2	01198
9	Rotor noryl P-11 Ø108x3 (Carc.) F:Ø5/8"	Pç	1	05113
8	Selo mecânico 3/4" T21	Pç	2	00225
7	Bujão 1/4" BSP (Opcional sob consulta)	Pç	2	00174
6	Paraf. Sext. UNC 3/8" x 3/4"	Pç	4	00312
5	Carcaça Recalque P-11	Pç	1	00707
4	Chaveta P-11 forma AA (ver tabela 1)	Pç	1	Tab. 1
3	Paraf. Allen 5/16" x 5/16" S/C UNC	Pç	4	00335
2	Alongamento P-11/5/6 (08/17)	Pç	1	Tab.1
1	Motor Elétrico IP-55	Pç	1	- . -
Pos.	Descrição	Unid.	Qtde	Código

Tabela 1 - Itens 2 e 4

Modelo	Chaveta Item 4	Item 2	
	Descrição	Código	Cód. Along.
P-11/5	Ch.3/16"x131mm (AA)	08927	10349
P-11/6	Ch.3/16"x161.5mm (AA)	08922	10350
P-11/7	Ch.3/16"x191mm (AA)	08939	10351
P-11/8	Ch.3/16"x220.5mm (AA)	08936	10352
P-11/9	Ch.3/16"x253mm (AA)	08928	10353

Tabela 2 - Qtde Itens 10,11 e 12



Item	Quantidade				
Pos.	P-11/5	P-11/6	P-11/7	P-11/8	P-11/9
10	05	06	07	08	09
11	04	05	06	07	08
12	04	05	06	07	08

Tabela 3 - Item 14

Modelo	Descrição	Código
P-11/5	Prisioneiro 190x3/8" UNC	01306
P-11/6	Prisioneiro 220x3/8" UNC	01307
P-11/7	Prisioneiro 255x3/8" UNC	00736
P-11/8	Prisioneiro 280x3/8" UNC	00782
P-11/9	Prisioneiro 300x3/8" UNC	00783



EXECUTADO	A.P.Scarpel	22/12/11
VERIFICADO	A.P.Scarpel	22/12/11
APROVADO	A.P.Scarpel	22/12/11
NOME		DATA CRIAÇÃO
OBSERVAÇÃO		

	2C/2D/6C	AE-17.08.02	21/08/17	Garcia
	2D/5C	AE-14.12.03	23/01/15	Garcia
REVISÃO	LOCAL	Nº DOCUM.	DATA	APROVADO

Bomba P-11/5-9 IP-55 Rotor Noryl

DESENHO Nº  
769115

