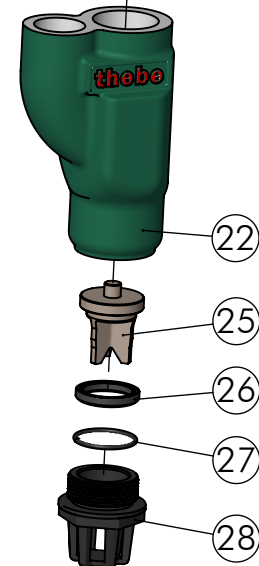
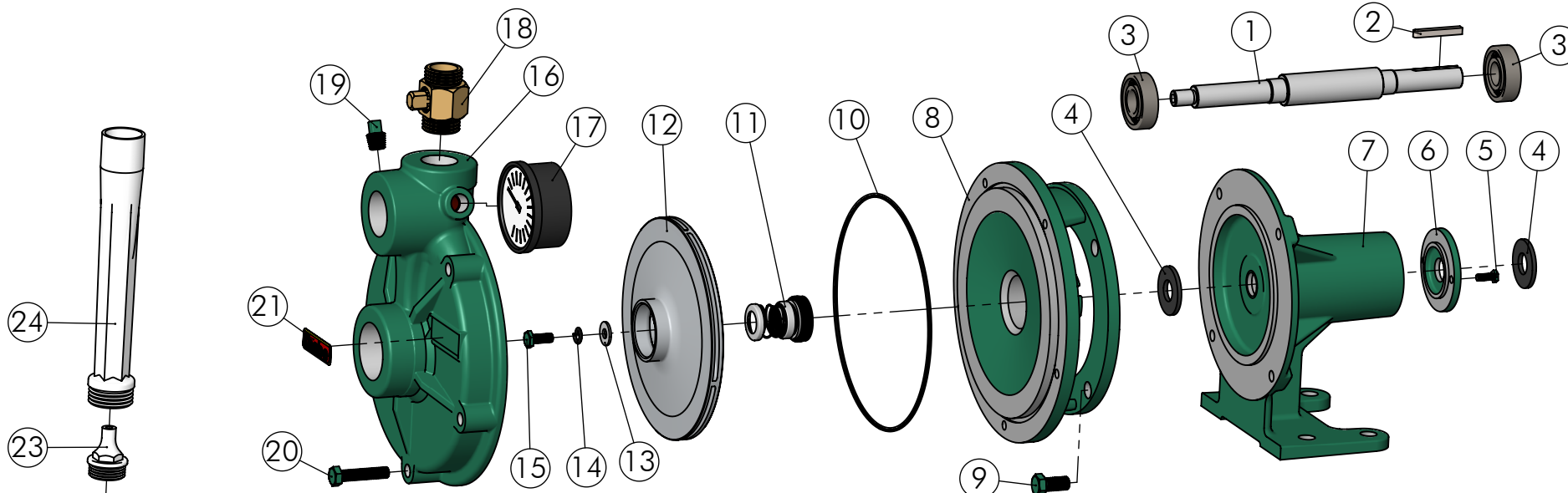


Montagem a partir de Abril de 2019

SUCÇÃO: 1.1/4" BSP

PRESSÃO: 1" BSP

RECALQUE: 3/4" BSP



28	Ralo Nº1 Noryl (Injetor J)	Pç	1	06853
27	Anel O'Ring Ø32.99 x 2.62mm	Pç	1	06836
26	Junta de Borracha Auto Aspirante AP-13	Pç	1	04282
25	Disco Injetor J (Ralo-Noryl)	Pç	1	06837
24	Venture Injetor J ABS	Pç	1	00683
23	Bico Injetor J ABS	Pç	1	00682
22	Carcaça Injetor J 1.1/4" x 1" (Ralo Noryl)	Pç	1	06781
21	Plaqueta Thebe PU	Pç	1	05468
20	Paraf. Sext. UNC 5/16" x 1.1/2"	Pç	5	00308
19	Bujão 1/4" BSP (Opcional sob consulta)	Pç	1	00174
18	Registro de Controle J 3/4" - Latão	Pç	1	09091
17	Manômetro 10 kgf/cm²	Pç	1	00689
16	Carcaça TJ-16 / TJA-16	Pç	1	01368
15	Paraf. Sext.UNC 1/4" x 5/8"	Pç	1	00297
14	Arruela Pressão 1/4" (p/ Motor Trif.)	Pç	1	00355
13	Arruela Lisa 1/4" (p/ Motor Trif.)	Pç	1	00350
12	Rotor TH-16 / TJ-16 / TPJ-16 R: 7/16"UNF	Pç	1	Tab. R
11	Selo Mecânico 5/8" T21	Pç	1	00226
10	Anel O'Ring Ø164.77 x 2.62mm	Pç	1	01390
9	Paraf. Sext. UNC 3/8" x 3/4"	Pç	4	00312
8	Tampa Interm. THA/TJA-16 (12/18)	Pç	1	12180
7	Suporte B-9/R-10/12/14	Pç	1	01060
6	Tampa Suporte B-9/R-10/12/14 (12-18)	Pç	1	12181
5	Paraf. Sext. UNC 3/16" x 1/2"	Pç	2	00811
4	Anel Centrífugador THA-16 (Ø15,5 x Ø35 x 3)	Pç	2	12218
3	Rolamento 6203 ZZ C3	Pç	2	12043
2	Chaveta 5 x 37mm Forma AB	Pç	1	08933
1	Eixo THA-16 Mancal (Inox 420)	Pç	1	11015
Pos.	Descrição	Unid.	Qtde	Código

Tabela R - Rotores

Modelo	CV	Diâmetro	Alumínio	Bronze
			Código	Código
TJA-16 AL/BR	3/4	Ø125x3	01374	02080
	1.0	Ø140x3	01382	02216
	1.5	Ø150x3	01383	02217
	2.0	Ø159x3	01378	01759



EXECUTADO	A.P.Scarpel	13/10/14
VERIFICADO	A.P.Scarpel	16/10/14
APROVADO	Garcia	16/10/14
NOME	DATA CRIAÇÃO	OBSERVAÇÃO

---	OED-16	26/03/19	Garcia
2C	AE-15.10.01	15/01/16	Garcia
2D	AE-14.12.03	29/01/15	Garcia
REVISÃO	LOCAL	Nº DOCUM.	DATA
APROVADO			

Bomba TJA-16 Mancal

DESENHO Nº
249163

Em caso de dúvidas pergunte! MATERIAL : PESO: FOLHA 1 de 1 UNID.: Milímetro (mm)