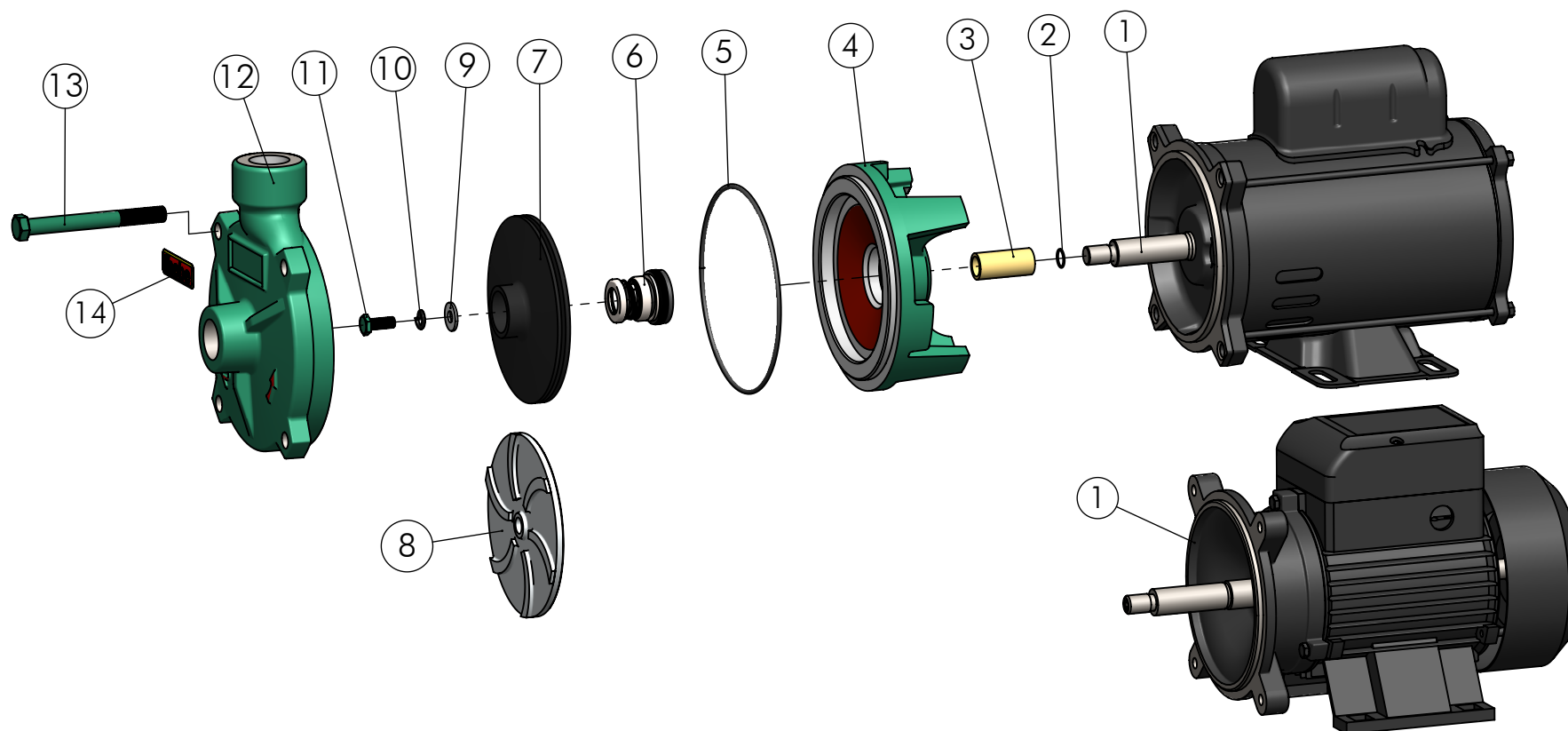


Montagem a partir de Abril de 2020

SUCÇÃO: 3/4" BSP

RECALQUE: 3/4" BSP



* Rotor Semi-Aberto Opcional

14	Plaqueta Thebe PU	Pç	1	05468
13	Paraf. Sext. UNC 3/8" x 3.1/2"	Pç	4	00320
12	Carcaça B-12	Pç	1	01224
11	Paraf. Sext. UNF 1/4" x 5/8" (p/ Motor Trif.)	Pç	1	01105
10	Arruela Pressão 1/4" (p/ Motor Trif.)	Pç	1	00355
9	Arruela Lisa 1/4" (p/ Motor Trif.)	Pç	1	00350
8	*Rotor alumin. Semi-Ab. Ø112 R:7/16" UNF	Pç	1	Tab.R2
7	Rotor B-12 R: 7/16" UNF	Pç	1	Tab.R1
6	Selo Mecânico 5/8" T21	Pç	1	00226
5	Anel O'Ring Ø120.32 x 2.62mm	Pç	1	01223
4	Tampa Interm. BA-12 / THA-12 / TJA-12 (04/20)	Pç	1	11083
3	Bucha Selo TH-16 / B-9 / R-10 Latão	Pç	1	02149
2	Anel O'ring Ø10.5 x 1 mm	Pç	1	00725
1	Motor Elétrico Jet Pump	Pç	1	---
Pos.	Descrição	Unid.	Qtde	Código

Tabela R2 - Rotor Semi Aberto

Modelo	CV	Diâmetro	Código
BA-12	1/3	Ø102	01344
	1/2	Ø110	01339

Tabela 1


Motor	Item 2	Item 3
WEG	00725	02149
NOVA		
MARATHON	---	---
THEBE		

Tabela R1- Rotor Fechado

Modelo	CV	Diâmetro	Alumínio	Bronze	Noryl
BA-12	1/3	Ø104x2.5	01242	02382	01693
	1/2	Ø112x2.5	01231	02383	01648



EXECUTADO	A.P.Scarpel	17/09/15
VERIFICADO	A.P.Scarpel	17/09/15
APROVADO	A.P.Scarpel	17/09/15
NOME	DATA CRIAÇÃO	OBSERVAÇÃO

	2D	AE-19.08.02	14/08/19	Garcia
REVISÃO	LOCAL	Nº DOCUM.	DATA	APROVADO

Bombas BA-12 Jet Pump

DESENHO Nº
245121



Em caso de dúvidas pergunte!

MATERIAL :

PESO:

FOLHA 1 de 1

UNID.: Milímetro (mm)