
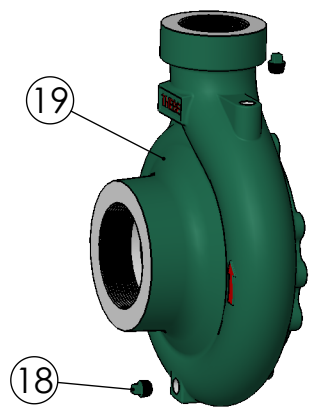
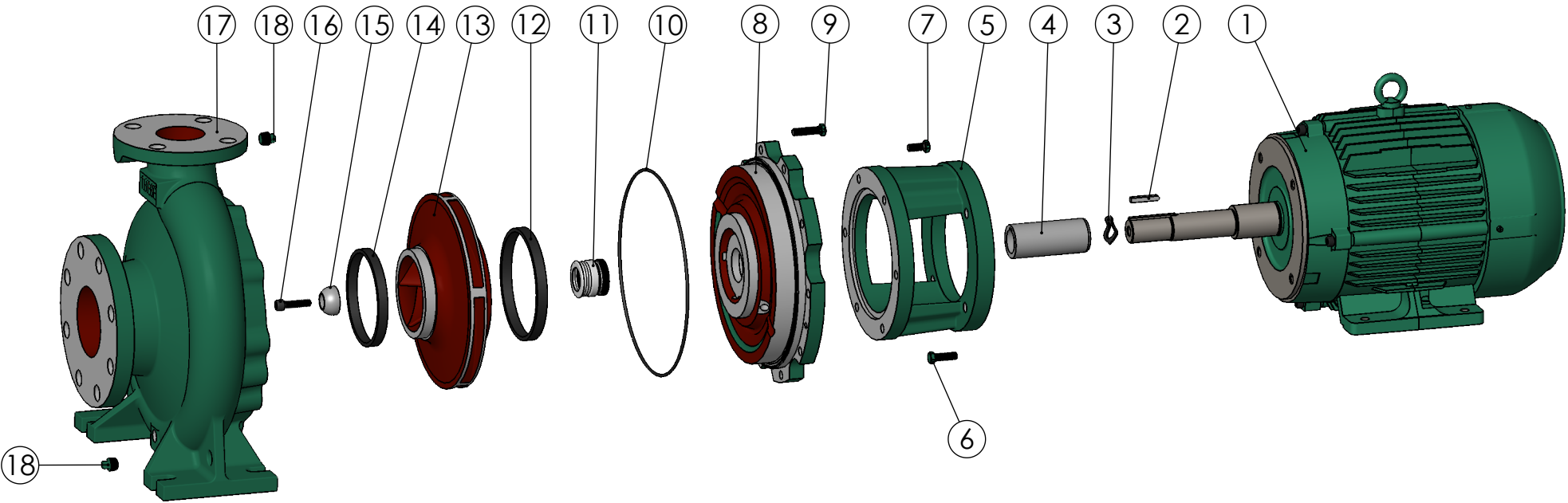



18	Carcça rosca (Opcional)	GG25	01
17	Bujão	SAE 1020	02
16	Carcça flangeada	GG25	01
15	Porca do eixo	AISI 420	01
14	Anel de desgaste carcça	GG40	01
13	Rotor	GG25	01
12	Anel de desgaste do rotor	GG40	01
11	Selo mecânico T21	-	01
10	Anel o'ring da tampa	Borracha Nitrílica	01
9	Parafuso sextavado	SAE 1020	-
8	tampa de pressao selo	GG25	01
7	Parafuso sextavado	SAE 1020	-
6	Parafuso sextavado	SAE 1020	04
5	Intermediário	GG25	01
4	Chaveta Forma AA	AISI 316	01
3	Paraf.Allen 5/16" x 5/16" S/C	SAE 1020	04
2	Alongamento	AISI 316	01
1	Motor elétrico IP-55	-	01
Pos	Descrição	Material	Qtde

	EXECUTADO	A.P.Scarpel	09/10/09						
	VERIFICADO	A.P.Scarpel	09/10/09						
	APROVADO	A.P.Scarpel	09/10/09						
EBARA CORPORATION	NOME	DATA CRIAÇÃO	OBSERVAÇÃO	REVISÃO	LOCAL	Nº DOCUM.	DATA	APROVADO	



19	Carcça rosca (Opcional)	GG25	01
18	Bujão	SAE 1020	02
17	Carcça flangeada	GG25	01
16	Parafuso allen	SAE 1020	01
15	Semi-esfera eixo TH	AISI420/SAE1045	01
14	Anel de desgaste carcaça	GG40	01
13	Rotor	GG25	01
12	Anel de desgaste do rotor	GG40	01
11	Selo mecânico T21	-	01
10	Anel o-ring da tampa	Borracha Nitrílica	01
9	Parafuso sextavado	SAE 1020	-
8	tampa de pressao selo	GG25	01
7	Parafuso sextavado	SAE 1020	-
6	Parafuso sextavado	SAE 1020	04
5	Intermediário	GG25	01
4	Bucha de Proteção eixo	AISI 304	01
3	Cola ultrablack	Silicone	-
2	Chaveta Forma AA	SAE 1045	01
1	Motor elétrico IP-55	-	01
Pos	Descrição	Material	Qtde

 BOMBAS HIDRÁULICAS EBARA CORPORATION	EXECUTADO	A.P.Scarpel	09/10/09						
	VERIFICADO	A.P.Scarpel	09/10/09						
	APROVADO	A.P.Scarpel	09/10/09						
	NOME	DATA CRIAÇÃO	OBSERVAÇÃO	REVISÃO	LOCAL	Nº DOCUM.	DATA	APROVADO	

TH Normbloc 4cv e acima							DESENHO Nº		
							299SEL_B		
Em caso de dúvidas pergunte!							PESO:	FOLHA 1 de 1	
MATERIAL :								UNID.: Milímetro (mm)	



EBARA CORPORATION

Relação de Peças TH-40/250 Monobloco Selo Flange

	Código	Descrição	1,5 CV à 3,0 CV Qtd	4,0 à 7,5 CV Qtd	7,5 Monf. à 25,0 CV Qtd	30,0 à 50,0 CV Qtd
MOTOR	---	MOTOR BLINDADO IP-55	1	1	1	1
INTERMED.	1127.04.03027	INTERMEDIARIO TH-40 (7,5CV)	1	1	-	-
	1127.04.02986	INTERMEDIARIO TH-40/TH-40R 10 A 25 CV	-	-	1	-
	1127.04.02759	INTERMEDIARIO TH-40/TH-40R 30 CV	-	-	-	1
	1127.04.00314	PARAF.SEXT.UNC 3/8 x 1 RI	4	4	-	-
	1127.04.01104	PARAF.SEXT.UNC 1/2 x 1 1/4 RI	-	-	4	-
TAMPA PRES.	1127.04.00722	PARAF.SEXT.UNC 5/8 x 1 1/4 RI	-	-	-	4
	1127.04.10161	ANEL O'RING 269 x 2,62MM BUNA-N	1	1	1	1
	1127.04.00316	PARAF.SEXT.UNC 3/8 x 1 1/2	6	6	6	6
	1127.04.03400	TAMPA PRES.TH-32-40-50(250) B-SELO 1.3/8	1	1	-	-
ALONG.	1127.04.03076	TAMPA PRES.TH-32-40-50(250) M/B-SELO 1.3/4	-	-	1	1
	1127.04.03337	ALONG. TH-30 1,5 A 3 CV SELO 1.3/8T21 INOX316	1	-	-	-
	1127.04.05344	CHAVETA 3/16x3/16x28mm (AA) INOX 316	1	-	-	-
	1127.04.00335	PARAF. ALLEN 5/16 x 5/16 S/C	4	-	-	-
SELO	1127.04.02844	PORCA DO EIXO TH-30 INOX 316	1	-	-	-
	1127.04.12215	ANEL O'RING DIAM.25 X 1MM	-	1	-	-
	1127.04.10069	ANEL O'RING DIAM.34,65x1,78MM	-	-	1	1
	1127.04.02897	BUCHA PROTECAO DO EIXO TH-30 MONOBL. INOX 304	-	1	-	-
	1127.04.02902	BUCHA PROTECAO DO EIXO TH-65/160 MONO INOX304	-	-	1	1
	1127.04.00230	SELO MEC.1 3/8" T21 BUNA 406397/122SBP4RS	1	1	-	-
ROTOR	1127.04.00229	SELO MEC.1 3/4" T21 BUNA COD.665191	-	-	1	1
	1127.04.03041	ANEL DESG.TH-32/250R - TH-40/200S/250R - TH-50/250R	1	1	1	1
	1127.04.04580	ROTOR TH-40/250 260X7/8 BLOC	1	1	-	-
	1127.04.03139	ROTOR TH-40/250 260X31.75 BLOC	-	-	1	1
SEMI-ESFERA	1137.01.01561	PARAF. ALLEN 3/8 X 1.1/2	-	1	-	-
	1127.04.03081	SEMI-ESFERA Ø30	-	1	-	-
	1127.04.03077	PARAF. ALLEN 1/2" X 1.1/2" C/CAB. UNC	-	-	1	1
	1127.04.03080	SEMI-ESFERA Ø38	-	-	1	1
CARCACA	1127.04.02641	ANEL DESG.TH-40/125S/160S/250S/315S	1	1	1	1
	1127.04.00176	BUJAO 3/8" BSP PRETA	2	2	2	2
	1127.04.03062	CARCACA TH-40/250 250LB	1	1	1	1
	1127.04.00316	PARAF.SEXT.UNC 3/8 x 1 1/2	10	10	10	10

	Kit Contra Flange	Bocal	Qtde
1127.04.05545	CONTRA FLANGE ANSI DN65 250LB BSP	SUC - 2.1/2"	1
1127.04.05518	CONTRA FLANGE ANSI DN 40 250LB BSP	REC - 1.1/2"	1
1127.04.04309	PARAF.SEXT.UNC 3/4 x 3 RP	SUC	8
1127.04.05002	PARAF.SEXT.UNC 3/4 x 2.1/2 RI	REC	4
1127.04.00636	PORCA SEXT.UNC 3/4"	SUC/REC	12
1127.04.07895	JUNTA BORRACHA P/C.FLANGE ANSI DN65 250LB BSP (5545)	SUC	1
1127.04.07885	JUNTA BORRACHA P/C.FLANGE ANSI DN 40 250LB BSP (5518)	REC	1

OBS: Bomba com motor de 7,5 cv 4 Polos utiliza-se as peças de 10,0 cv